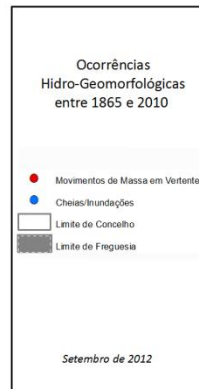
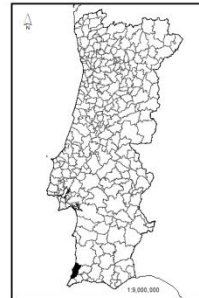


## PERFIL DO CONCELHO DE ALJEZUR

1. Localização das ocorrências DISASTER de cheias/inundações e movimentos de massa em vertentes no período 1865 - 2010



FREGUESIAS	ÁREA (KM2)	N.º DE MOVIMENTOS DE MASSA EM VERTENTES	DENSIDADE DE MOVIMENTOS DE MASSA EM VERTENTES (KM2)	N.º DE CHEIAS/INUNDAÇÕES	DENSIDADE DE CHEIAS/INUNDAÇÕES (KM2)
ALJEZUR	166.76	0	0	4	0.02
BOA-NOVA	79.87	0	0	0	0
DOCEIRA	14.98	0	0	1	0.02
ROZIL	34.96	0	0	0	0
Total	322.51	0	0	5	0.05

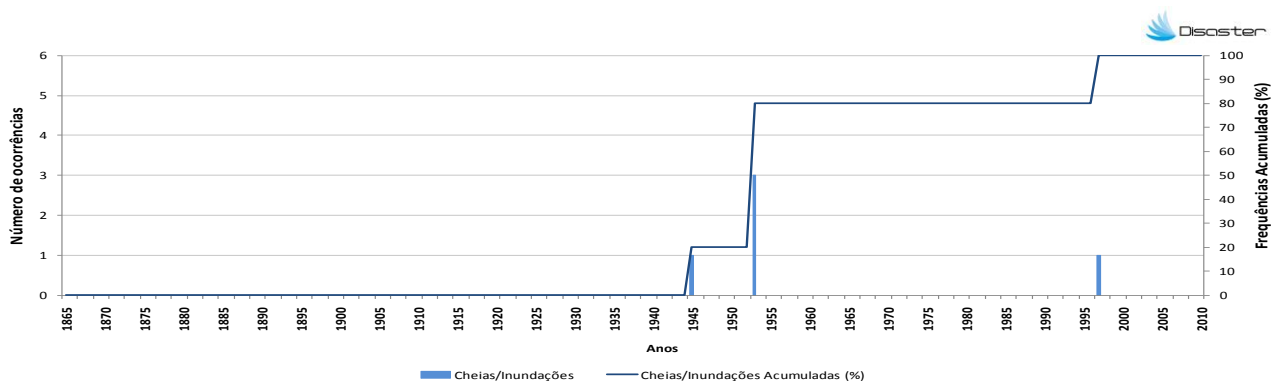
Registaram-se 5 ocorrências DISASTER de cheias/inundações, responsáveis por um total de 1 morto e 15 evacuados.

O concelho totaliza 0,3 % do conjunto de cheias/inundações com efeitos danosos registadas em Portugal Continental, situando-se no 65º lugar do ranking nacional.

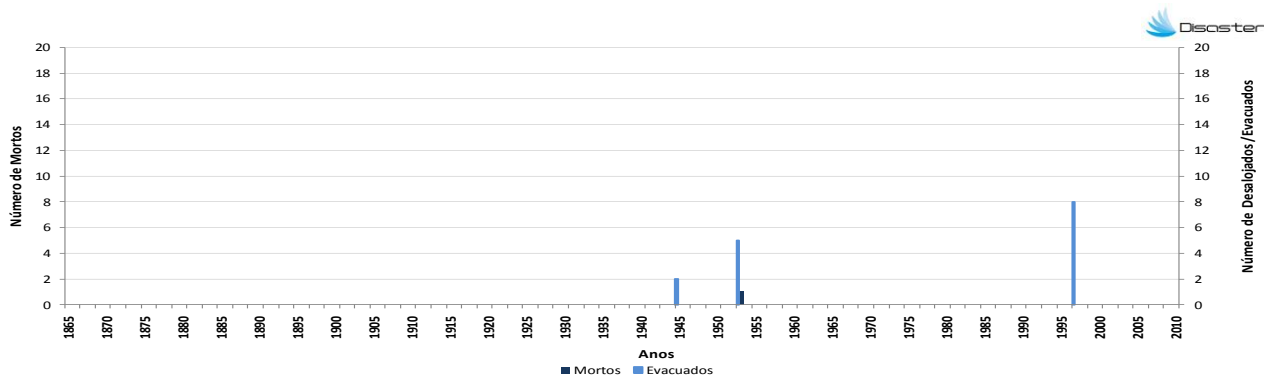
Não foram registadas ocorrências DISASTER de movimentos de massa em vertentes.

## PERFIL DO CONCELHO DE ALJEZUR

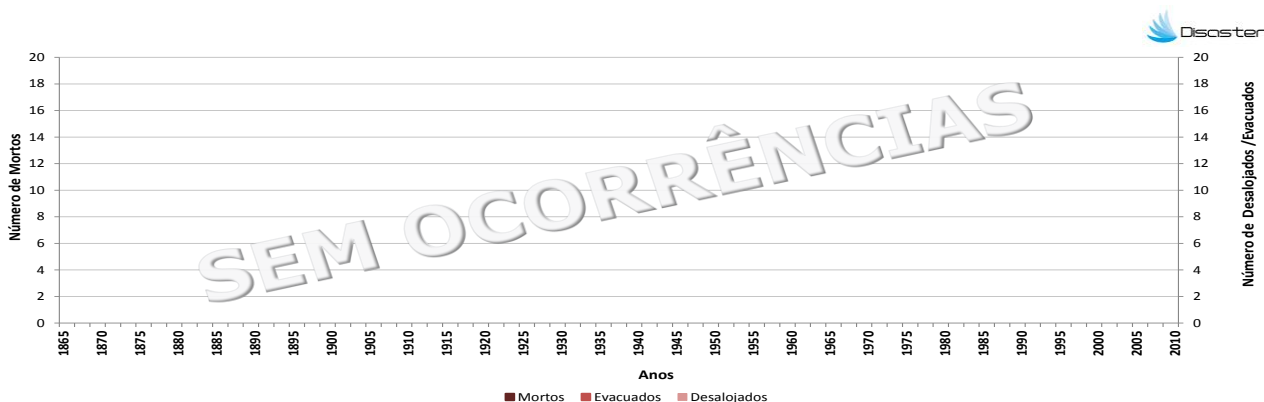
2. Evolução temporal do número de ocorrências DISASTER de cheias/inundações e movimentos de massa em vertentes (1865–2010)



3. Evolução temporal dos danos sociais causados por cheias/inundações (1865–2010)



4. Evolução temporal dos danos sociais causados por movimentos de massa em vertentes (1865–2010)



Como citar:

Equipa DISASTER (2012). *Perfil do Concelho de Aljezur*. Projecto DISASTER - Desastres naturais de origem hidrogeomorfológica em Portugal: base de dados SIG para apoio à decisão no ordenamento do território e planeamento de emergência (PTDC/CS-GEO/103231/2008). Versão Setembro 2012, Lisboa.