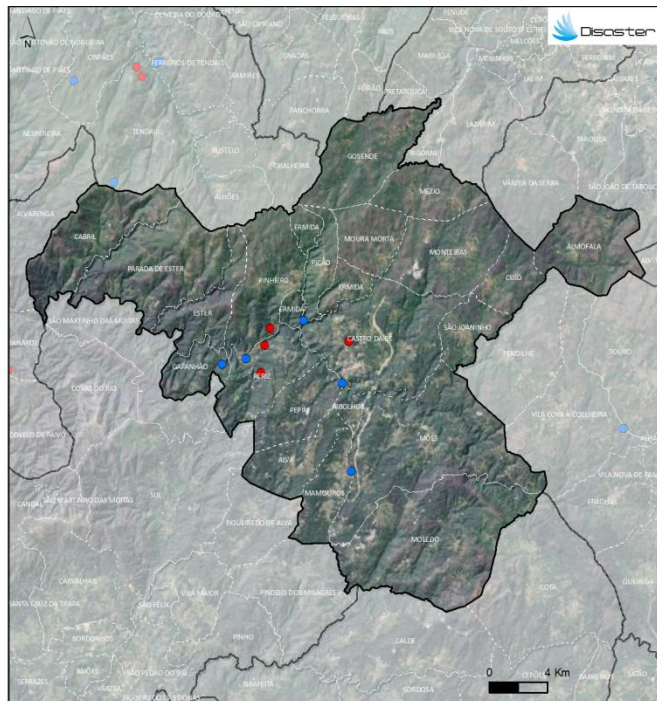


## PERFIL DO CONCELHO DE CASTRO DAIRE

1. Localização das ocorrências DISASTER de cheias/inundações e movimentos de massa em vertentes no período 1865 - 2010



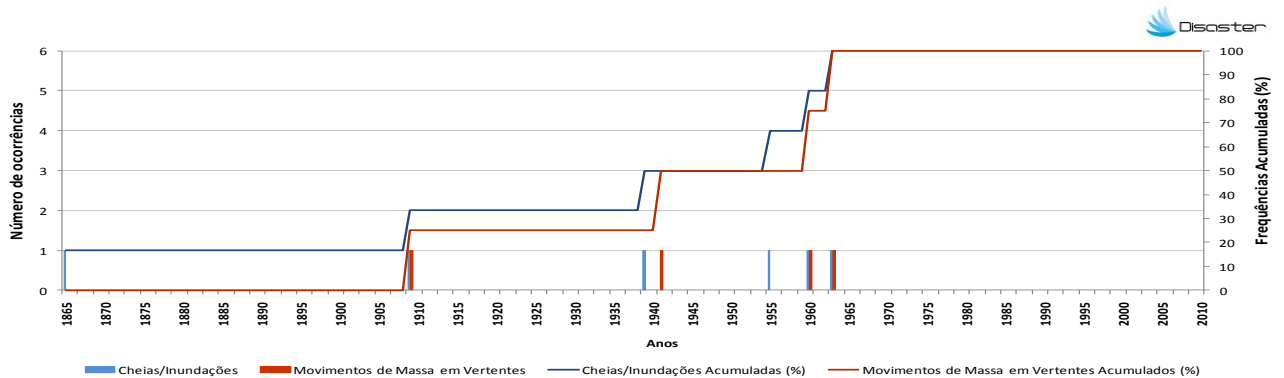
FREGUESIAS	ÁREA (KM <sup>2</sup> )	N.º DE MOVIMENTOS DE MASSA EM VERTENTES	DENSIDADE DE MOVIMENTOS DE MASSA EM VERTENTES (KM <sup>2</sup> )	N.º DE CHEIAS/INUNDAÇÕES	DENSIDADE DE CHEIAS/INUNDAÇÕES (KM <sup>2</sup> )
ALMOFALA	18.60	0	0	0	0
ALVA	11.23	0	0	0	0
CABRIL	22.02	0	0	0	0
CASTRO DAIRE	32.53	1	0.03	1	0.03
CUJO	8.46	0	0	0	0
ENIMDA	9.24	0	0	0	0
ESTER	11.95	0	0	0	0
GAFANHÃO	7.35	0	0	1	0.14
GOSENDE	20.46	0	0	0	0
MAMOUROS	10.00	0	0	1	0.10
MEZIO	12.12	0	0	0	0
NAES	45.36	0	0	0	0
MOLEDO	45.78	0	0	0	0
MONTEIRAS	21.13	0	0	0	0
MOURA MORTA	10.53	0	0	0	0
PARADA DE ESTER	26.59	0	0	0	0
PERMI	11.93	0	0	1	0.08
PICÃO	6.72	0	0	1	0.15
PINHEIRO	19.60	1	0.05	1	0.05
REZIZ	15.27	2	0.13	0	0
RIBOLHOS	2.42	0	0	0	0
SÃO JOANINHO	8.06	0	0	0	0
<b>Total</b>	<b>379.05</b>	<b>4</b>	<b>0.01</b>	<b>6</b>	<b>0.02</b>

Registaram-se 6 ocorrências DISASTER de cheias/inundações, responsáveis por um total de 2 mortos, 13 evacuados e 8 desalojados. O concelho totaliza 0,4 % do conjunto de cheias/inundações com efeitos danosos registadas em Portugal Continental, situando-se no 55º lugar do ranking nacional.

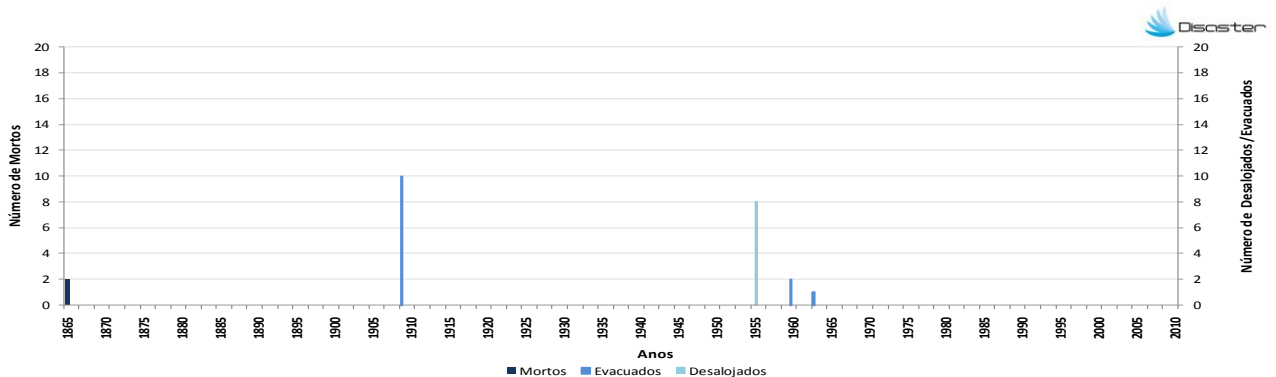
Registaram-se 4 ocorrências DISASTER de movimentos de massa em vertentes, que provocaram 3 mortos e 3 desalojados. O concelho totaliza 1,4 % do conjunto de movimentos de massa em vertentes com efeitos danosos registados em Portugal Continental, ocupando o 15º lugar do ranking nacional.

## PERFIL DO CONCELHO DE CASTRO DAIRE

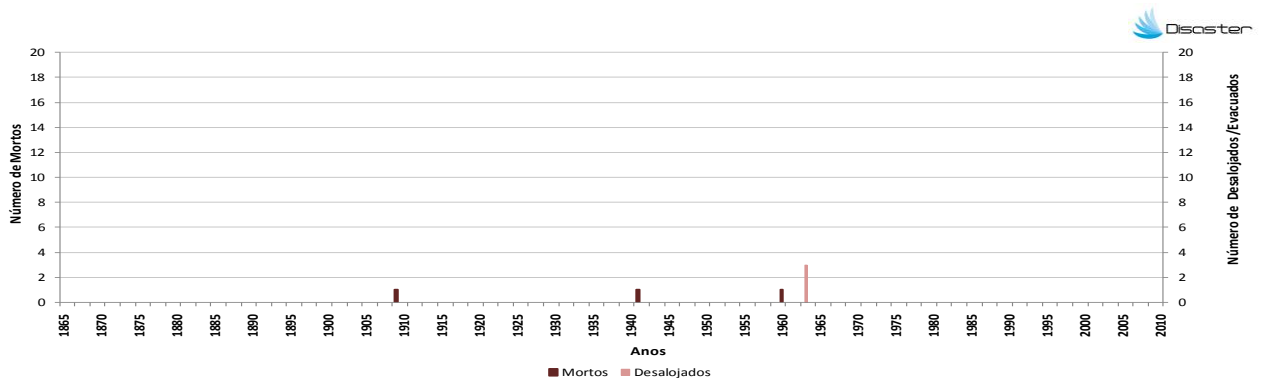
### 2. Evolução temporal do número de ocorrências DISASTER de cheias/inundações e movimentos de massa em vertentes (1865-2010)



### 3. Evolução temporal dos danos sociais causados por cheias/inundações (1865-2010)



### 4. Evolução temporal dos danos sociais causados por movimentos de massa em vertentes (1865-2010)



#### Como citar:

Equipa DISASTER (2012). *Perfil do Concelho de Castro Daire*. Projecto DISASTER - Desastres naturais de origem hidro-geomorfológica em Portugal: base de dados SIG para apoio à decisão no ordenamento do território e planeamento de emergência (PTDC/CS-GEO/103231/2008). Versão Setembro 2012, Lisboa.