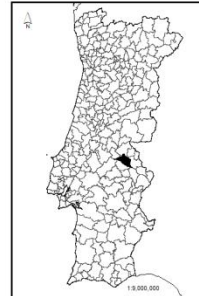
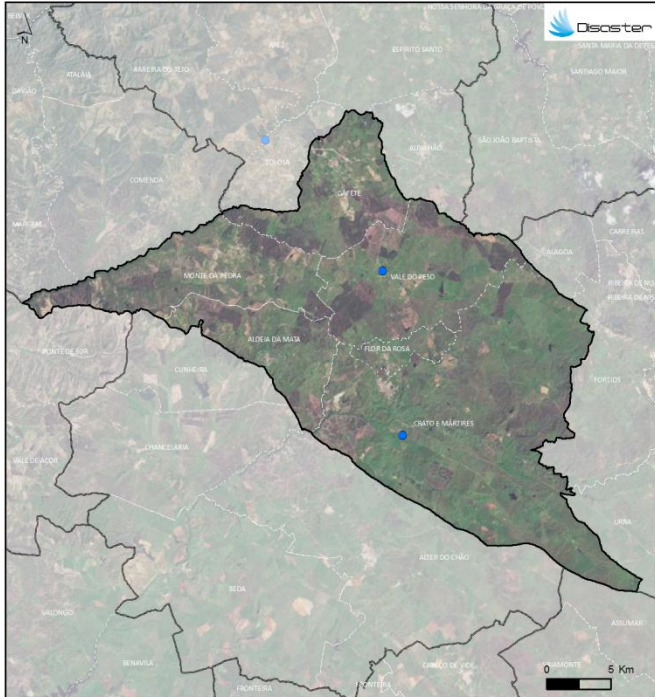


PERFIL DO CONCELHO DO CRATO

1. Localização das ocorrências DISASTER de cheias/inundações e movimentos de massa em vertentes no período 1865 - 2010



FREGUESIAS	ÁREA (km ²)	N.º DE MOVIMENTOS DE MASSA EM VERTENTES	DENSIDADE DE MOVIMENTOS DE MASSA EM VERTENTES (km ²)	N.º DE CHEIAS/INUNDAÇÕES	DENSIDADE DE CHEIAS/INUNDAÇÕES (km ²)
ALDEIA DA MATA	37,28	0	0	0	0
CRATO E MÁRTIRES	129,00	0	0	1	0,01
FLOR DA ROSA	9,91	0	0	0	0
GAFETE	46,15	0	0	0	0
MONTE DA PEDRA	60,08	0	0	0	0
VALLE DO PESO	15,65	0	0	1	0,02
TOT	308,08	0	0	2	0,01

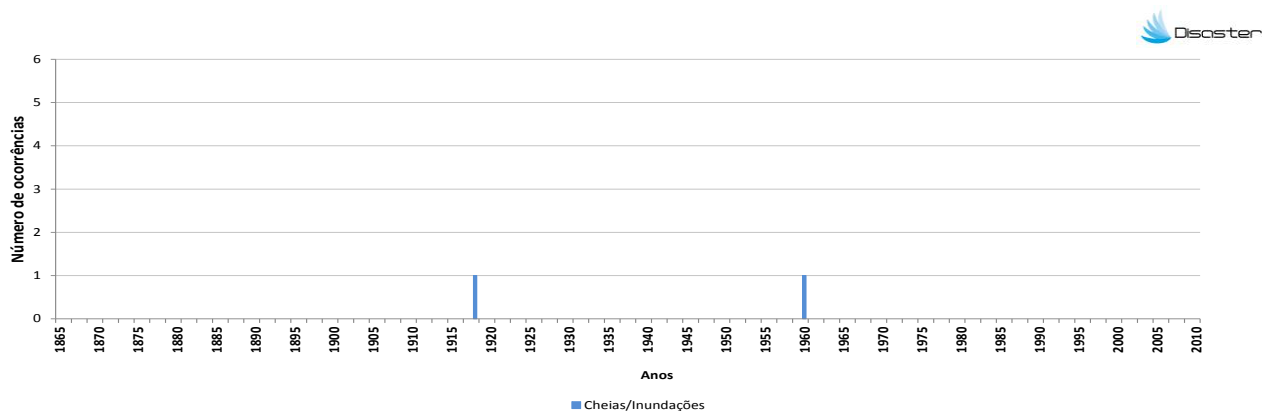
Registaram-se **2 ocorrências DISASTER de cheias/inundações**, responsáveis por um total de **2 evacuados**.

O concelho totaliza **0,1 % do conjunto de cheias/inundações** com efeitos danosos registadas em Portugal Continental, situando-se no **123º lugar do ranking nacional**.

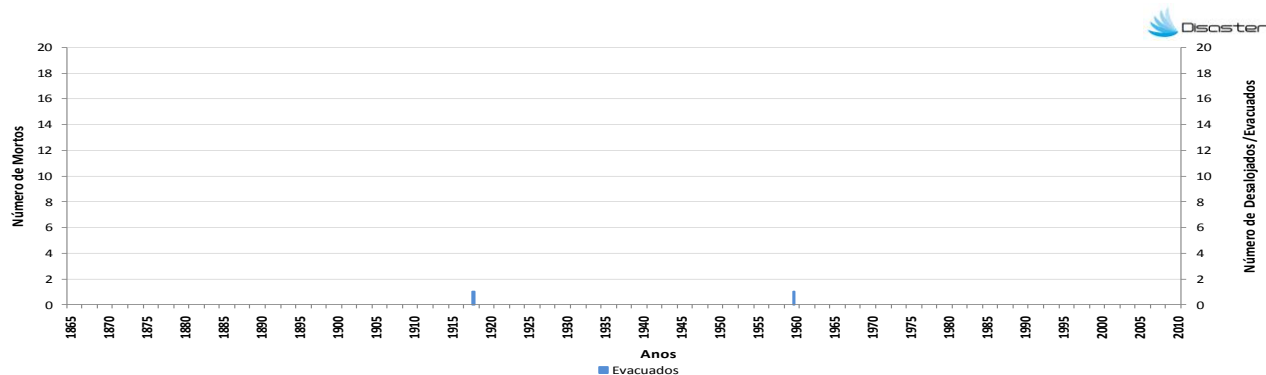
Não foram registadas **ocorrências DISASTER de movimentos de massa em vertentes**.

PERFIL DO CONCELHO DO CRATO

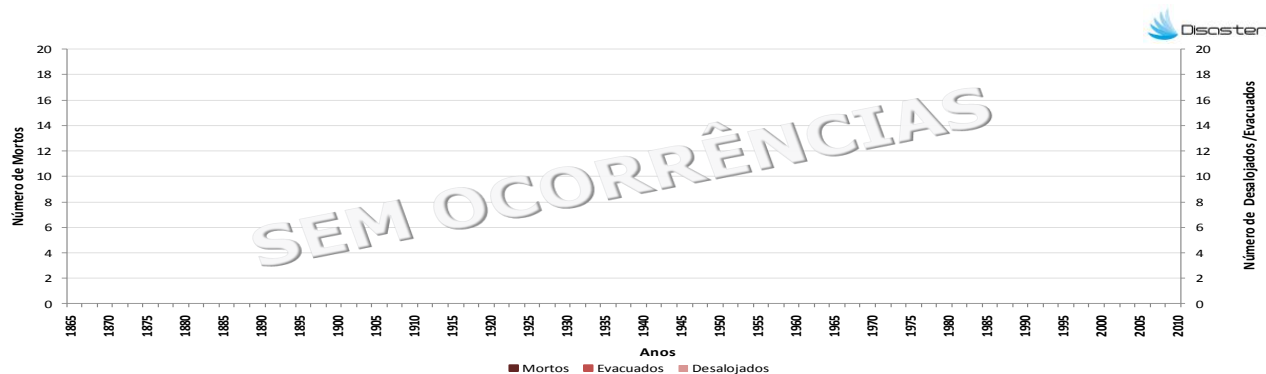
2. Evolução temporal do número de ocorrências DISASTER de cheias/inundações e movimentos de massa em vertentes (1865–2010)



3. Evolução temporal dos danos sociais causados por cheias/inundações (1865–2010)



4. Evolução temporal dos danos sociais causados por movimentos de massa em vertentes (1865–2010)



Como citar:

Equipa DISASTER (2012). *Perfil do Concelho do Crato*. Projecto DISASTER - Desastres naturais de origem hidrogeomorfológica em Portugal: base de dados SIG para apoio à decisão no ordenamento do território e planeamento de emergência (PTDC/CS-GEO/103231/2008). Versão Setembro 2012, Lisboa.