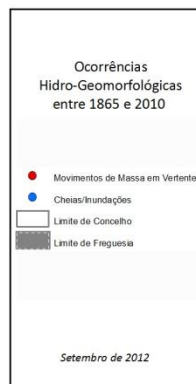
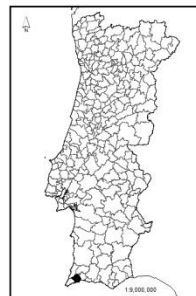
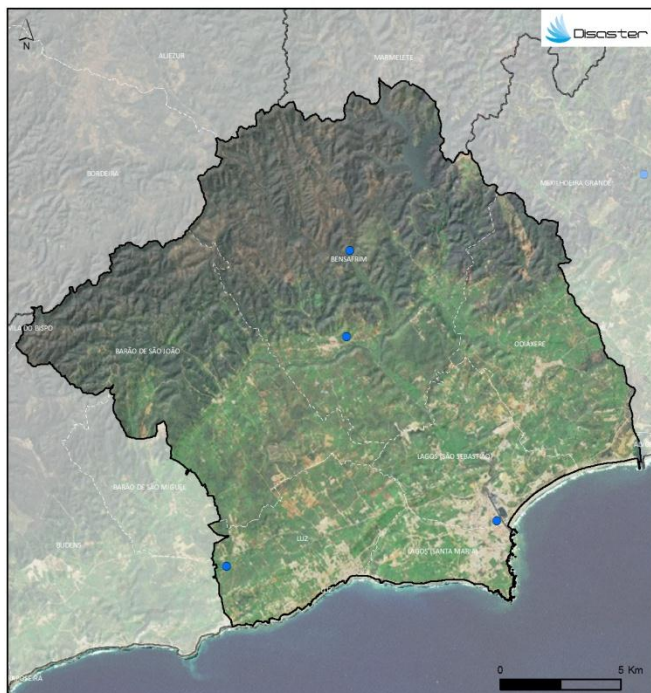


PERFIL DO CONCELHO DE LAGOS

1. Localização das ocorrências DISASTER de cheias/inundações e movimentos de massa em vertentes no período 1865 - 2010



FREGUESIAS	ÁREA (KM ²)	N.º DE MOVIMENTOS DE MASSA EM VERTENTES	DENSIDADE DE MOVIMENTOS DE MASSA EM VERTENTES (KM ²)	N.º DE CHEIAS/INUNDAÇÕES	DENSIDADE DE CHEIAS/INUNDAÇÕES (KM ²)
BARÃO DE SÃO JOÃO	51,85	0	0	0	0
BENAFIM	78,35	0	0	2	0,03
LAGOS (SANTA MARIA)	9,35	0	0	0	0
LAGOS (SÃO SEBASTIÃO)	19,81	0	0	1	0,05
LUZ	24,78	0	0	1	0,05
ODÁVERE	31,85	0	0	0	0
Total	213,00	0	0	4	0,02

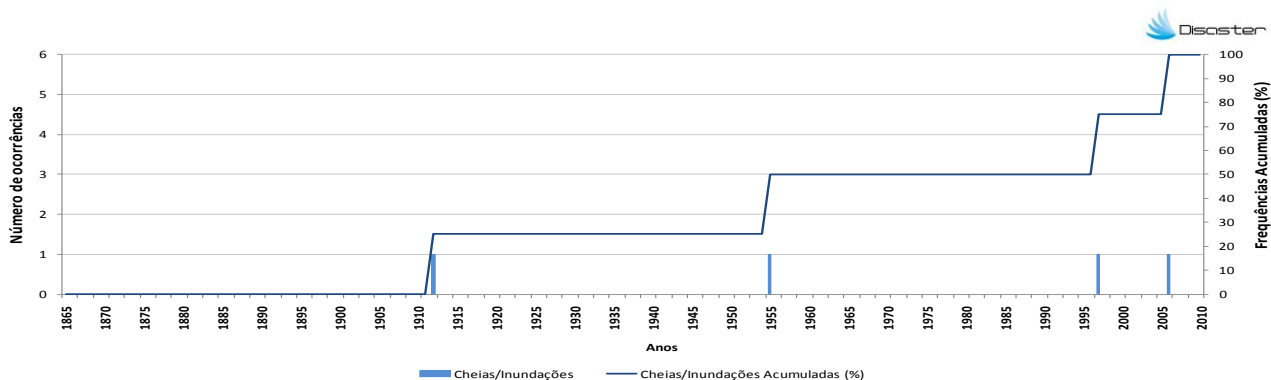
Registaram-se **4 ocorrências DISASTER de cheias/inundações**, responsáveis por um total de **7 evacuados**.

O concelho totaliza **0,2 % do conjunto de cheias/inundações** com efeitos danosos registadas em Portugal Continental, situando-se no **82º lugar do ranking nacional**.

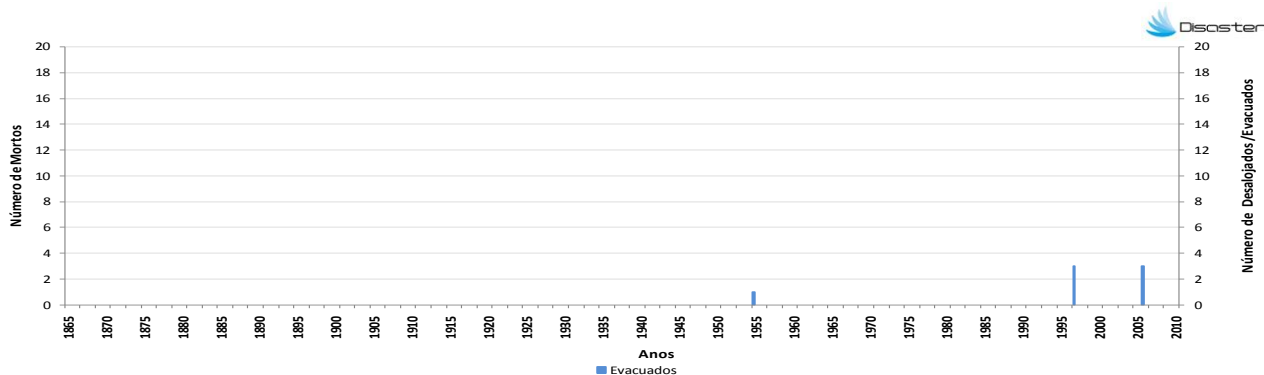
Não foram registadas **ocorrências DISASTER de movimentos de massa em vertentes**.

PERFIL DO CONCELHO DE LAGOS

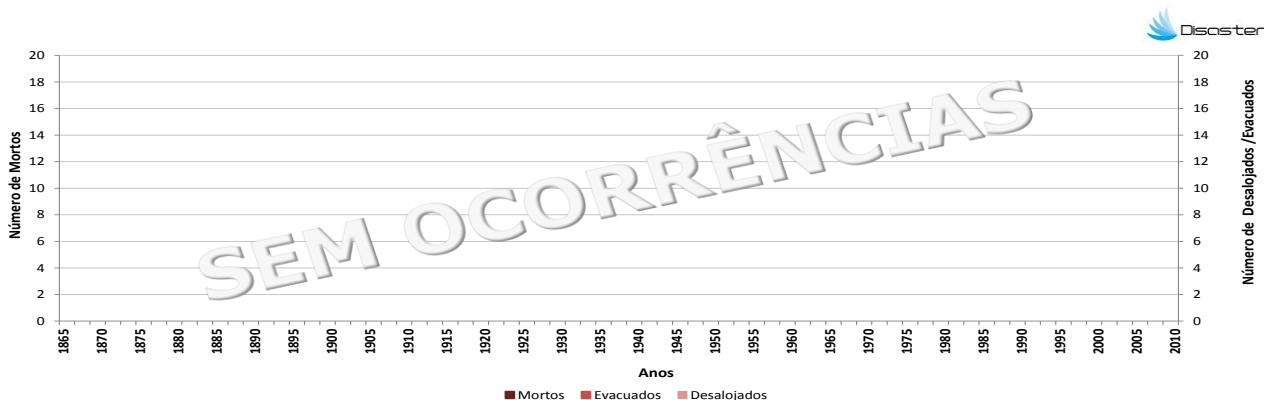
2. Evolução temporal do número de ocorrências DISASTER de cheias/inundações e movimentos de massa em vertentes (1865–2010)



3. Evolução temporal dos danos sociais causados por cheias/inundações (1865–2010)



4. Evolução temporal dos danos sociais causados por movimentos de massa em vertentes (1865–2010)



Como citar:

Equipa DISASTER (2012). *Perfil do Concelho de Lagos*. Projecto DISASTER - Desastres naturais de origem hidrogeomorfológica em Portugal: base de dados SIG para apoio à decisão no ordenamento do território e planeamento de emergência (PTDC/CS-GEO/103231/2008). Versão Setembro 2012, Lisboa.