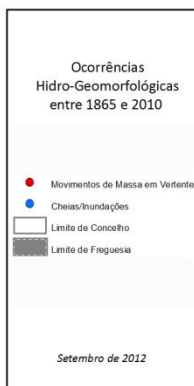
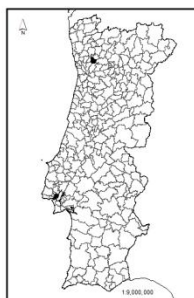
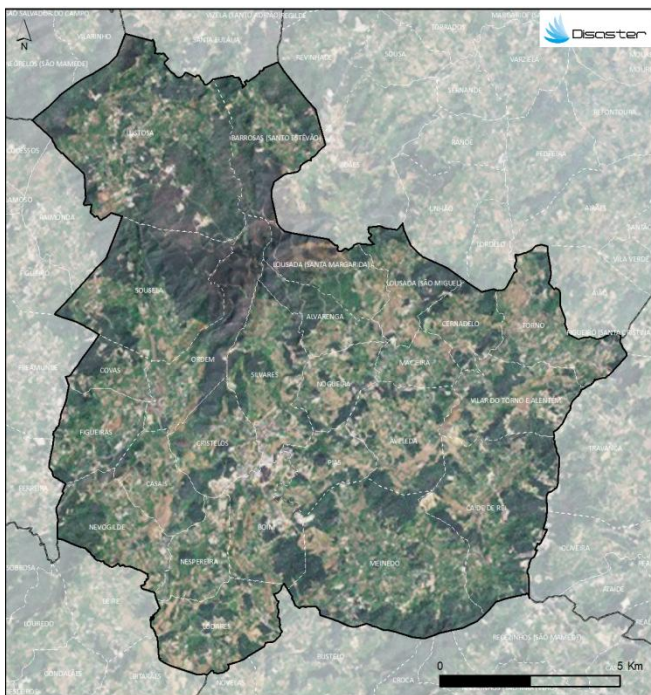


PERFIL DO CONCELHO DE LOUSADA

1. Localização das ocorrências DISASTER de cheias/inundações e movimentos de massa em vertentes no período 1865 - 2010

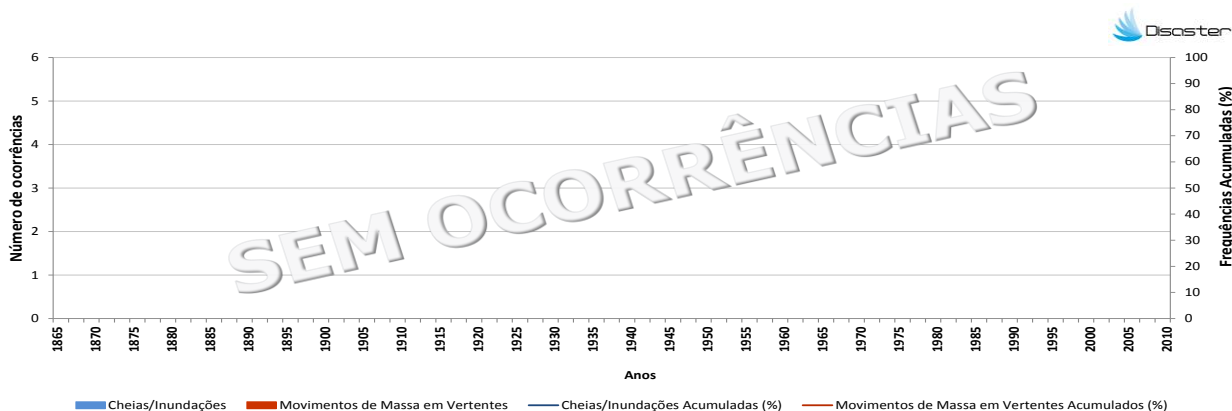


FREGUESIAS	ÁREA (KM2)	N.º DE MOVIMENTOS DE MASSA EM VERTENTES	DENSIDADE DE MOVIMENTOS DE MASSA EM VERTENTES (KM2)	N.º DE CHEIAS/INUNDAÇÕES	DENSIDADE DE CHEIAS/INUNDAÇÕES (KM2)
ALVARENGA	2,03				
AVELEDA	3,81				
BARROSAS (SANTO ESTEVÃO)	4,28				
BOIM	3,41				
CADE DE REI	6,73				
CASAS	2,46				
CERINHAZEL	2,01				
COVAS	1,50				
CRISTELOS	2,92				
FIGUEIRAS	2,85				
LOGARES	3,88				
LOUSADA (SANTA MARGARDA)	2,78				
LOUSADA (SÃO MIGUEL)	2,54				
LUSTOSA	11,63				
MACIEIRA	1,55				
MENEDO	0,31				
NESPHERA					
NEVOGLIDE	3,44				
NOGUEIRA	2,14				
ORDEM	4,03				
PIAS	2,15				
SILVARES	4,18				
SOUZELA	6,72				
TORNO	3,75				
VILAR DO TORNO E ALENTEM	3,77				
Total	96,08				

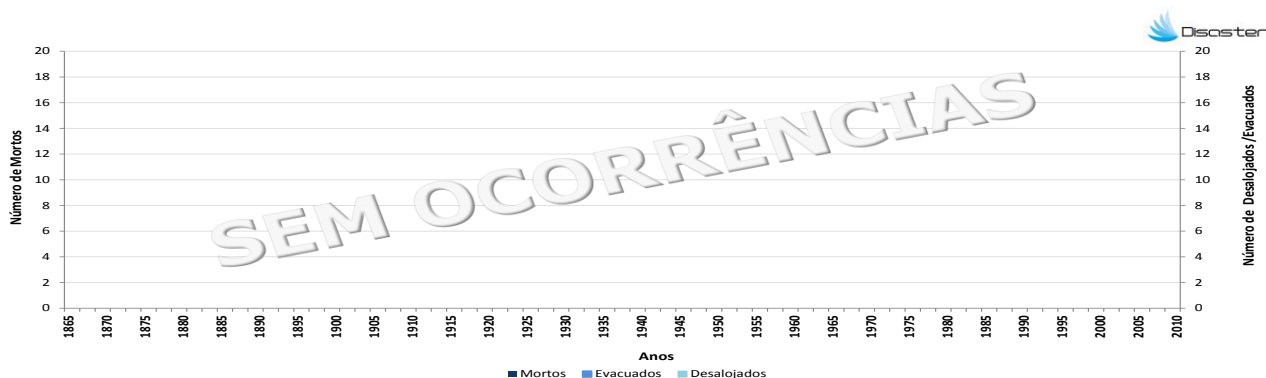
O concelho de LOUSADA não teve registo de ocorrências DISASTER (cheias/inundações e movimentos de massa em vertente com efeitos danosos) no período em consideração (1865-2010).

PERFIL DO CONCELHO DE LOUSADA

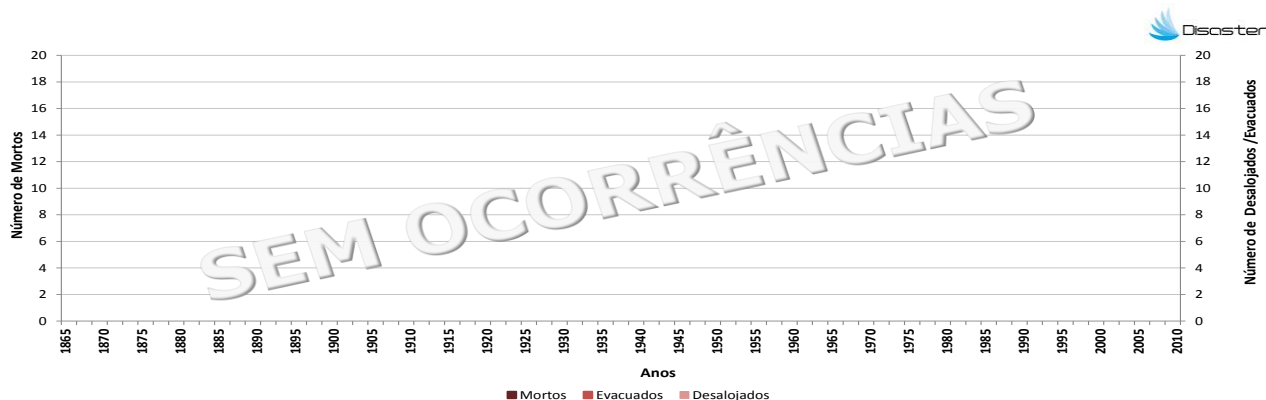
2. Evolução temporal do número de ocorrências DISASTER de cheias/inundações e movimentos de massa em vertentes (1865-2010)



3. Evolução temporal dos danos sociais causados por cheias/inundações (1865-2010)



4. Evolução temporal dos danos sociais causados por movimentos de massa em vertentes (1865-2010)



Como citar:

Equipa DISASTER (2012). *Perfil do Concelho de Lousada*. Projecto DISASTER - Desastres naturais de origem hidrogeomorfológica em Portugal: base de dados SIG para apoio à decisão no ordenamento do território e planeamento de emergência (PTDC/CS-GEO/103231/2008). Versão Setembro 2012, Lisboa.