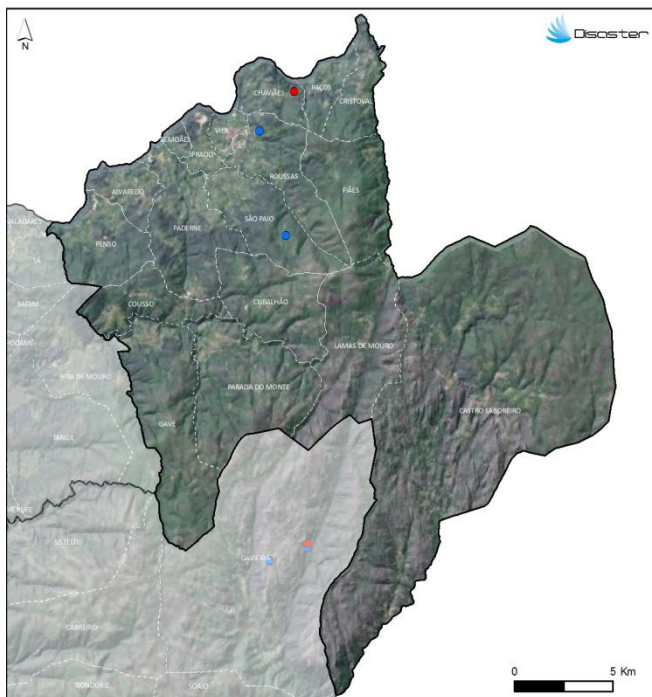
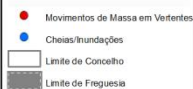


PERFIL DO CONCELHO DE MELGAÇO

1. Localização das ocorrências DISASTER de cheias/inundações e movimentos de massa em vertentes no período 1865 - 2010



Ocorrências
Hidro-Geomorfológicas
entre 1865 e 2010



Setembro de 2012

FREGUESIAS	ÁREA (KM ²)	N.º DE MOVIMENTOS DE MASSA EM VERTENTES	DENSIDADE DE MOVIMENTOS DE MASSA EM VERTENTES (KM ²)	N.º DE CHEIAS/INUNDAÇÕES	DENSIDADE DE CHEIAS/INUNDAÇÕES (KM ²)
ALVAREDO	4.36	0	0	0	0
CASTRO LABOREIRO	88.45	0	0	0	0
CHAVÕES	4.80	1	0.21	0	0
COUSO	7.23	0	0	0	0
CRISTOVAL	5.56	0	0	0	0
CUBALHÃO	11.62	0	0	0	0
FÂES	11.21	0	0	0	0
GAVE	18.64	0	0	0	0
LAMAS DE MOURO	17.64	0	0	0	0
PAÇOS	3.67	0	0	0	0
PADERNE	12.85	0	0	0	0
PARADA DO MONTE	18.22	0	0	0	0
PENGO	8.85	0	0	0	0
PRADO	2.62	0	0	0	0
REMÓIÃO	1.04	0	0	0	0
ROUSAS	9.65	0	0	1	0.10
SÃO PAIO	9.95	0	0	1	0.10
VILA	1.86	0	0	0	0
Total	228.25	1	0.004	2	0.01

Registaram-se **2 ocorrências DISASTER de cheias/inundações**, responsáveis por um total de **1 morto e 1 desalojado**.

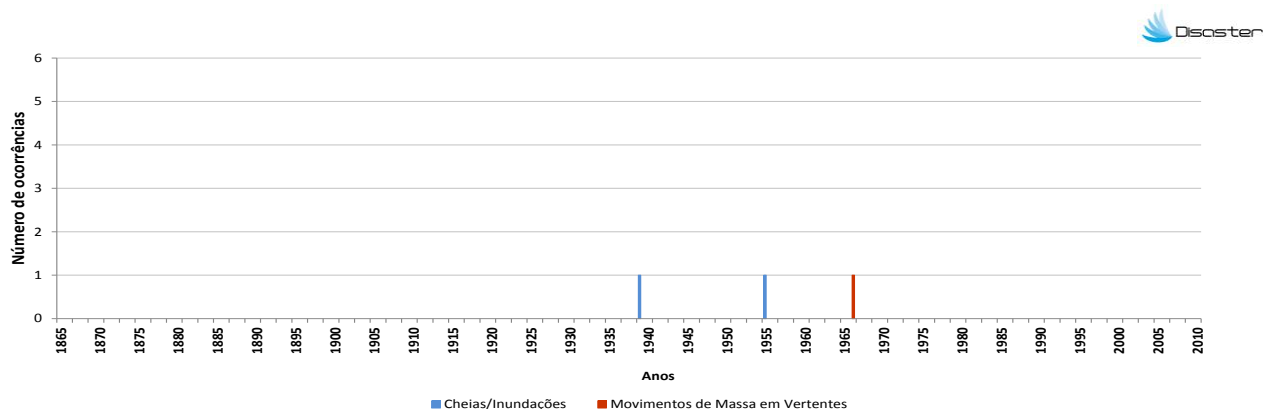
O concelho totaliza **0,1 % do conjunto de cheias/inundações** com efeitos danosos registadas em Portugal Continental, situando-se no **123º lugar do ranking nacional**.

Registou-se **1 ocorrência DISASTER de movimentos de massa em vertentes**, que provocou **12 desalojados**.

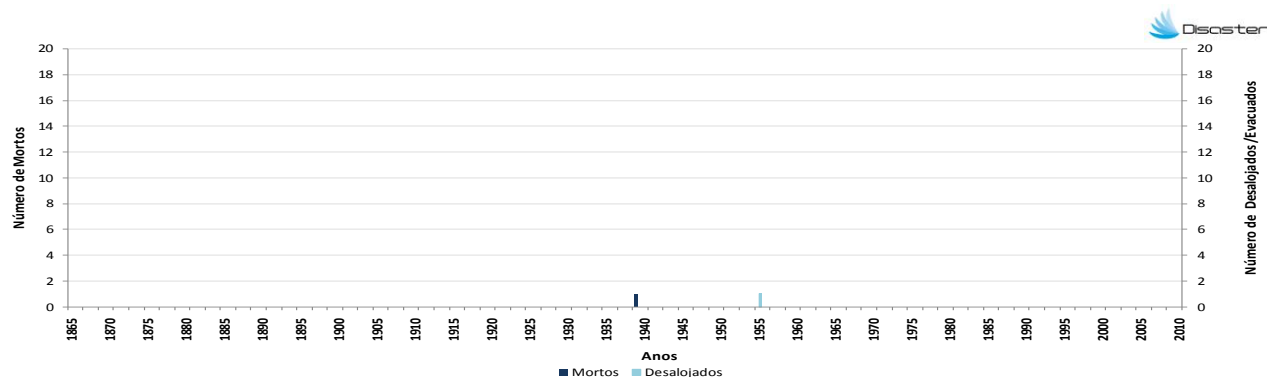
O concelho totaliza **0,4 % do conjunto de movimentos de massa em vertentes** com efeitos danosos registados em Portugal Continental.

PERFIL DO CONCELHO DE MELGAÇO

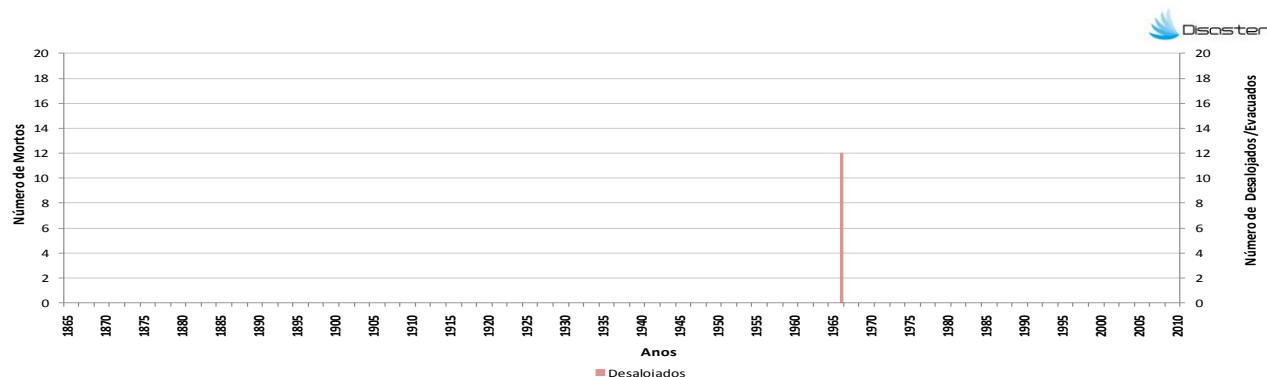
2. Evolução temporal do número de ocorrências DISASTER de cheias/inundações e movimentos de massa em vertentes (1865-2010)



3. Evolução temporal dos danos sociais causados por cheias/inundações (1865-2010)



4. Evolução temporal dos danos sociais causados por movimentos de massa em vertentes (1865-2010)



Como citar:

Equipa DISASTER (2012). *Perfil do Concelho de Melgaço*. Projecto DISASTER - Desastres naturais de origem hidro-geomorfológica em Portugal: base de dados SIG para apoio à decisão no ordenamento do território e planeamento de emergência (PTDC/CS-GEO/103231/2008). Versão Setembro 2012, Lisboa.