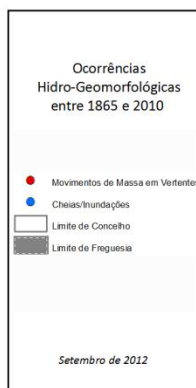
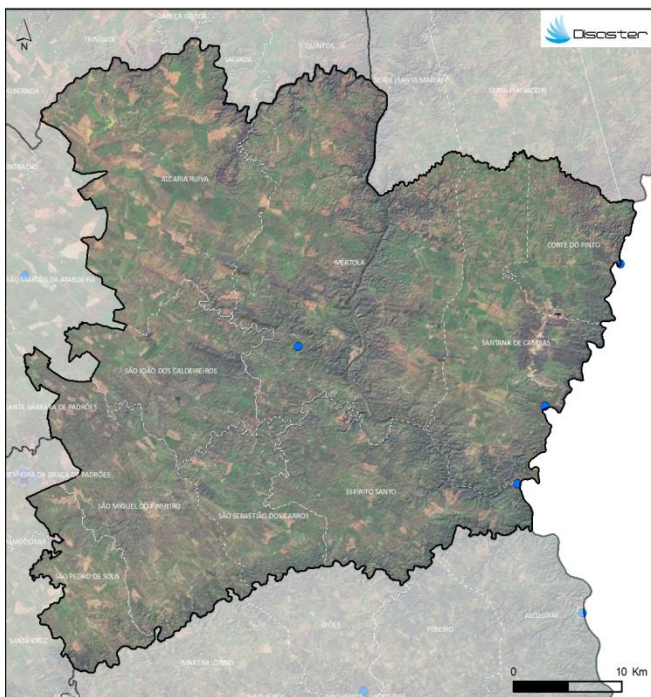


PERFIL DO CONCELHO DE MÉRTOLA

1. Localização das ocorrências DISASTER de cheias/inundações e movimentos de massa em vertentes no período 1865 - 2010



FREGUESIAS	ÁREA (KM ²)	N.º DE MOVIMENTOS DE MASSA EM VERTENTES	DENSIDADE DE MOVIMENTOS DE MASSA EM VERTENTES (KM ²)	N.º DE CHEIAS/INUNDAÇÕES	DENSIDADE DE CHEIAS/INUNDAÇÕES (KM ²)
ALCARRIA RUIVA	216.67	0	0	0	0
CORTE DO PINTO	71.46	0	0	1	0.01
ESPÍRITO SANTO	135.92	0	0	0	0
MÉRTOLA	322.78	0	0	1	0.003
SANTANA DE CAMBAS	166.73	0	0	2	0.01
SÃO JOÃO DOS CALDEIROS	103.96	0	0	0	0
SÃO MIGUEL DO PINHEIRO	139.12	0	0	0	0
SÃO PEDRO DE SOUS	64.02	0	0	0	0
SÃO SEBASTIÃO DOS CARROS	72.24	0	0	0	0
Total	1292.91	0	0	4	0.003

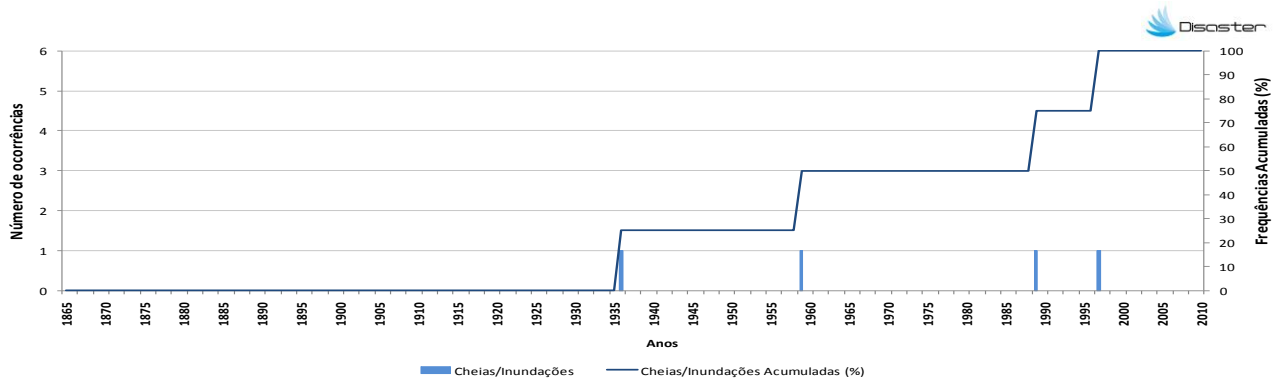
Registaram-se **4 ocorrências DISASTER de cheias/inundações**, responsáveis por um total de **3 mortos, 1 evacuado e 3 evacuados**.

O concelho totaliza **0,2 % do conjunto de cheias/inundações** com efeitos danosos registadas em Portugal Continental, situando-se no **82º lugar do ranking nacional**.

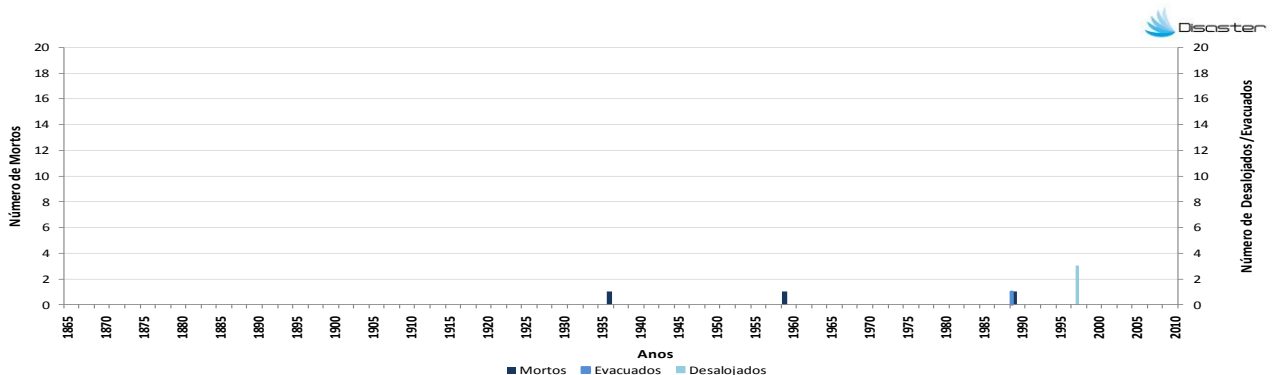
Não foram registadas **ocorrências DISASTER de movimentos de massa em vertentes**.

PERFIL DO CONCELHO DE MÉRTOLA

2. Evolução temporal do número de ocorrências DISASTER de cheias/inundações e movimentos de massa em vertentes (1865–2010)



3. Evolução temporal dos danos sociais causados por cheias/inundações (1865–2010)



4. Evolução temporal dos danos sociais causados por movimentos de massa em vertentes (1865–2010)



Como citar:

Equipa DISASTER (2012). *Perfil do Concelho de Mértola*. Projecto DISASTER - Desastres naturais de origem hidro-geomorfológica em Portugal: base de dados SIG para apoio à decisão no ordenamento do território e planeamento de emergência (PTDC/CS-GEO/103231/2008). Versão Setembro 2012, Lisboa.