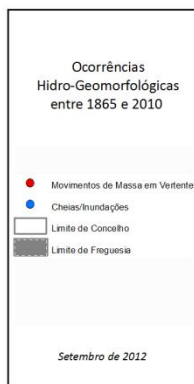
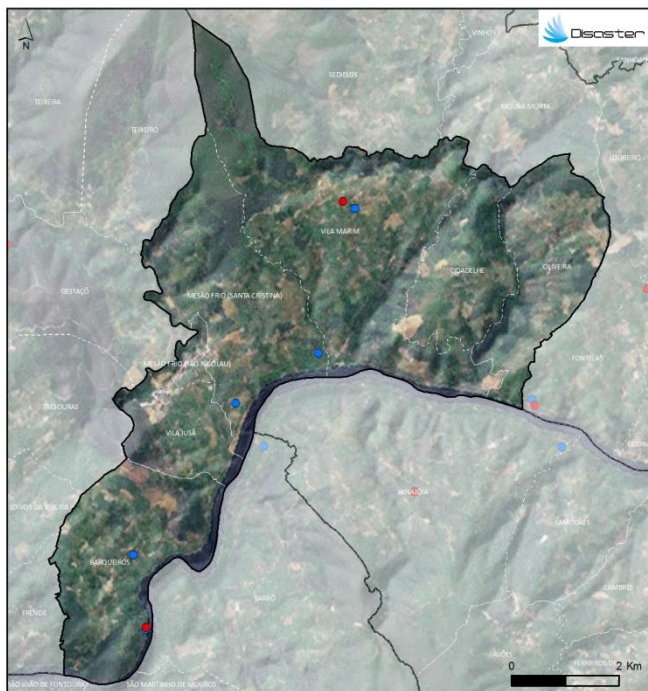


PERFIL DO CONCELHO DE MESÃO FRIO

1. Localização das ocorrências DISASTER de cheias/inundações e movimentos de massa em vertentes no período 1865 - 2010



FREGUESIAS	ÁREA (KM ²)	N.º DE MOVIMENTOS DE MASSA EM VERTENTES	DENSIDADE DE MOVIMENTOS DE MASSA EM VERTENTES (KM ²)	N.º DE CHEIAS/INUNDAÇÕES	DENSIDADE DE CHEIAS/INUNDAÇÕES (KM ²)
BARQUEIROS	4,66	1	0,21	2	0,43
CIDADELHE	2,59	0	0	0	0
MESÃO FRIO (SANTA CRISTINA)	5,15	0	0	2	0,39
MESÃO FRIO (SÃO NICOLAU)	0,44	0	0	0	0
OLIVEIRA	3,44	0	0	0	0
VILA JUSÁ	1,82	0	0	0	0
VILA MARIM	8,55	1	0,12	1	0,12
Total	26,65	2	0,08	5	0,19

Registaram-se 5 ocorrências DISASTER de cheias/inundações, responsáveis por um total de 4 mortos, 5 evacuados e 12 desalojados.

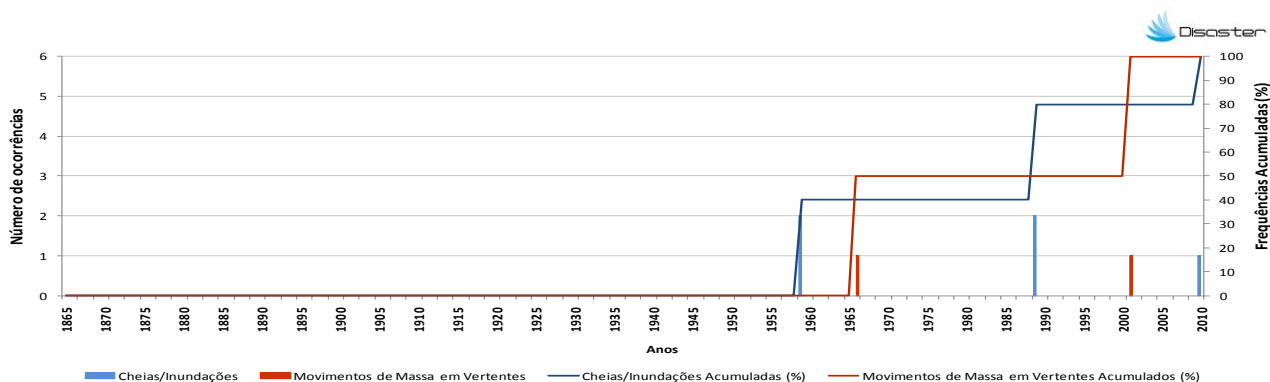
O concelho totaliza 0,3 % do conjunto de cheias/inundações com efeitos danosos registadas em Portugal Continental, situando-se no 65º lugar do ranking nacional.

Registaram-se 2 ocorrências DISASTER de movimentos de massa em vertentes, que provocaram 4 feridos.

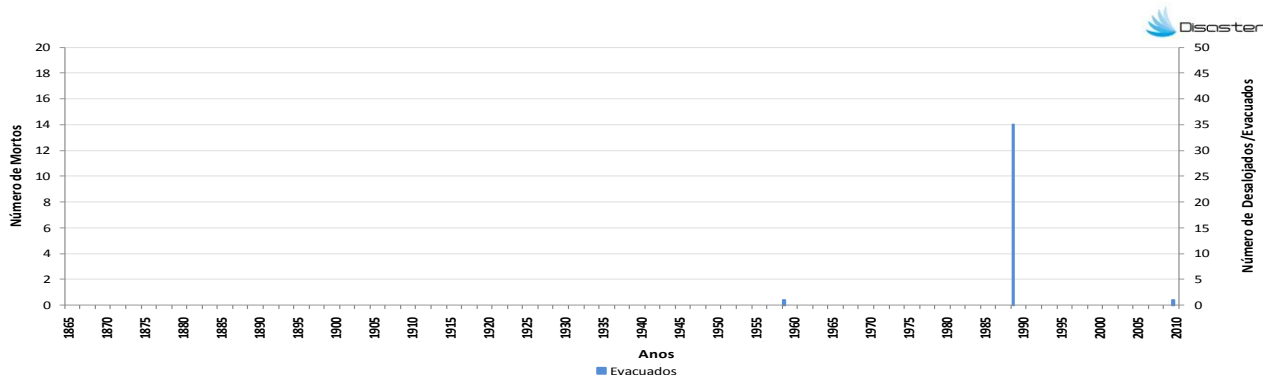
O concelho totaliza 0,7 % do conjunto de movimentos de massa em vertentes com efeitos danosos registados em Portugal Continental, ocupando o 29º lugar do ranking nacional.

PERFIL DO CONCELHO DE MESÃO FRIO

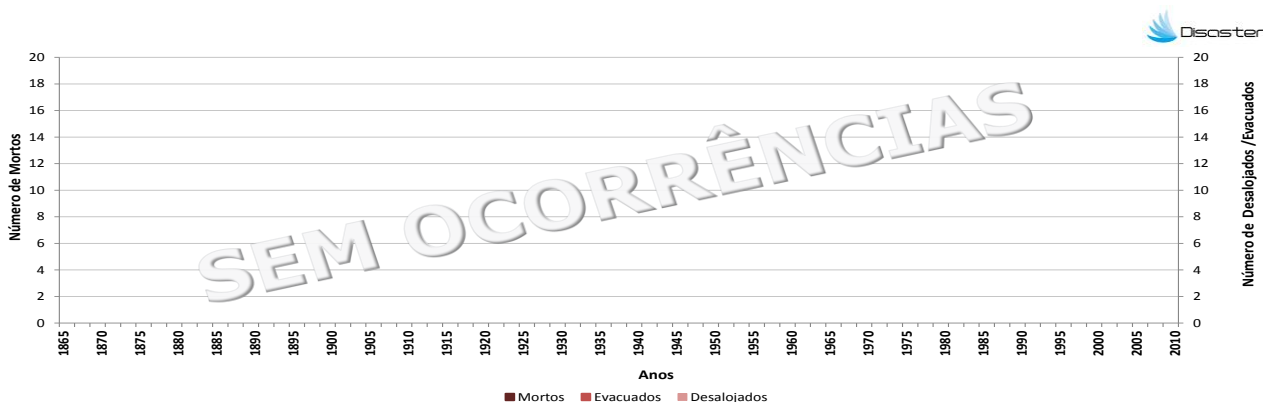
2. Evolução temporal do número de ocorrências DISASTER de cheias/inundações e movimentos de massa em vertentes (1865-2010)



3. Evolução temporal dos danos sociais causados por cheias/inundações (1865-2010)



4. Evolução temporal dos danos sociais causados por movimentos de massa em vertentes (1865-2010)



Como citar:

Equipa DISASTER (2012). *Perfil do Concelho de Mesão Frio*. Projecto DISASTER - Desastres naturais de origem hidro-geomorfológica em Portugal: base de dados SIG para apoio à decisão no ordenamento do território e planeamento de emergência (PTDC/CS-GEO/103231/2008). Versão Setembro 2012, Lisboa.