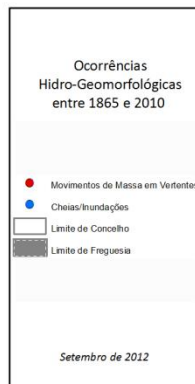
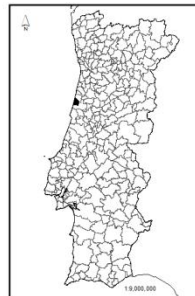
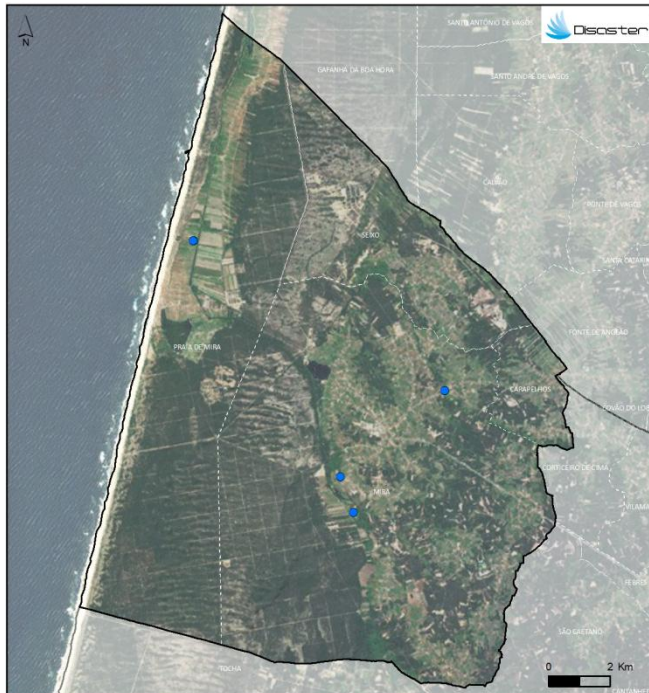


PERFIL DO CONCELHO DE MIRA

1. Localização das ocorrências DISASTER de cheias/inundações e movimentos de massa em vertentes no período 1865 - 2010



FREGUESIAS	ÁREA (KM ²)	N.º DE MOVIMENTOS DE MASSA EM VERTENTES	DENSIDADE DE MOVIMENTOS DE MASSA EM VERTENTES (KM ²)	N.º DE CHEIAS/INUNDAÇÕES	DENSIDADE DE CHEIAS/INUNDAÇÕES (KM ²)
CARAPINHOS	4.38	0	0	0	0
MIRA	63.15	0	0	3	0.05
PRAIA DE MIRA	40.28	0	0	3	0.07
SEIXO	16.23	0	0	0	0
Total	124.04	0	0	6	0.05

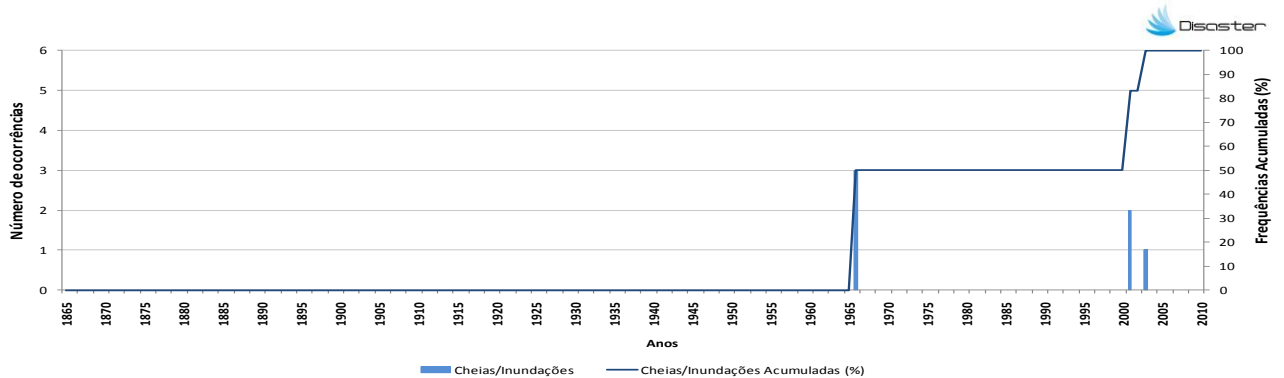
Registaram-se **6 ocorrências DISASTER de cheias/inundações**, responsáveis por um total de **1 morto e 20 evacuados**.

O concelho totaliza **0,4 % do conjunto de cheias/inundações** com efeitos danosos registadas em Portugal Continental, situando-se no **55º lugar do ranking nacional**.

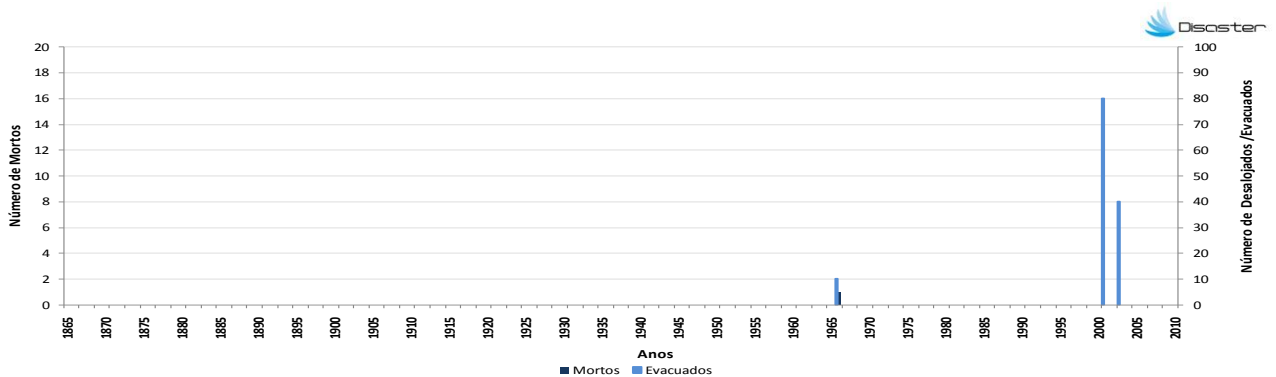
Não foram registadas **ocorrências DISASTER de movimentos de massa em vertentes**.

PERFIL DO CONCELHO DE MIRA

2. Evolução temporal do número de ocorrências DISASTER de cheias/inundações e movimentos de massa em vertentes (1865–2010)



3. Evolução temporal dos danos sociais causados por cheias/inundações (1865–2010)



4. Evolução temporal dos danos sociais causados por movimentos de massa em vertentes (1865–2010)



Como citar:

Equipa DISASTER (2012). *Perfil do Concelho de Mira*. Projecto DISASTER - Desastres naturais de origem hidro-geomorfológica em Portugal: base de dados SIG para apoio à decisão no ordenamento do território e planeamento de emergência (PTDC/CS-GEO/103231/2008). Versão Setembro 2012, Lisboa.