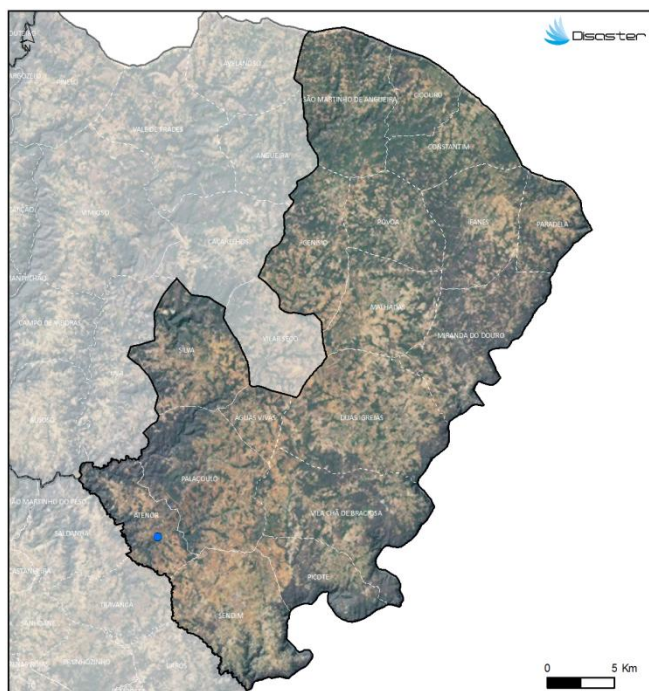


PERFIL DO CONCELHO DE MIRANDA DO DOURO

1. Localização das ocorrências DISASTER de cheias/inundações e movimentos de massa em vertentes no período 1865 - 2010



FREGUESIAS	ÁREA (KM ²)	N.º DE MOVIMENTOS DE MASSA EM VERTENTES	DENSIDADE DE MOVIMENTOS DE MASSA EM VERTENTES (KM ²)	N.º DE CHEIAS/INUNDAÇÕES	DENSIDADE DE CHEIAS/INUNDAÇÕES (KM ²)
ÁGUAS VIVAS	9.60	0	0	0	0
ATENOR	20.42	0	0	1	0.05
CÓCOURO	14.84	0	0	0	0
CONSTANTIM	21.49	0	0	0	0
DUAS IGREJAS	49.90	0	0	0	0
GENSÓ	29.47	0	0	0	0
IFANES	28.58	0	0	0	0
MAURADAS	27.67	0	0	0	0
MIRANDA DO DOURO	35.53	0	0	0	0
PALAÇOULO	42.37	0	0	0	0
PARADELA	16.12	0	0	0	0
PICOTE	19.43	0	0	0	0
PÓVOA	22.54	0	0	0	0
SÃO MARTINHO DE ANGUERA	36.77	0	0	0	0
SENDIM	38.51	0	0	0	0
SILVA	31.01	0	0	0	0
VILA CHÃ DE BRACOSA	42.94	0	0	0	0
Total	407.20	0	0	1	0.002

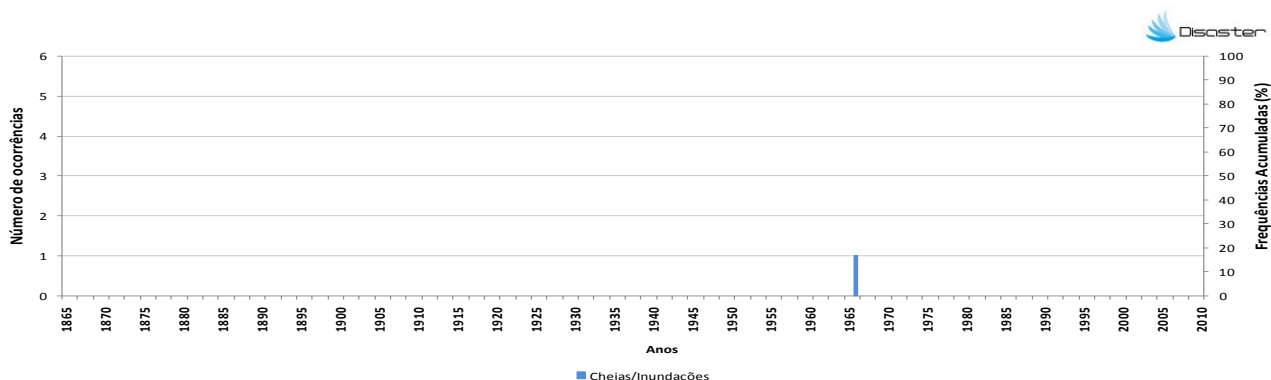
Registou-se **1 ocorrência DISASTER de cheias/inundações**, responsável por um total de **1 morto**.

O concelho totaliza **0,1 % do conjunto de cheias/inundações** com efeitos danosos registadas em Portugal Continental.

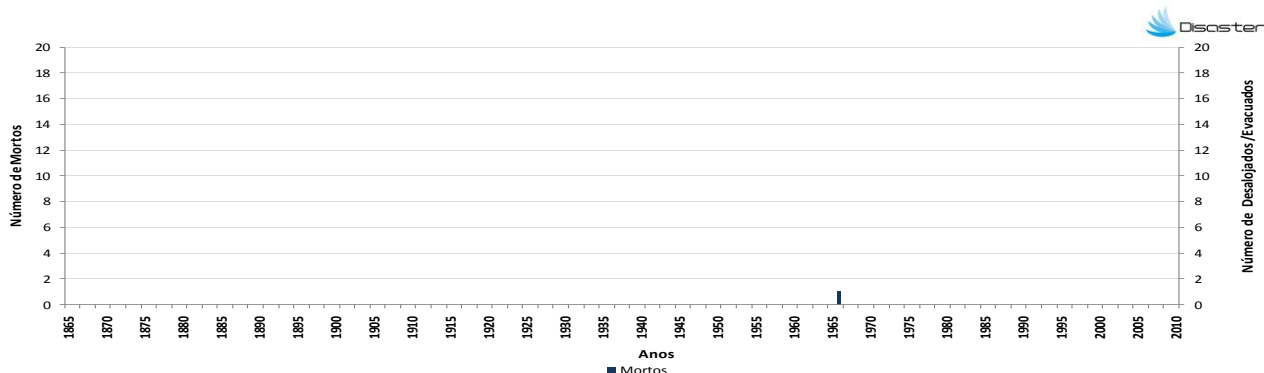
Não foram registadas **ocorrências DISASTER de movimentos de massa em vertentes**.

PERFIL DO CONCELHO DE MIRANDA DO DOURO

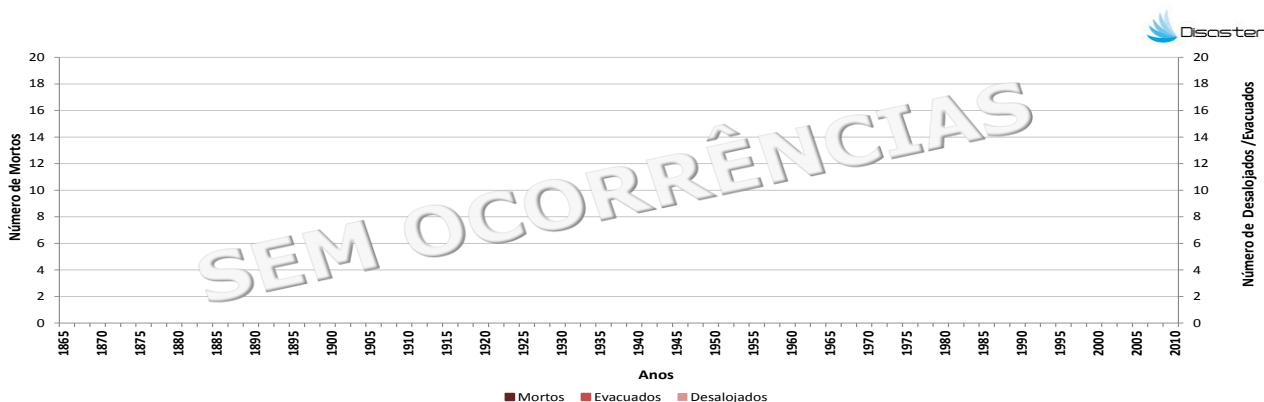
2. Evolução temporal do número de ocorrências DISASTER de cheias/inundações e movimentos de massa em vertentes (1865-2010)



3. Evolução temporal dos danos sociais causados por cheias/inundações (1865-2010)



4. Evolução temporal dos danos sociais causados por movimentos de massa em vertentes (1865-2010)



Como citar:

Equipa DISASTER (2012). *Perfil do Concelho de Miranda do Douro*. Projecto DISASTER - Desastres naturais de origem hidro-geomorfológica em Portugal base de dados SIG para apoio à decisão no ordenamento do território e planeamento de emergência (PTDC/CS-GEO/103231/2008). Versão Setembro 2012, Lisboa.