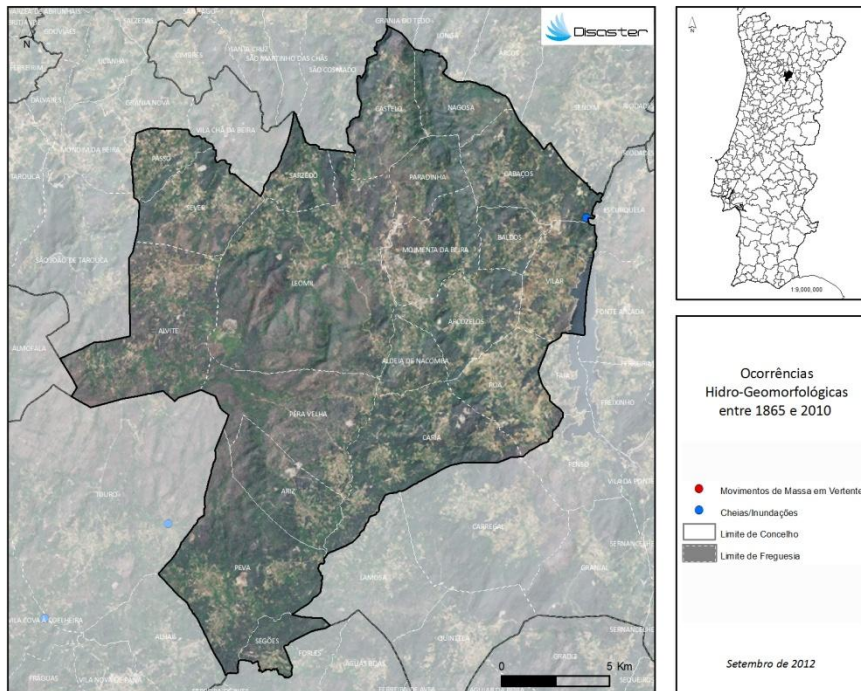


PERFIL DO CONCELHO DA MOIMENTA DA BEIRA

1. Localização das ocorrências DISASTER de cheias/inundações e movimentos de massa em vertentes no período 1865 - 2010



FREGUESIAS	ÁREA (KM2)	N.º DE MOVIMENTOS DE MASSA EM VERTENTES	DENSIDADE DE MOVIMENTOS DE MASSA EM VERTENTES (KM2)	N.º DE CHEIAS/INUNDAÇÕES	DENSIDADE DE CHEIAS/INUNDAÇÕES (KM2)
ALDEIA DE NACOMBA	4.31	0	0	0	0
ALVITE	19.29	0	0	0	0
ARCOZELOS	9.50	0	0	0	0
ARIZ	9.13	0	0	0	0
BAUÇOS	4.44	0	0	0	0
CABAÇOS	11.21	0	0	1	0.09
CARIA	16.72	0	0	0	0
CASTELO	9.28	0	0	0	0
LECOMIL	36.77	0	0	0	0
MOIMENTA DA BEIRA	9.27	0	0	0	0
NAGOSA	6.37	0	0	0	0
PARADINHA	5.72	0	0	0	0
PASSO	4.35	0	0	0	0
PÊRA VELHA	15.73	0	0	0	0
PEVA	21.26	0	0	0	0
RUA	9.67	0	0	0	0
SARZEDO	4.99	0	0	0	0
SEGES	3.39	0	0	0	0
SEVER	10.03	0	0	0	0
VILAR	8.54	0	0	0	0
Total	219.98	0	0	1	0.005

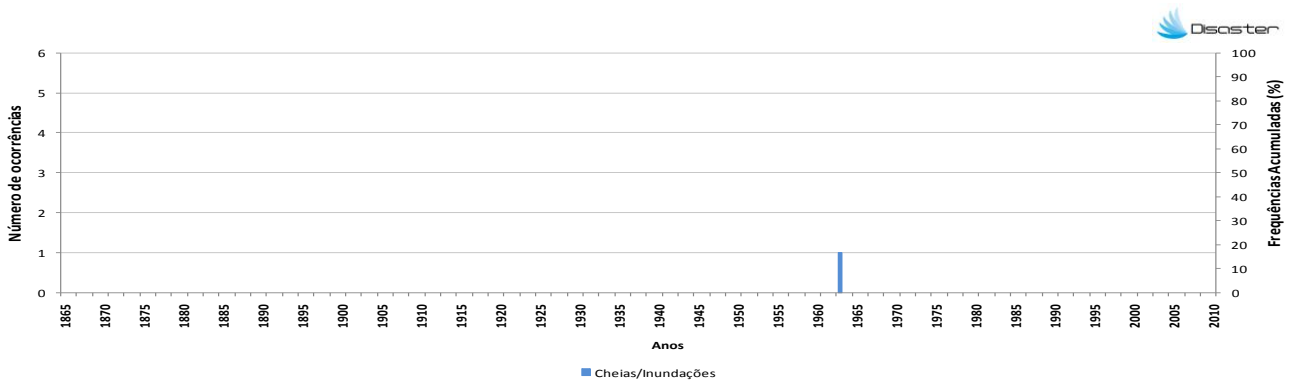
Registou-se 1 ocorrência DISASTER de cheias/inundações, responsável por um total de 2 desalojados.

O concelho totaliza 0,1 % do conjunto de cheias/inundações com efeitos danosos registadas em Portugal Continental.

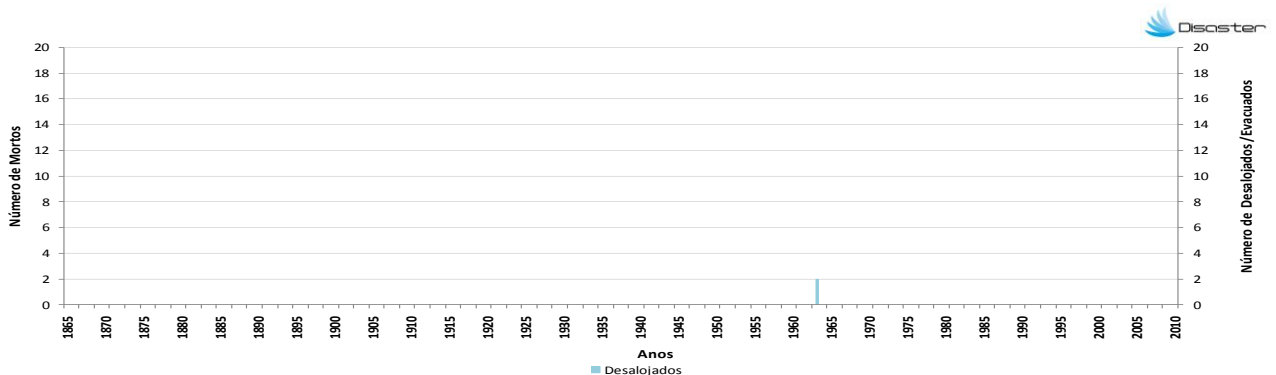
Não foram registadas ocorrências DISASTER de movimentos de massa em vertentes.

PERFIL DO CONCELHO DA MOIMENTA DA BEIRA

2. Evolução temporal do número de ocorrências DISASTER de cheias/inundações e movimentos de massa em vertentes (1865-2010)



3. Evolução temporal dos danos sociais causados por cheias/inundações (1865-2010)



4. Evolução temporal dos danos sociais causados por movimentos de massa em vertentes (1865-2010)



Como citar:

Equipa DISASTER (2012). *Perfil do Concelho da Moimenta da Beira*. Projecto DISASTER – Desastres naturais de origem hidro-geomorfológica em Portugal base de dados SIG para apoio à decisão no ordenamento do território e planeamento de emergência (PTDC/CS-GEO/103231/2008). Versão Setembro 2012, Lisboa.