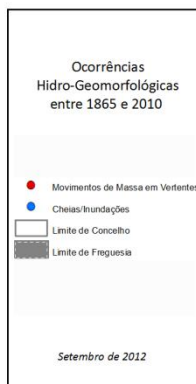
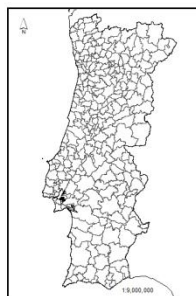
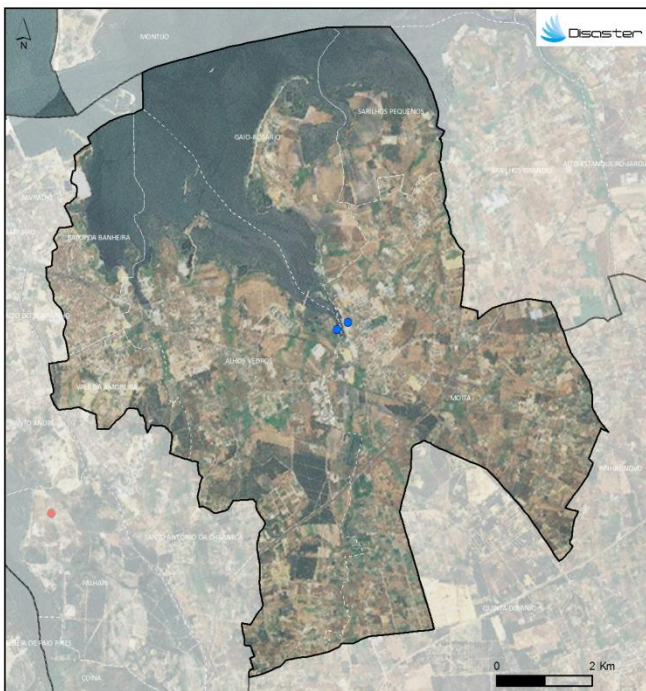


## PERFIL DO CONCELHO DA MOITA

1. Localização das ocorrências DISASTER de cheias/inundações e movimentos de massa em vertentes no período 1865 - 2010



FREGUESIAS	ÁREA (KM <sup>2</sup> )	N.º DE MOVIMENTOS DE MASSA EM VERTENTES	DENSIDADE DE MOVIMENTOS DE MASSA EM VERTENTES (KM <sup>2</sup> )	N.º DE CHEIAS/INUNDAÇÕES	DENSIDADE DE CHEIAS/INUNDAÇÕES (KM <sup>2</sup> )
ALHOS VEDROS	17,91	0	0	1	0,06
BAIXA DA BANHEIRA	4,00	0	0	0	0
GAIO-HOSÁRIO	8,84	0	0	0	0
MOITA	17,94	0	0	1	0,06
SARILHOS PEQUENOS	4,15	0	0	0	0
VALE DA AMOREIRA	2,42	0	0	0	0
Total	55,26	0	0	2	0,04

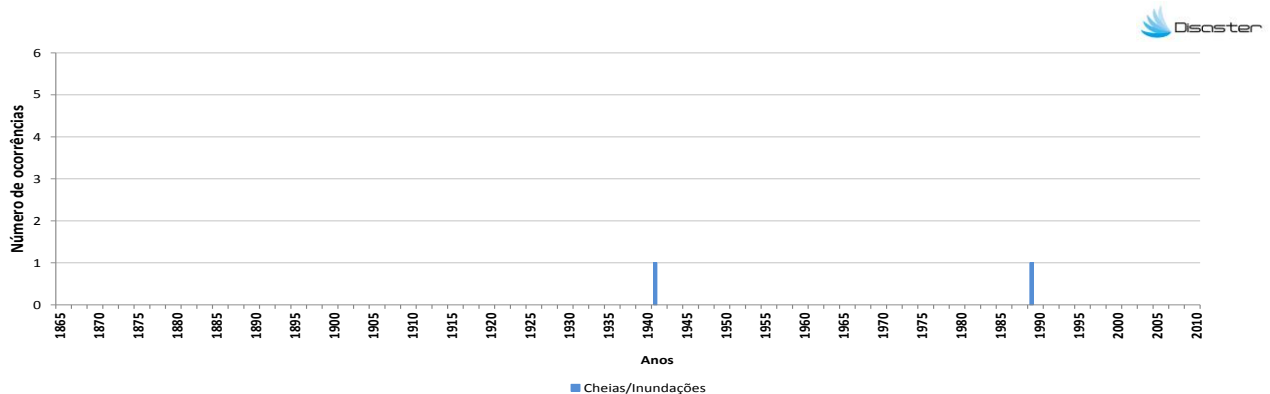
Registaram-se **2 ocorrências DISASTER de cheias/inundações**, responsáveis por um total de **2 mortos** e **60 desalojados**.

O concelho totaliza **0,1 % do conjunto de cheias/inundações** com efeitos danosos registadas em Portugal Continental, situando-se no **123º lugar do ranking nacional**.

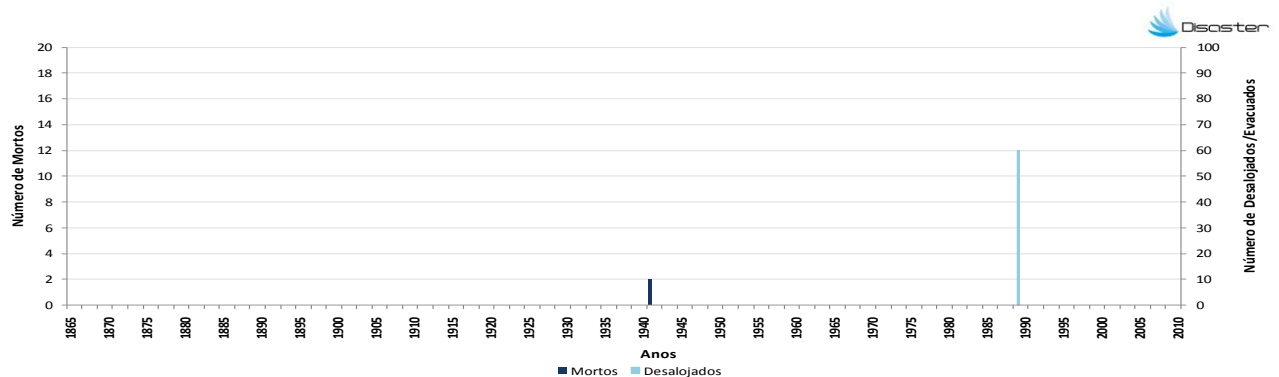
Não foram registadas **ocorrências DISASTER de movimentos de massa em vertentes**.

## PERFIL DO CONCELHO DA MOITA

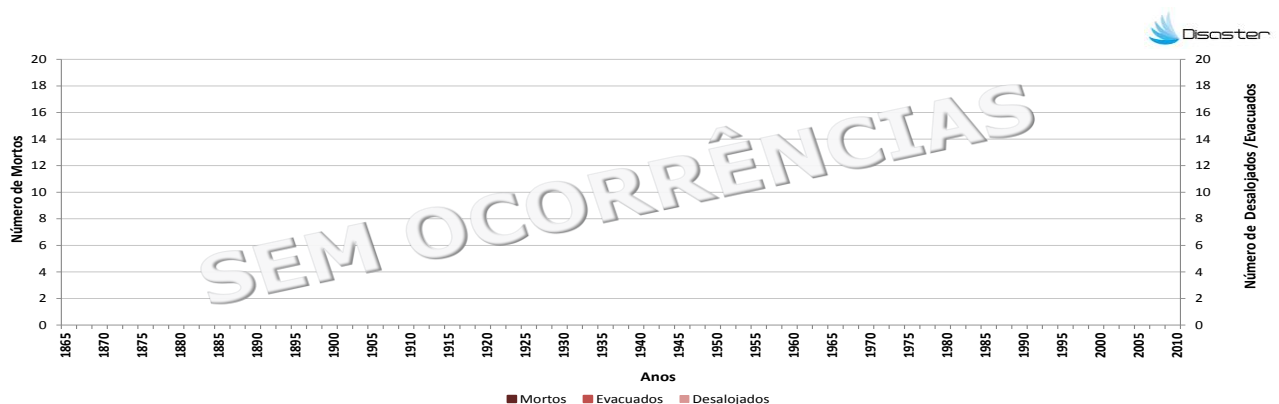
### 2. Evolução temporal do número de ocorrências DISASTER de cheias/inundações e movimentos de massa em vertentes (1865-2010)



### 3. Evolução temporal dos danos sociais causados por cheias/inundações (1865-2010)



### 4. Evolução temporal dos danos sociais causados por movimentos de massa em vertentes (1865-2010)



Como citar:

Equipa DISASTER (2012). *Perfil do Concelho da Moita*. Projecto DISASTER - Desastres naturais de origem hidro-geomorfológica em Portugal: base de dados SIG para apoio à decisão no ordenamento do território e planeamento de emergência (PTDC/CS-GEO/103231/2008). Versão Setembro 2012, Lisboa.