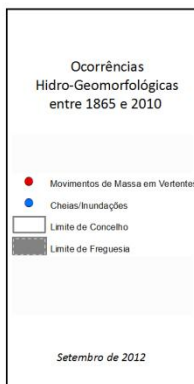
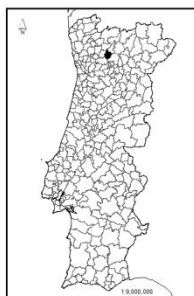
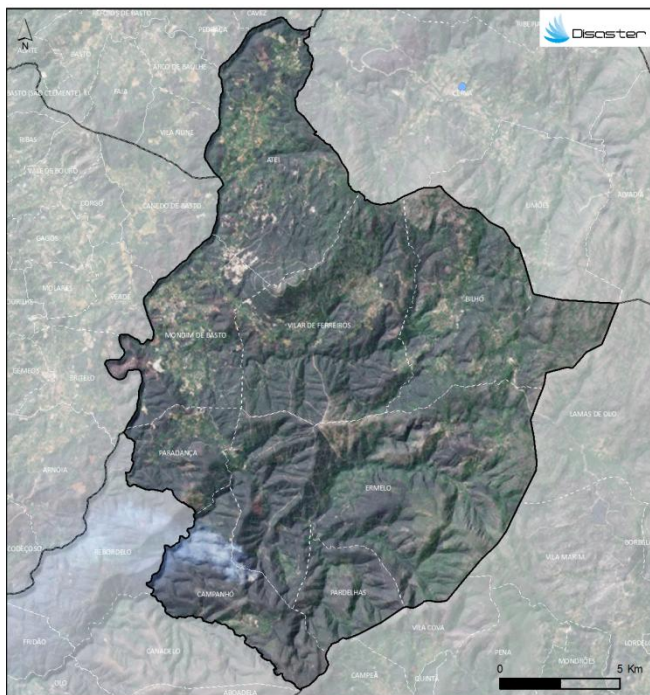


## PERFIL DO CONCELHO DE MONDIM DE BASTO

1. Localização das ocorrências DISASTER de cheias/inundações e movimentos de massa em vertentes no período 1865 - 2010

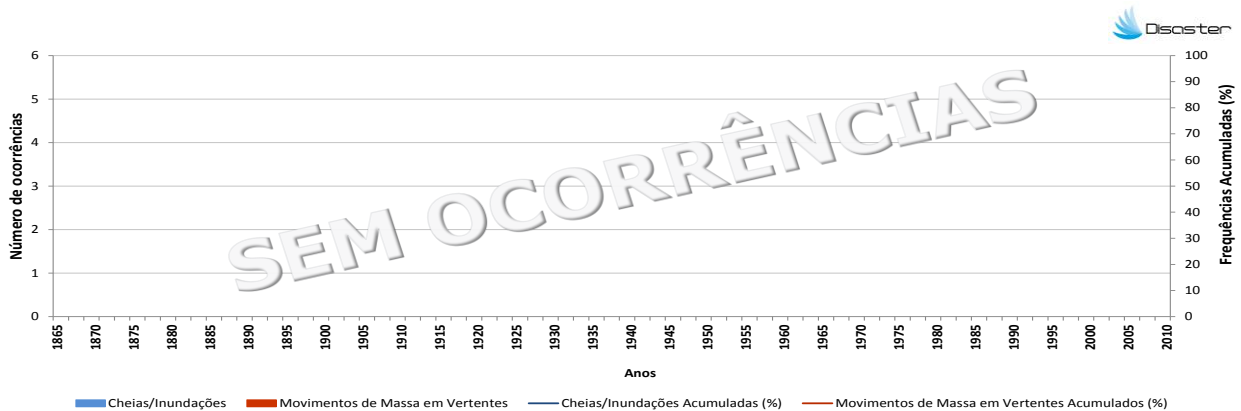


FREGUESIAS	ÁREA (KM <sup>2</sup> )	N.º DE MOVIMENTOS DE MASSA EM VERTENTES	DENSIDADE DE MOVIMENTOS DE MASSA EM VERTENTES (KM <sup>2</sup> )	N.º DE CHEIAS/INUNDAÇÕES	DENSIDADE DE CHEIAS/INUNDAÇÕES (KM <sup>2</sup> )
ATEI	24.68				
BILHÓ	26.57				
CAMPANHÓ	13.68				
ENMELO	47.31				
MONDIM DE BASTO	15.97				
PARADANÇA	8.32				
PARDELHAS	7.67				
VILAR DE FERREIROS	27.89				
<b>Total</b>	<b>172.08</b>				

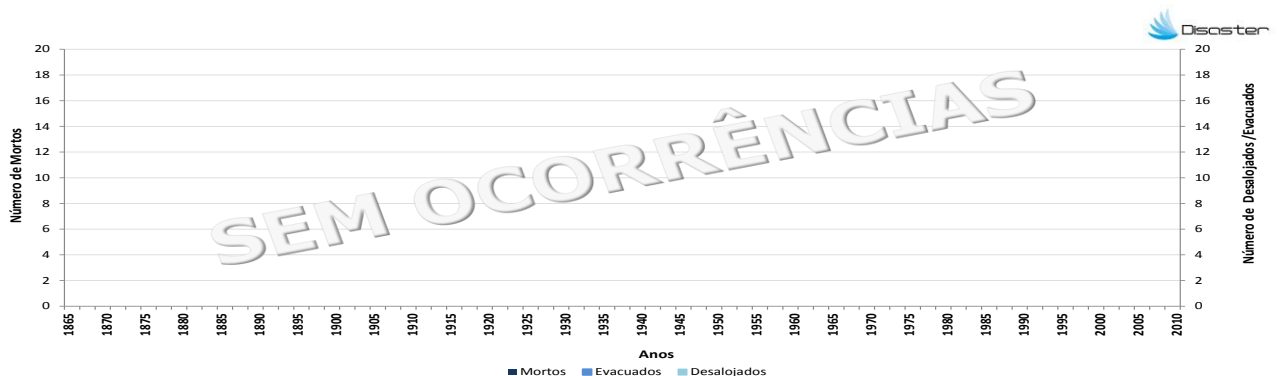
O concelho de **MONDIM DE BASTO** não teve registo de ocorrências **DISASTER** (cheias/inundações e movimentos de massa em vertente com efeitos danosos) no período em consideração (1865-2010).

## PERFIL DO CONCELHO DE MONDIM DE BASTO

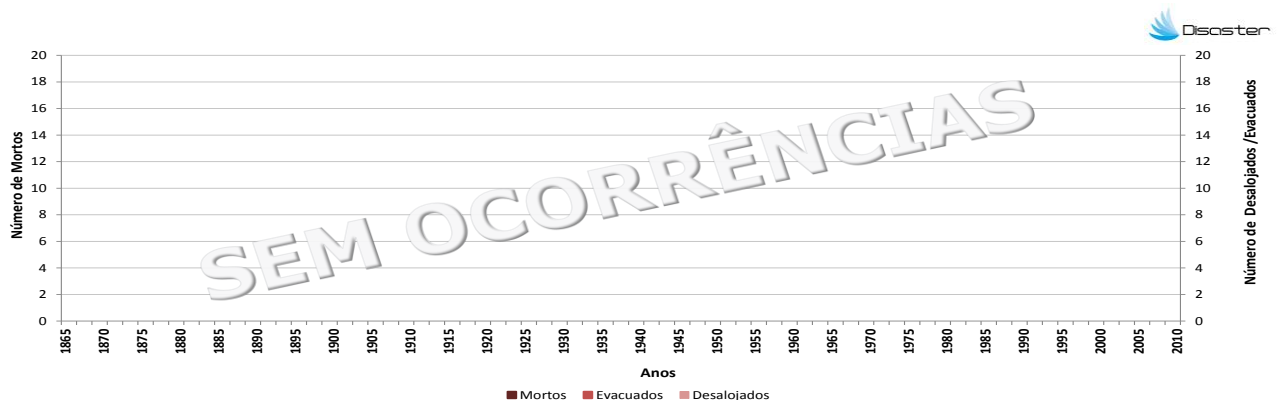
2. Evolução temporal do número de ocorrências DISASTER de cheias/inundações e movimentos de massa em vertentes (1865-2010)



3. Evolução temporal dos danos sociais causados por cheias/inundações (1865-2010)



4. Evolução temporal dos danos sociais causados por movimentos de massa em vertentes (1865-2010)



Como citar:

Equipa DISASTER (2012). *Perfil do Concelho de Mondim de Basto*. Projecto DISASTER - Desastres naturais de origem hidro-geomorfológica em Portugal base de dados SIG para apoio à decisão no ordenamento do território e planeamento de emergência (PTDC/CS-GEO/103231/2008). Versão Setembro 2012, Lisboa.