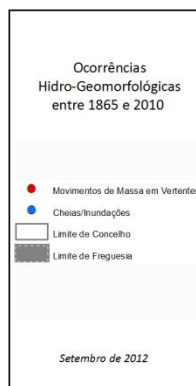
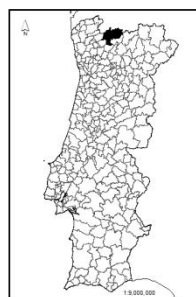
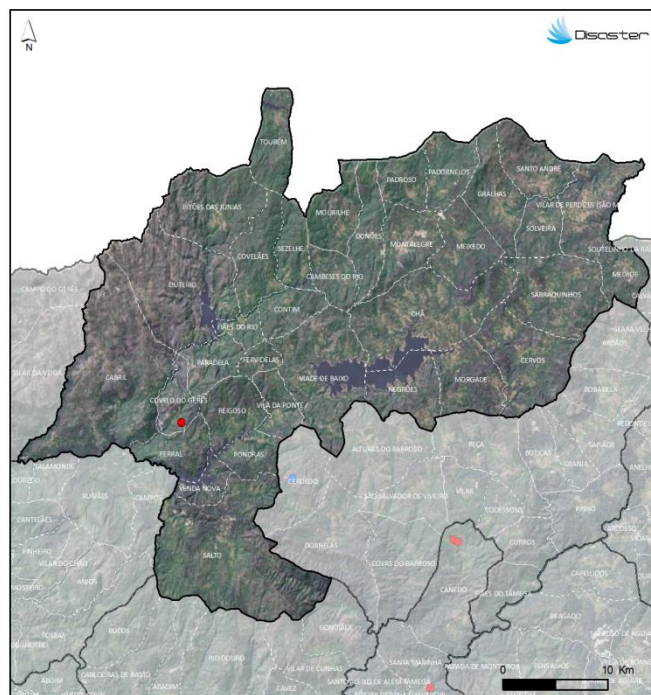


PERFIL DO CONCELHO DE MONTALEGRE

1. Localização das ocorrências DISASTER de cheias/inundações e movimentos de massa em vertentes no período 1865 - 2010



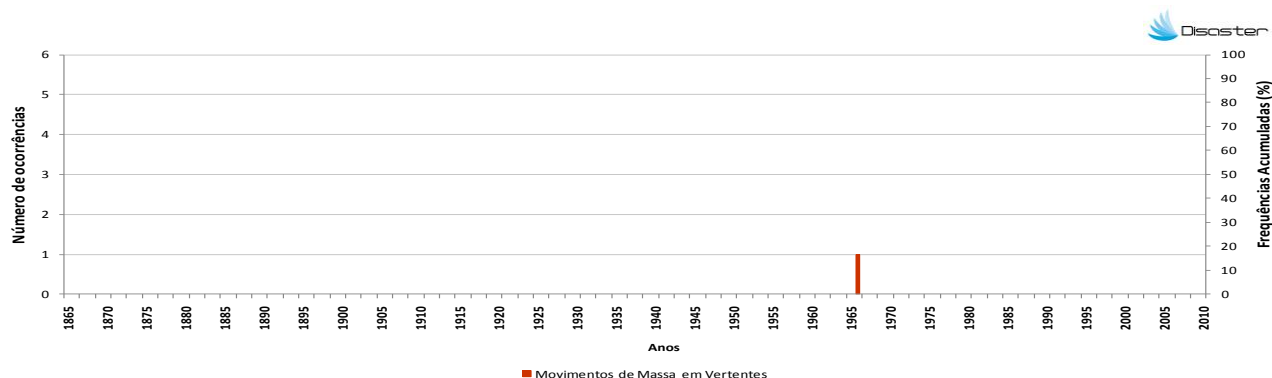
FREGUESIAS	ÁREA (KM ²)	N.º DE MOVIMENTOS DE MASSA EM VERTENTES	DENSIDADE DE MOVIMENTOS DE MASSA EM VERTENTES (KM ²)	N.º DE CHEIAS/INUNDAÇÕES	DENSIDADE DE CHEIAS/INUNDAÇÕES (KM ²)
CABRIL	76.57	0	0	0	0
CAMBRES DO RIO	11.31	0	0	0	0
CERVOS	32.95	0	0	0	0
CHÁ	50.98	0	0	0	0
CONTIM	12.09	0	0	0	0
COVELÃS	20.05	0	0	0	0
COVELO DO GÊNE	10.76	1	0.09	0	0
DONES	17.17	0	0	0	0
FERRAL	15.28	0	0	0	0
FERRIDELAS	5.26	0	0	0	0
FIÃES DO RIO	6.03	0	0	0	0
GRALHAS	21.60	0	0	0	0
MEIXEDO	19.98	0	0	0	0
MEIXIDE	11.40	0	0	0	0
MONTALEGRE	19.80	0	0	0	0
MORGAGE	21.15	0	0	0	0
MOURILHE	16.62	0	0	0	0
NEGRÓS	20.61	0	0	0	0
OUTEIRO	52.32	0	0	0	0
PADORNELOS	15.78	0	0	0	0
PADROSO	12.34	0	0	0	0
PARADELA	12.74	0	0	0	0
PITES DAS JUNIAS	33.49	0	0	0	0
PONDROS	10.89	0	0	0	0
REIGOSO	17.23	0	0	0	0
SALTO	78.55	0	0	0	0
SANTO ANDRÉ	18.96	0	0	0	0
SARRAQUINHOS	33.50	0	0	0	0
SEZELHE	12.89	0	0	0	0
SOUBEIRA	12.34	0	0	0	0
TOURÊM	17.03	0	0	0	0
VENDA NOVA	8.24	0	0	0	0
VIÃO DE BAIXO	43.05	0	0	0	0
VILA DA PONTE	10.67	0	0	0	0
VILAR DE PERELOS (SÃO MIGUEL)	25.65	0	0	0	0
Total	805.48	1	0.001	0	0

Não foram registadas **ocorrências DISASTER** de cheias/inundações.

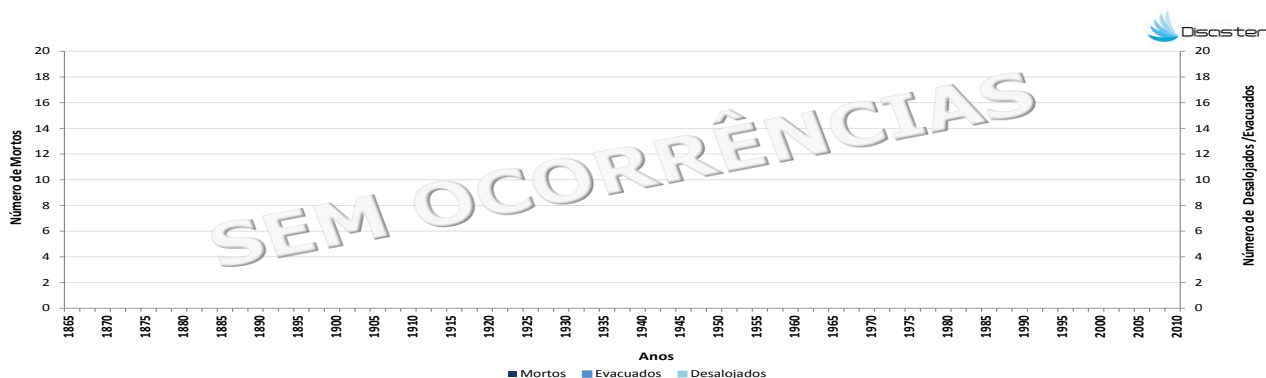
Registou-se **1 ocorrência DISASTER** de movimentos de massa em vertentes, que provocou **22 evacuados** e **28 desalojados**. O concelho totaliza **0,4 %** do conjunto de movimentos de massa em vertentes com efeitos danosos registados em Portugal Continental.

PERFIL DO CONCELHO DE MONTALEGRE

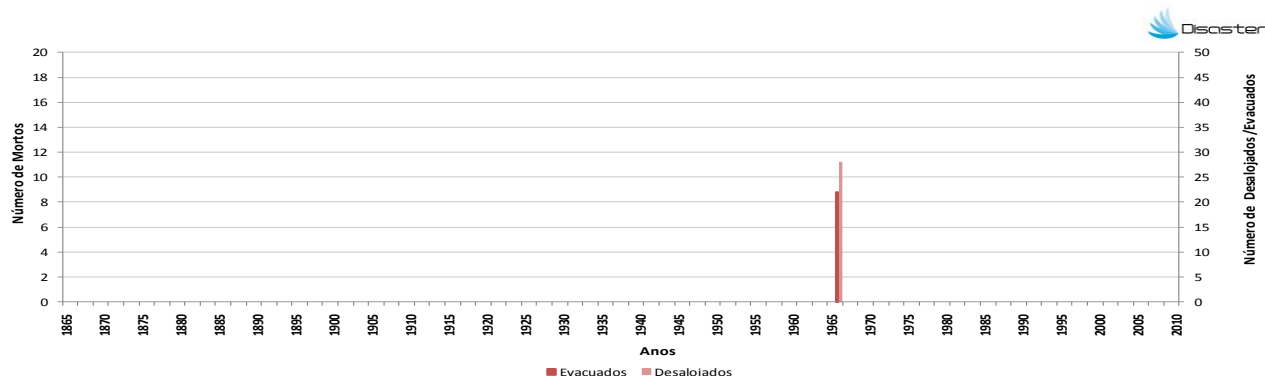
2. Evolução temporal do número de ocorrências DISASTER de cheias/inundações e movimentos de massa em vertentes (1865-2010)



3. Evolução temporal dos danos sociais causados por cheias/inundações (1865-2010)



4. Evolução temporal dos danos sociais causados por movimentos de massa em vertentes (1865-2010)



Como citar:

Equipa DISASTER (2012). *Perfil do Concelho de Montalegre*. Projecto DISASTER - Desastres naturais de origem hidro-geomorfológica em Portugal: base de dados SIG para apoio à decisão no ordenamento do território e planeamento de emergência (PTDC/CS-GEO/103231/2008). Versão Setembro 2012, Lisboa.