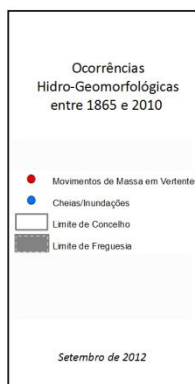
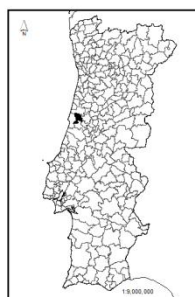
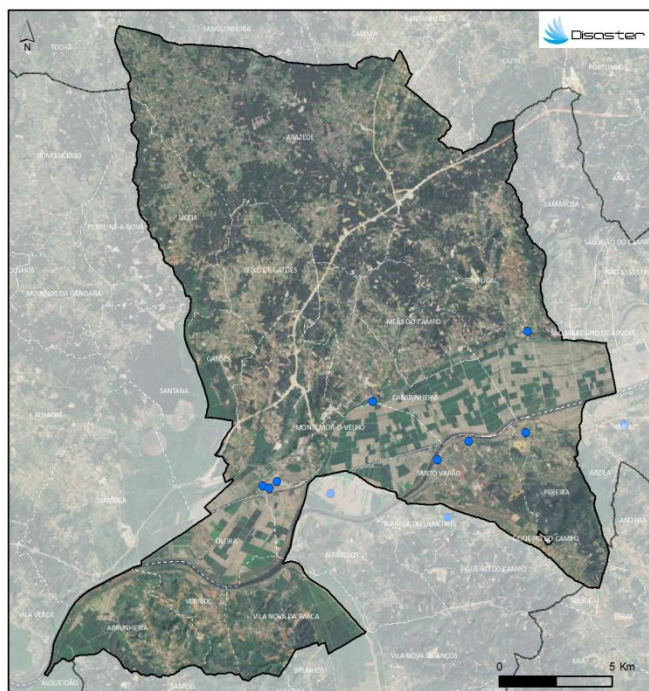


PERFIL DO CONCELHO DE MONTEMOR-O-VELHO

1. Localização das ocorrências DISASTER de cheias/inundações e movimentos de massa em vertentes no período 1865 - 2010



FREGUESIAS	ÁREA (KM ²)	N.º DE MOVIMENTOS DE MASSA EM VERTENTES	DENSIDADE DE MOVIMENTOS DE MASSA EM VERTENTES (KM ²)	N.º DE CHEIAS/INUNDAÇÕES	DENSIDADE DE CHEIAS/INUNDAÇÕES (KM ²)
ABRUÑEIRA	11.91	0	0	0	0
ARAZDE	53.45	0	0	0	0
CARAPINHEIRA	15.90	0	0	1	0.06
EREIRA	7.25	0	0	0	0
GATES	5.65	0	0	0	0
LUCIA	12.69	0	0	0	0
MEAS DO CAMPO	9.74	0	0	0	0
MONTEMOR-O-VELHO	25.41	0	0	3	0.12
PEREIRA	12.34	0	0	1	0.08
SANTO VARIÃO	11.85	0	0	2	0.17
SEIXO DE GATES	10.90	0	0	0	0
TENTUGAL	34.20	0	0	1	0.03
VERRIDE	5.52	0	0	0	0
VILA NOVA DA BARCA	12.07	0	0	0	0
Total	228.37	0	0	8	0.48

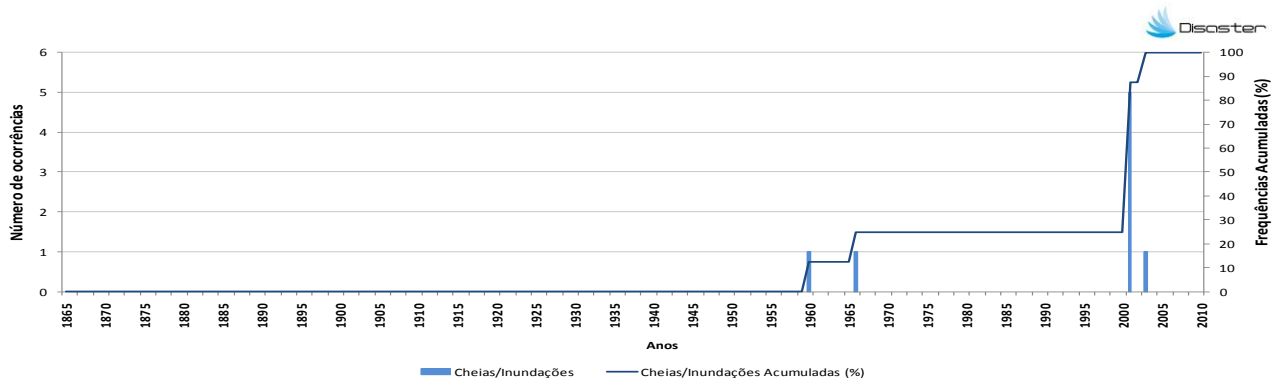
Registaram-se **8 ocorrências DISASTER de cheias/inundações**, responsáveis por um total de **161 evacuados** e **513 desalojados**.

O concelho totaliza **0,5 % do conjunto de cheias/inundações** com efeitos danosos registadas em Portugal Continental, situando-se no **42º lugar do ranking nacional**.

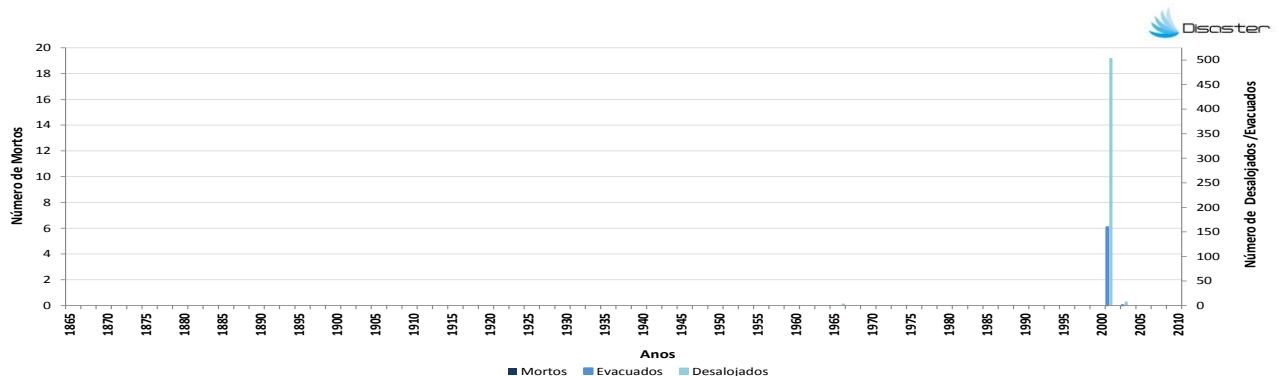
Não foram registadas **ocorrências DISASTER de movimentos de massa em vertentes**.

PERFIL DO CONCELHO DE MONTEMOR-O-VELHO

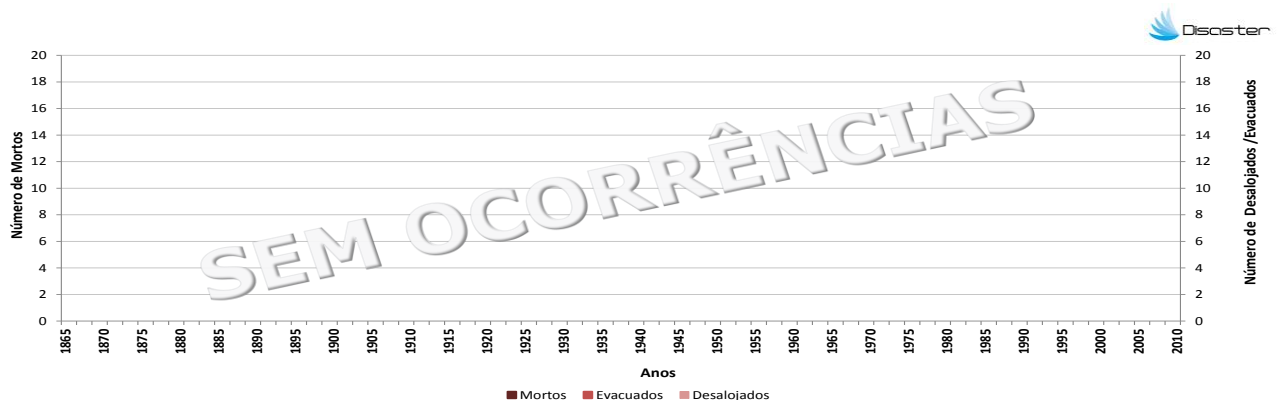
2. Evolução temporal do número de ocorrências DISASTER de cheias/inundações e movimentos de massa em vertentes (1865–2010)



3. Evolução temporal dos danos sociais causados por cheias/inundações (1865–2010)



4. Evolução temporal dos danos sociais causados por movimentos de massa em vertentes (1865–2010)



Como citar:

Equipa DISASTER (2012). *Perfil do Concelho de Montemor-o-Velho*. Projecto DISASTER – Desastres naturais de origem hidro-geomorfológica em Portugal base de dados SIG para apoio à decisão no ordenamento do território e planeamento de emergência (PTDC/CS-GEO/103231/2008). Versão Setembro 2012, Lisboa.