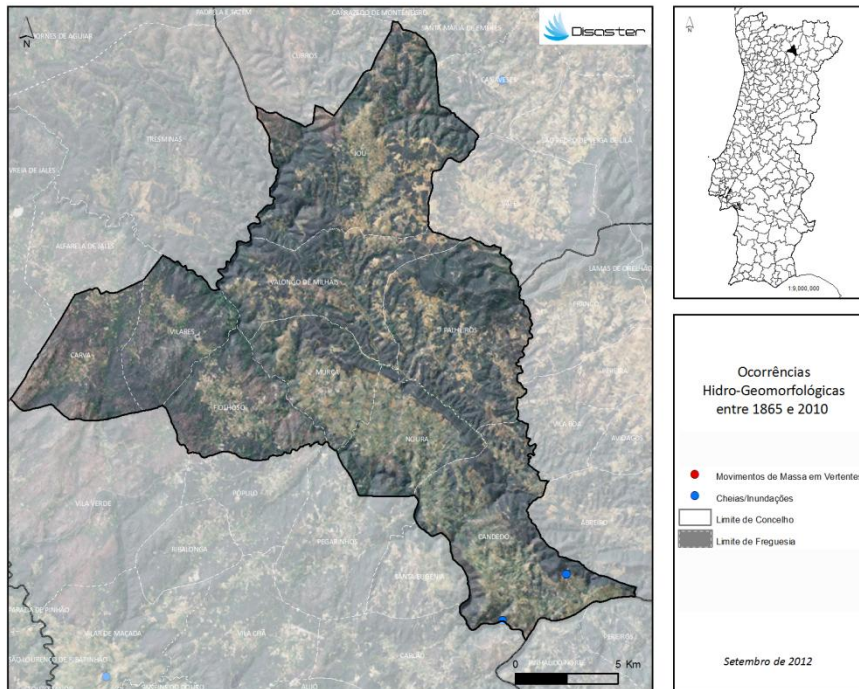


PERFIL DO CONCELHO DE MURÇA

1. Localização das ocorrências DISASTER de cheias/inundações e movimentos de massa em vertentes no período 1865 - 2010



FREGUESIAS	ÁREA (KM ²)	N.º DE MOVIMENTOS DE MASSA EM VERTENTES	DENSIDADE DE MOVIMENTOS DE MASSA EM VERTENTES (KM ²)	N.º DE CHEIAS/INUNDAÇÕES	DENSIDADE DE CHEIAS/INUNDAÇÕES (KM ²)
CANDEDO	28.79	0	0	2	0.07
CARVA	15.23	0	0	0	0
FIOUOSO	16.20	0	0	0	0
JOU	37.29	0	0	0	0
MURÇA	13.96	0	0	0	0
NOURA	14.66	0	0	0	0
PAUZEIROS	27.07	0	0	0	0
VALONGO DE MILHAIS	22.12	0	0	0	0
VILARES	14.07	0	0	0	0
Total	189.38	0	0	2	0.01

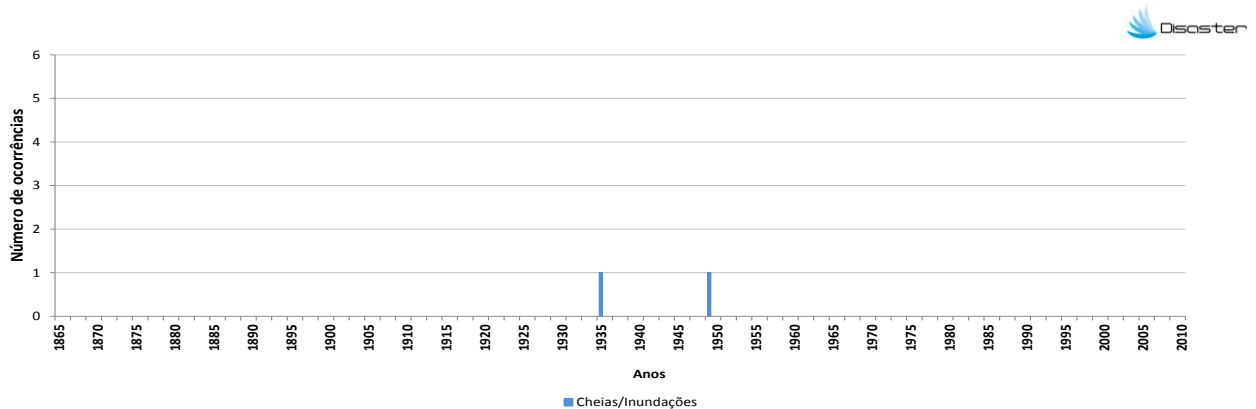
Registaram-se 2 ocorrências DISASTER de cheias/inundações, responsáveis por um total de 3 mortos e 1 evacuado.

O concelho totaliza 0,1 % do conjunto de cheias/inundações com efeitos danosos registadas em Portugal Continental, situando-se no 123º lugar do ranking nacional.

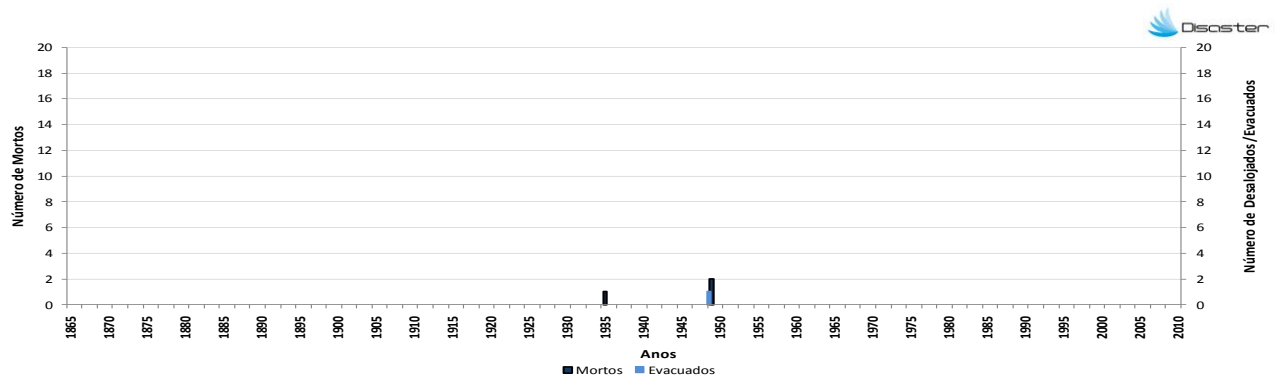
Não foram registadas ocorrências DISASTER de movimentos de massa em vertentes.

PERFIL DO CONCELHO DE MURÇA

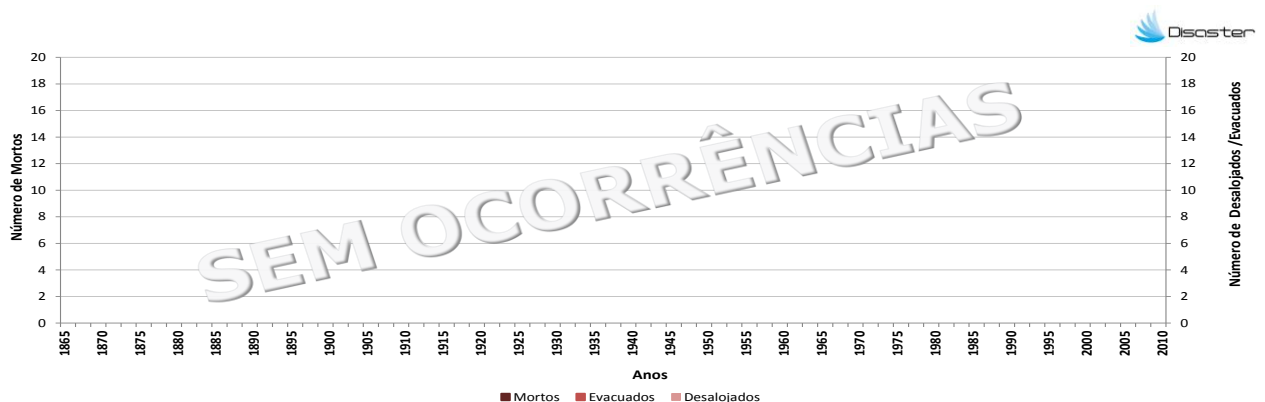
2. Evolução temporal do número de ocorrências DISASTER de cheias/inundações e movimentos de massa em vertentes (1865-2010)



3. Evolução temporal dos danos sociais causados por cheias/inundações (1865-2010)



4. Evolução temporal dos danos sociais causados por movimentos de massa em vertentes (1865-2010)



Como citar:

Equipa DISASTER (2012). *Perfil do Concelho de Murça*. Projecto DISASTER - Desastres naturais de origem hidro-geomorfológica em Portugal: base de dados SIG para apoio à decisão no ordenamento do território e planeamento de emergência (PTDC/CS-GEO/103231/2008). Versão Setembro 2012, Lisboa.