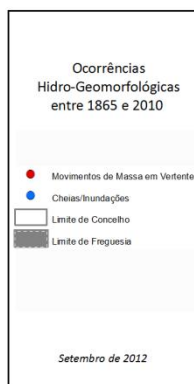
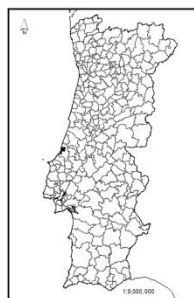
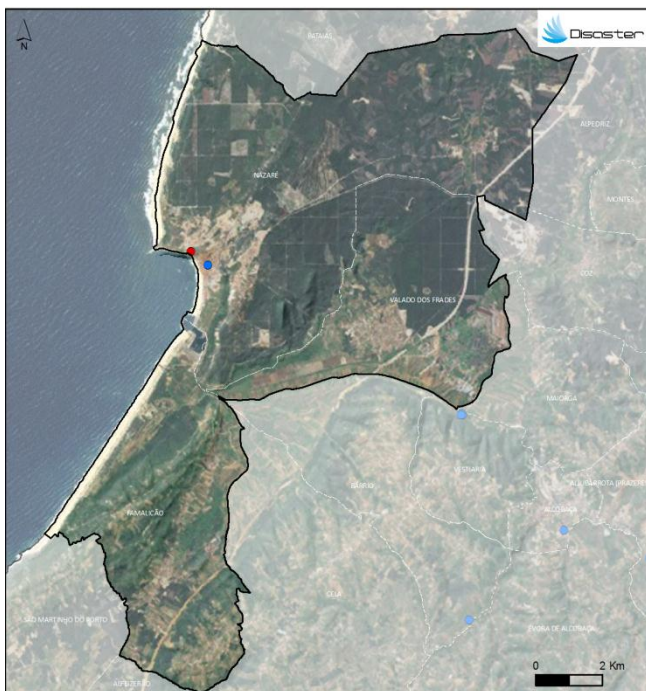


PERFIL DO CONCELHO DA NAZARÉ

1. Localização das ocorrências DISASTER de cheias/inundações e movimentos de massa em vertentes no período 1865 - 2010



FREGUESIAS	ÁREA (KM2)	N.º DE MOVIMENTOS DE MASSA EM VERTENTES	DENSIDADE DE MOVIMENTOS DE MASSA EM VERTENTES (KM2)	N.º DE CHEIAS/INUNDAÇÕES	DENSIDADE DE CHEIAS/INUNDAÇÕES (KM2)
FAMALICÃO	21,72	0	0	0	0
NAZARÉ	42,21	1	0,02	1	0,02
VILAJOEL DOS FRADES	18,92	0	0	0	0
TOTAL	82,85	1	0,02	1	0,02

Registou-se 1 ocorrência DISASTER de cheias/inundações, responsável por um total de 2 evacuados.

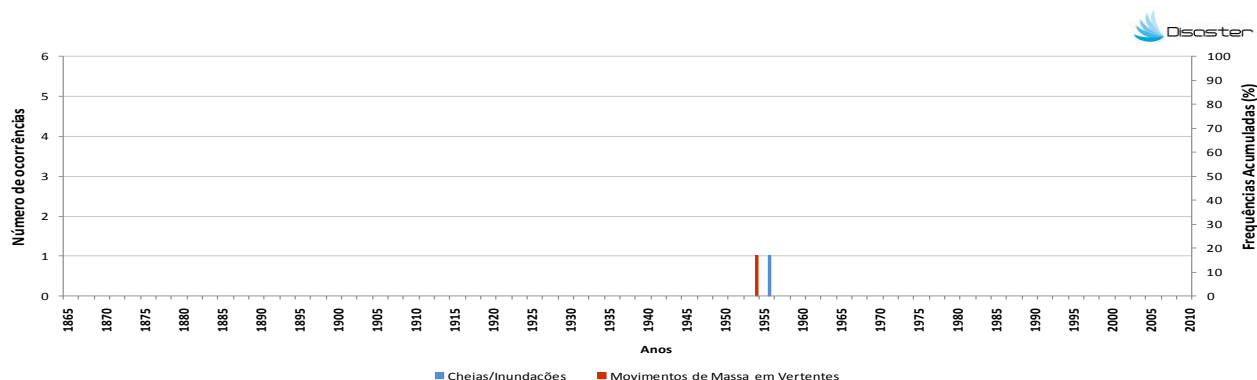
O concelho totaliza 0,1 % do conjunto de cheias/inundações com efeitos danosos registadas em Portugal Continental.

Registou-se 1 ocorrência DISASTER de movimentos de massa em vertentes, que provocou 1 morto.

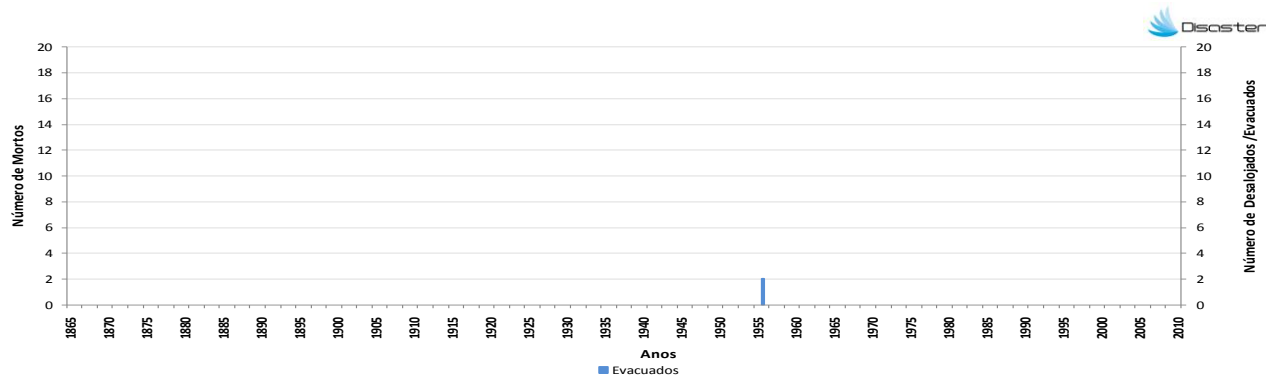
O concelho totaliza 0,4 % do conjunto de movimentos de massa em vertentes com efeitos danosos registados em Portugal Continental.

PERFIL DO CONCELHO DA NAZARÉ

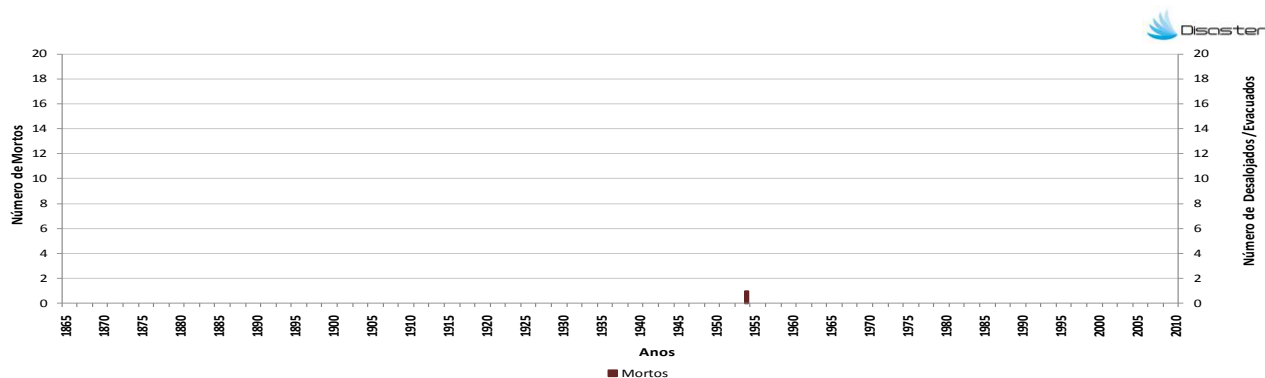
2. Evolução temporal do número de ocorrências DISASTER de cheias/inundações e movimentos de massa em vertentes (1865-2010)



3. Evolução temporal dos danos sociais causados por cheias/inundações (1865-2010)



4. Evolução temporal dos danos sociais causados por movimentos de massa em vertentes (1865-2010)



Como citar:

Equipa DISASTER (2012). *Perfil do Concelho da Nazaré*. Projecto DISASTER - Desastres naturais de origem hidro-geomorfológica em Portugal: base de dados SIG para apoio à decisão no ordenamento do território e planeamento de emergência (PTDC/CS-GEO/103231/2008). Versão Setembro 2012, Lisboa.