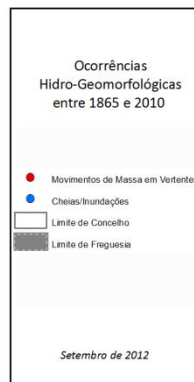
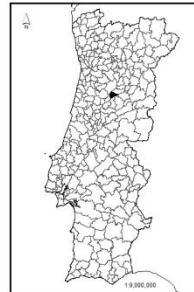
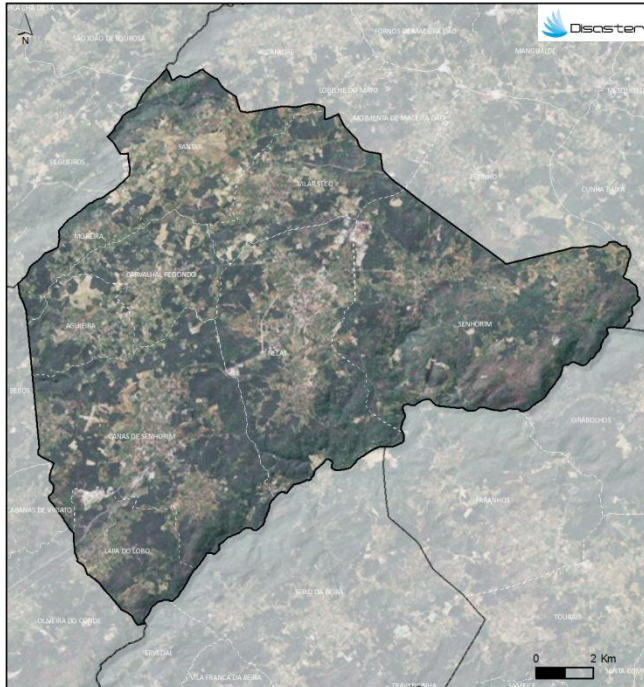


PERFIL DO CONCELHO DE NELAS

1. Localização das ocorrências DISASTER de cheias/inundações e movimentos de massa em vertentes no período 1865 – 2010



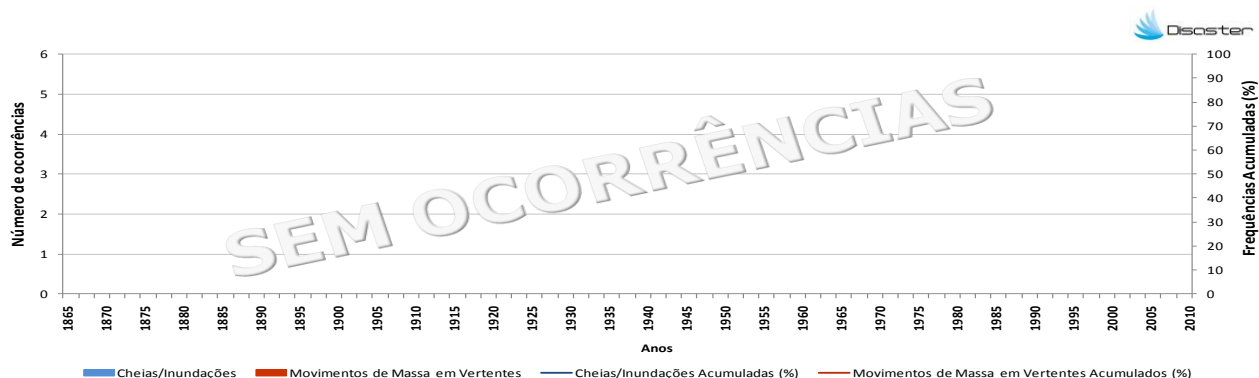
FREGUESIAS	ÁREA (KM ²)	N.º DE MOVIMENTOS DE MASSA EM VERTENTES	DENSIDADE DE MOVIMENTOS DE MASSA EM VERTENTES (KM ²)	N.º DE CHEIAS/INUNDAÇÕES	DENSIDADE DE CHEIAS/INUNDAÇÕES (KM ²)
CANAS DE SENHORIM	25.45				
CARVALHAL REDONDO	8.01				
NELAS	21.63				
SANTAR	12.42				
SENHORIM	31.34				
VILAR SECO	10.15				
AGUEIRA	5.51				
LAPA DO LOBO	7.32				
MOREIRA	3.89				
Concelho	125.72				

SEM OCORRÊNCIAS

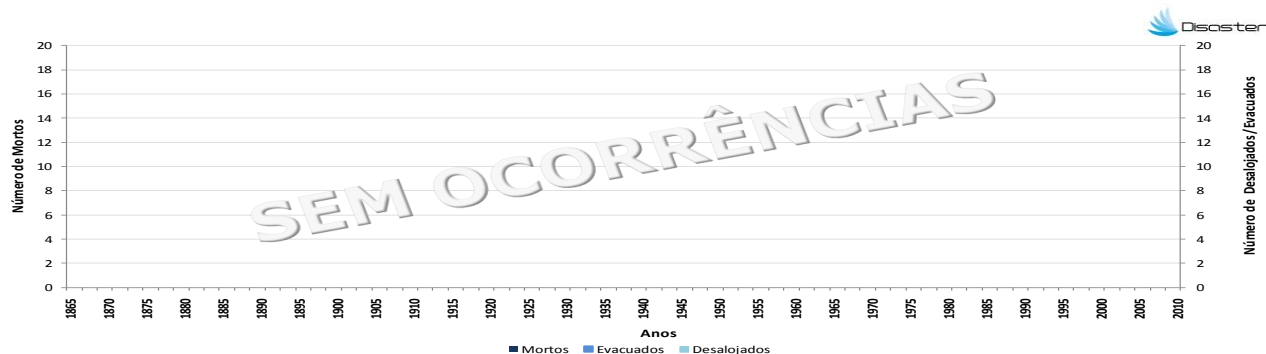
O concelho de **NELAS** não teve registo de ocorrências **DISASTER** (cheias/inundações e movimentos de massa em vertente com efeitos danosos) no período em consideração (1865–2010).

PERFIL DO CONCELHO DE NELAS

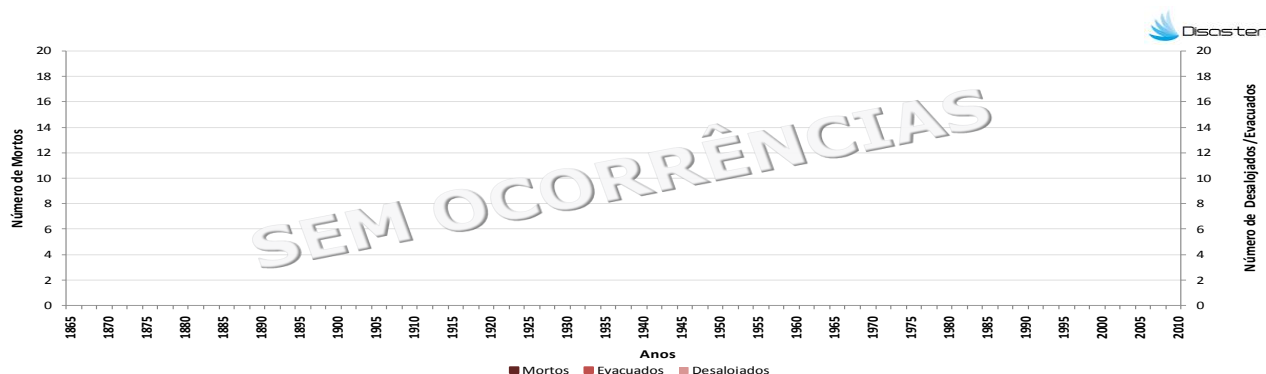
2. Evolução temporal do número de ocorrências DISASTER de cheias/inundações e movimentos de massa em vertentes (1865-2010)



3. Evolução temporal dos danos sociais causados por cheias/inundações (1865-2010)



4. Evolução temporal dos danos sociais causados por movimentos de massa em vertentes (1865-2010)



Como citar:

Equipa DISASTER (2012). *Perfil do Concelho de Nelas*. Projecto DISASTER - Desastres naturais de origem hidro-geomorfológica em Portugal: base de dados SIG para apoio à decisão no ordenamento do território e planeamento de emergência (PTDC/CS-GEO/103231/2008). Versão Setembro 2012, Lisboa.