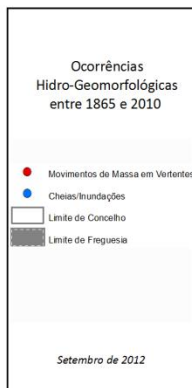
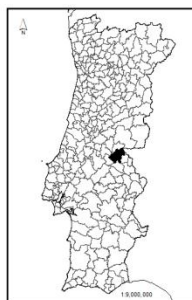
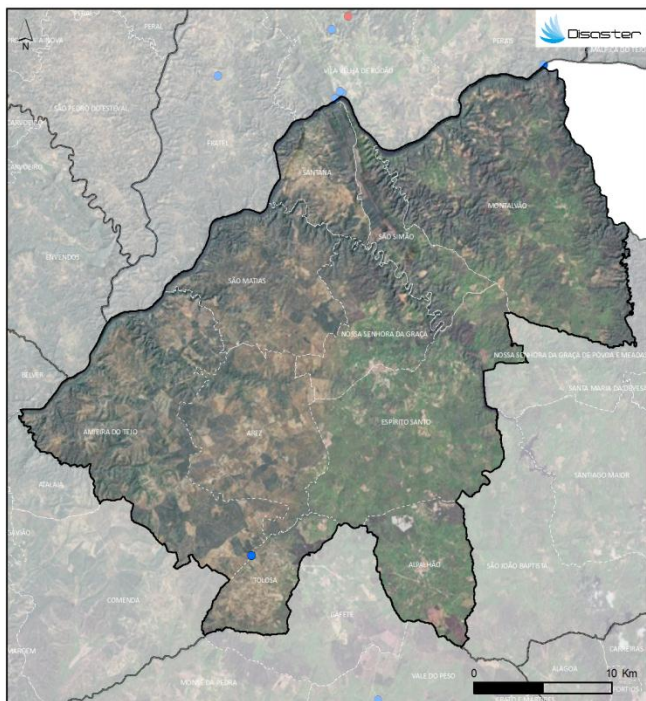


# PERFIL DO CONCELHO DE NISA

1. Localização das ocorrências DISASTER de cheias/inundações e movimentos de massa em vertentes no período 1865 - 2010



FREGUESIAS	ÁREA (KM2)	N.º DE MOVIMENTOS DE MASSA EM VERTENTES	DENSIDADE DE MOVIMENTOS DE MASSA EM VERTENTES (KM2)	N.º DE CHEIAS/INUNDAÇÕES	DENSIDADE DE CHEIAS/INUNDAÇÕES (KM2)
ALPALHÃO	34,23	0	0	0	0
AMEIRA DO TEJO	102,48	0	0	0	0
ÁREZ	55,75	0	0	0	0
ESPÍRITO SANTO	88,08	0	0	0	0
MONTALVAO	124,17	0	0	0	0
NOSSA SENHORA DA GRAÇA	37,62	0	0	0	0
SANTANA	27,19	0	0	0	0
SÃO MATIAS	54,66	0	0	0	0
SÃO SIMÃO	27,97	0	0	0	0
TOULOSA	23,53	0	0	1	0,04
<b>Concelho</b>	<b>576,68</b>	<b>0</b>	<b>0</b>	<b>1</b>	<b>0,002</b>

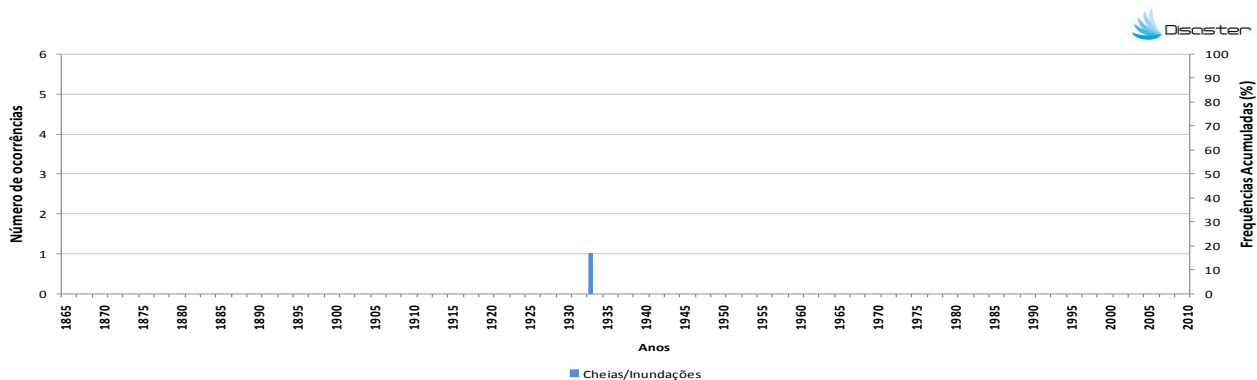
Registou-se **1 ocorrência DISASTER de cheias/inundações**, responsável por um total de **1 morto**.

O concelho totaliza **0,1 % do conjunto de cheias/inundações** com efeitos danosos registadas em Portugal Continental.

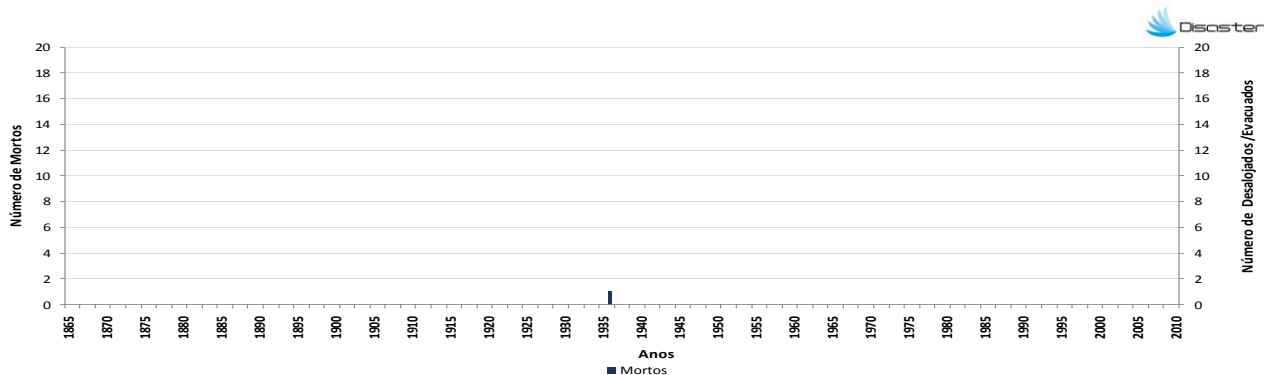
Não foram registadas **ocorrências DISASTER de movimentos de massa em vertentes**.

## PERFIL DO CONCELHO DE NISA

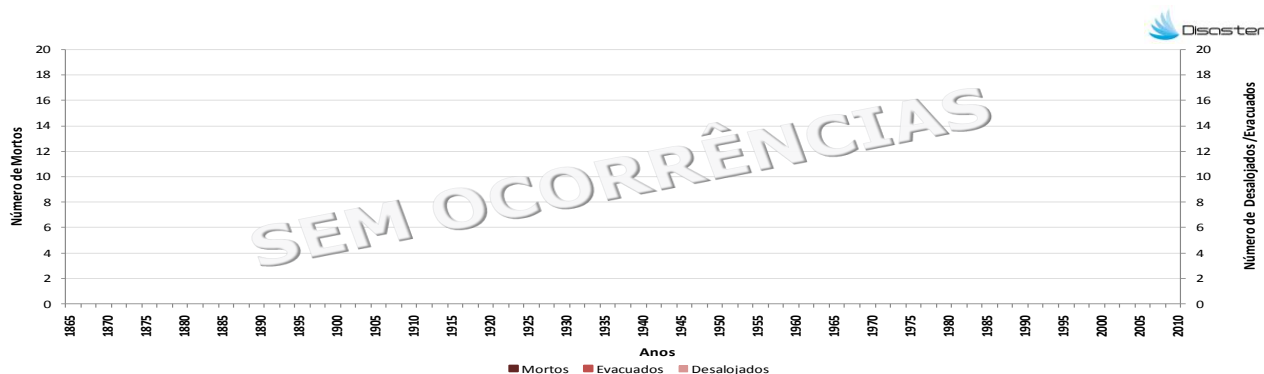
2. Evolução temporal do número de ocorrências DISASTER de cheias/inundações e movimentos de massa em vertentes (1865–2010)



3. Evolução temporal dos danos sociais causados por cheias/inundações (1865–2010)



4. Evolução temporal dos danos sociais causados por movimentos de massa em vertentes (1865–2010)



Como citar:

Equipa DISASTER (2012). *Perfil do Concelho de Nisa*. Projecto DISASTER - Desastres naturais de origem hidrogeomorfológica em Portugal: base de dados SIG para apoio à decisão no ordenamento do território e planeamento de emergência (PTDC/CS-GEO/103231/2008). Versão Setembro 2012, Lisboa.