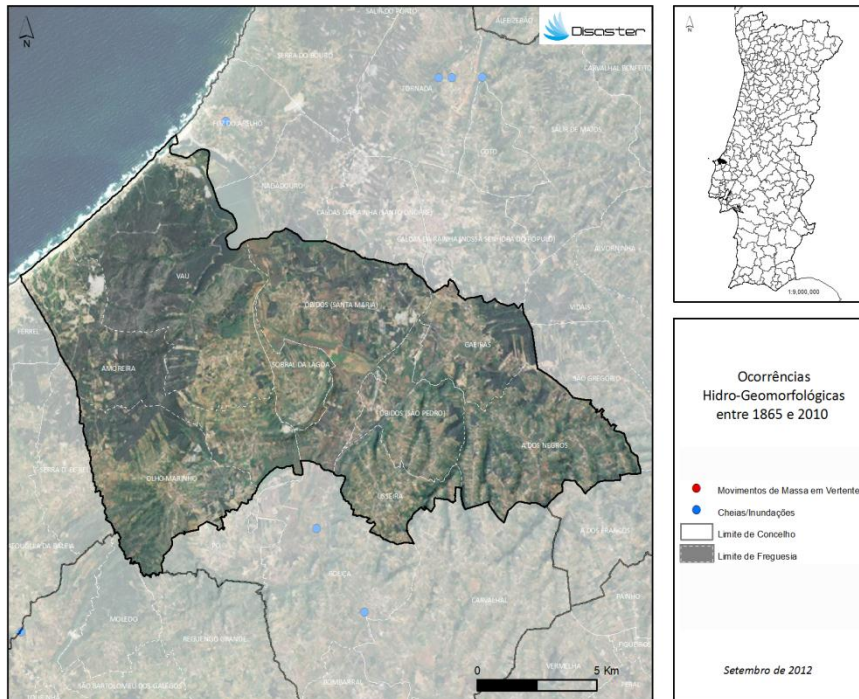


PERFIL DO CONCELHO DE ÓBIDOS

1. Localização das ocorrências DISASTER de cheias/inundações e movimentos de massa em vertentes no período 1865 - 2010



FREGUESIAS	ÁREA (KM2)	N.º DE MOVIMENTOS DE MASSA EM VERTENTES	DENSIDADE DE MOVIMENTOS DE MASSA EM VERTENTES (KM2)	N.º DE CHEIAS/INUNDAÇÕES	DENSIDADE DE CHEIAS/INUNDAÇÕES (KM2)
ADOS NEGROS	17.49				
AMOREIRA	19.91				
OUHO MARINHO	18.12				
ÓBIDOS (SANTA MARIA)	21.65				
ÓBIDOS (SÃO PEDRO)	10.25				
SOBRAL DA LAGOA	4.69				
VIAU	31.89				
GAERAS	10.31				
USSEIRA	7.24				
Concelho	141.56				

SEM OCORRÊNCIAS

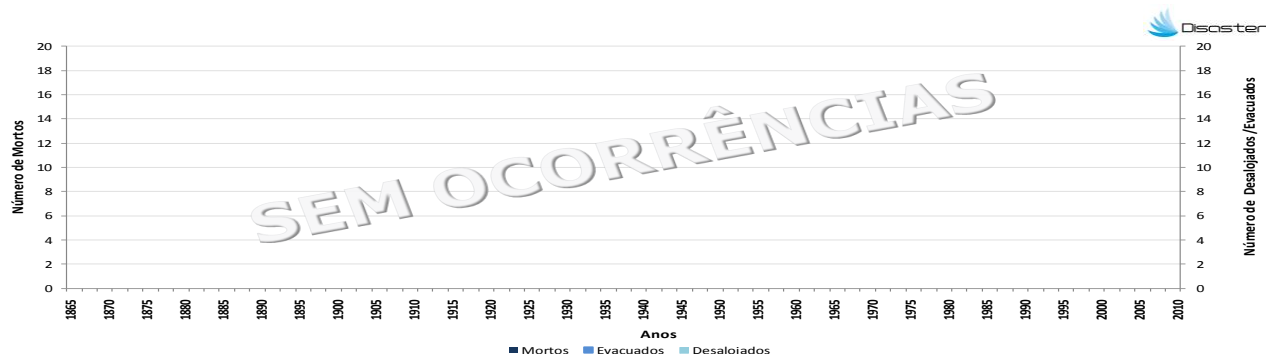
O concelho de ÓBIDOS não teve registo de ocorrências DISASTER (cheias/inundações e movimentos de massa em vertente com efeitos danosos) no período em consideração (1865-2010).

PERFIL DO CONCELHO DE ÓBIDOS

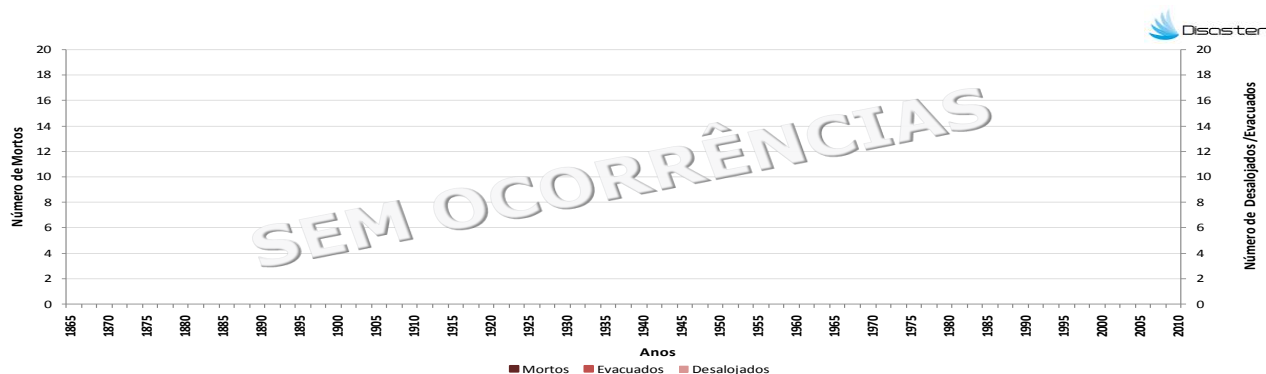
2. Evolução temporal do número de ocorrências DISASTER de cheias/inundações e movimentos de massa em vertentes (1865-2010)



3. Evolução temporal dos danos sociais causados por cheias/inundações (1865-2010)



4. Evolução temporal dos danos sociais causados por movimentos de massa em vertentes (1865-2010)



Como citar:

Equipa DISASTER (2012). *Perfil do Concelho de Óbidos*. Projecto DISASTER - Desastres naturais de origem hidro-geomorfológica em Portugal: base de dados SIG para apoio à decisão no ordenamento do território e planeamento de emergência (PTDC/CS-GEO/103231/2008). Versão Setembro 2012, Lisboa.