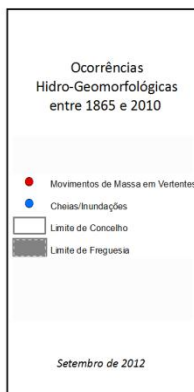
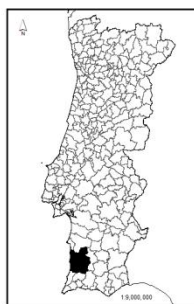
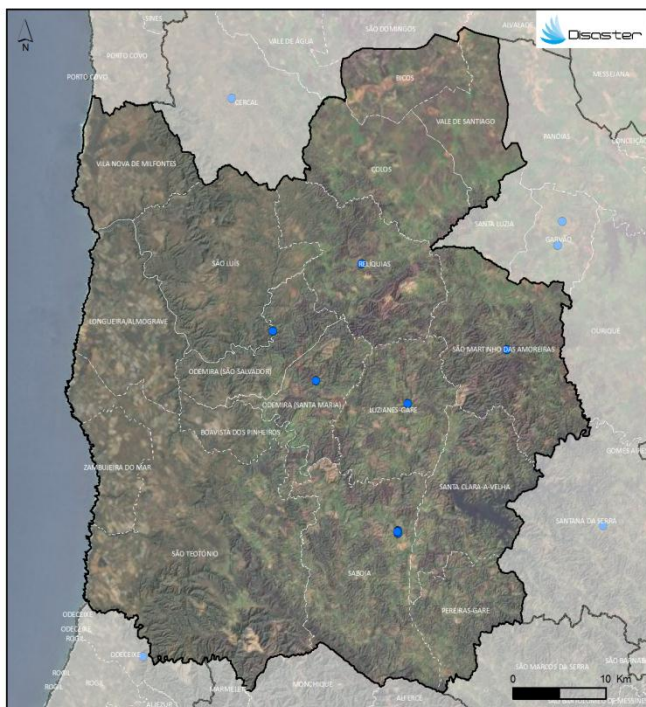


PERFIL DO CONCELHO DE ODEMIRA

1. Localização das ocorrências DISASTER de cheias/inundações e movimentos de massa em vertentes no período 1865 - 2010



FREGUESIAS	ÁREA (HAZ)	N.º DE MOVIMENTOS DE MASSA EM VERTENTES	DENSIDADE DE MOVIMENTOS DE MASSA EM VERTENTES (M/MZ)	N.º DE CHEIAS/INUNDAÇÕES	DENSIDADE DE CHEIAS/INUNDAÇÕES (M/MZ)
BICOS	52,61	0	0	0	0
BOA VISTA DOS PINHEIROS	37,85	0	0	0	0
COLOS	100,48	0	0	0	0
LONGUEIRA/ALMOGRAVE	91,69	0	0	0	0
LUZIANES-GARE	94,36	0	0	1	0,01
ODEMIRA (SANTA MARIA)	59,35	0	0	1	0,02
ODEMIRA (SÃO SALVADOR)	61,66	0	0	0	0
PEREIRAS-GARE	63,89	0	0	0	0
RELIQUIAS	120,09	0	0	1	0,01
SABOIA	155,43	0	0	3	0,02
SANTA CLARA-A-VELHA	99,78	0	0	0	0
SÃO LUIS	146,65	0	0	1	0,01
SÃO MARTINHO DAS AMOEBRAS	144,18	0	0	1	0,01
SÃO TEOFIÑO	306,30	0	0	0	0
VALE DE SANTAGO	65,89	0	0	0	0
VILA NOVA DE MILFONTES	76,46	0	0	0	0
ZAMBUEIRA DO MAR	40,96	0	0	0	0
Concelho	1720,62	0	0	8	0,05

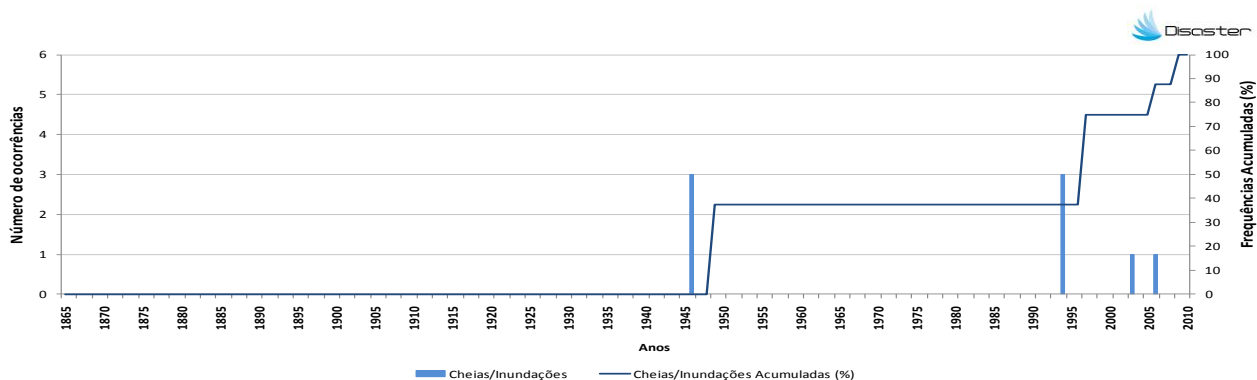
Registaram-se **8 ocorrências DISASTER de cheias/inundações**, responsáveis por um total de **25 evacuados** e **89 desalojados**.

O concelho totaliza **0,5 % do conjunto de cheias/inundações** com efeitos danosos registadas em Portugal Continental, situando-se no **42º lugar do ranking nacional**.

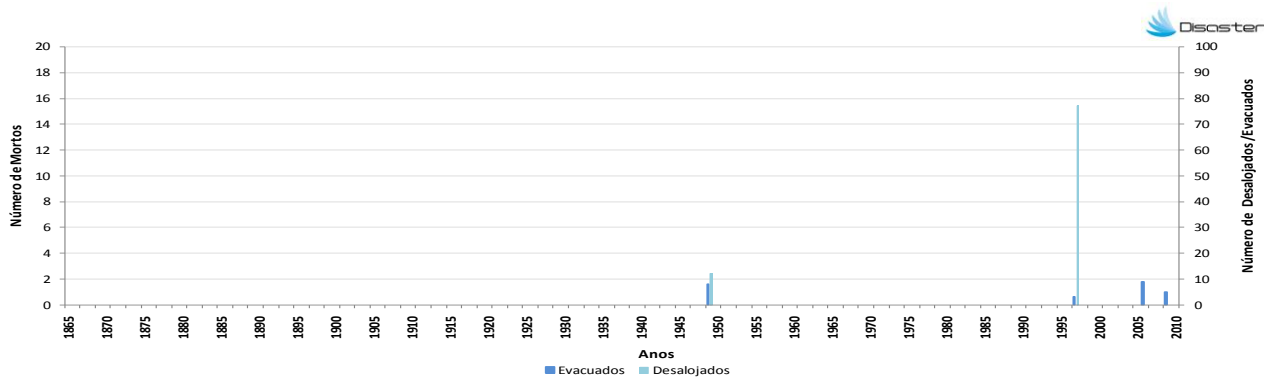
Não foram registadas **ocorrências DISASTER de movimentos de massa em vertentes**.

PERFIL DO CONCELHO DE ODEMIRA

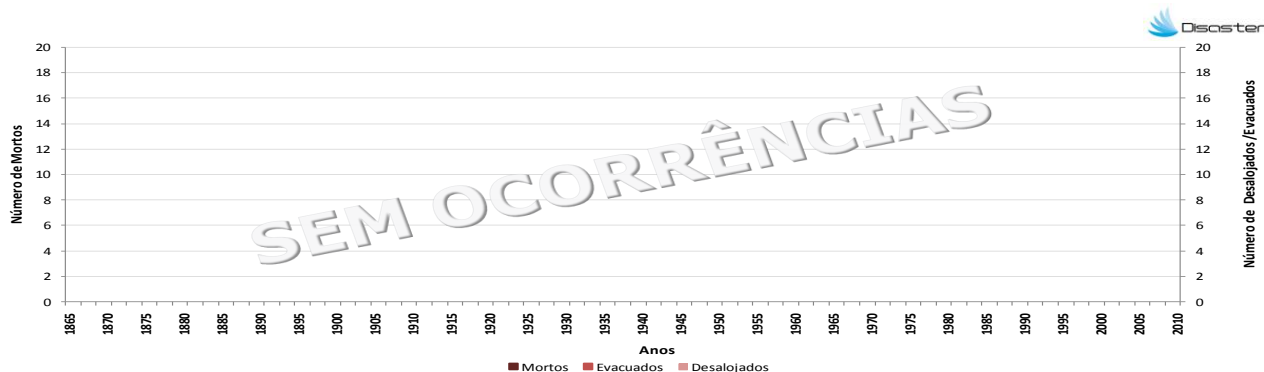
2. Evolução temporal do número de ocorrências DISASTER de cheias/inundações e movimentos de massa em vertentes (1865–2010)



3. Evolução temporal dos danos sociais causados por cheias/inundações (1865–2010)



4. Evolução temporal dos danos sociais causados por movimentos de massa em vertentes (1865–2010)



Como citar:

Equipa DISASTER (2012). *Perfil do Concelho de Odemira*. Projecto DISASTER - Desastres naturais de origem hidrogeomorfológica em Portugal: base de dados SIG para apoio à decisão no ordenamento do território e planeamento de emergência (PTDC/CS-GEO/103231/2008). Versão Setembro 2012, Lisboa.