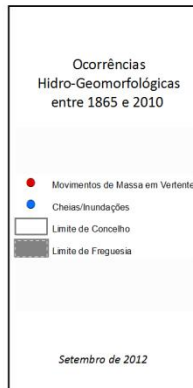
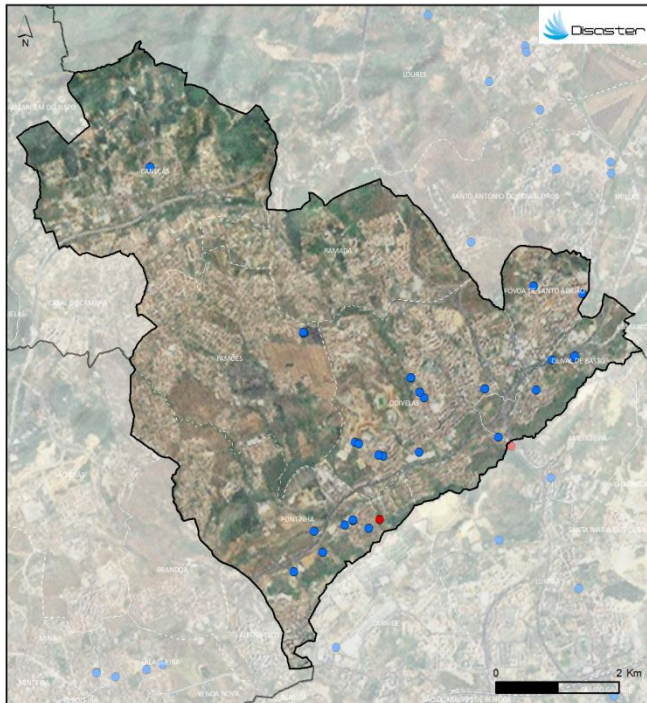


## PERFIL DO CONCELHO DE ODIVELAS

### 1. Localização das ocorrências DISASTER de cheias/inundações e movimentos de massa em vertentes no período 1865 - 2010



FREGUESIAS	ÁREA (KM <sup>2</sup> )	N.º DE MOVIMENTOS DE MASSA EM VERTENTES	DENSIDADE DE MOVIMENTOS DE MASSA EM VERTENTES (KM <sup>2</sup> )	N.º DE CHEIAS/INUNDAÇÕES	DENSIDADE DE CHEIAS/INUNDAÇÕES (KM <sup>2</sup> )
CANEÇAS	5,96	0	0	1	0,17
FAMÕES	4,57	0	0	3	0,66
ODIVELAS	5,08	0	0	13	2,56
OLIVAL DE BASTO	1,36	0	0	4	2,95
PONTINHA	4,64	1	0,22	7	1,51
PÓVOA DE SANTO ADRIÃO	1,24	0	0	3	2,43
RAMADA	3,52	0	0	0	0
<b>Concelho</b>	<b>26,38</b>	<b>1</b>	<b>0,04</b>	<b>31</b>	<b>1,18</b>

Registaram-se **31 ocorrências DISASTER de cheias/inundações**, responsáveis por um total de **96 mortos**, **359 evacuados** e **1057 desalojados**.

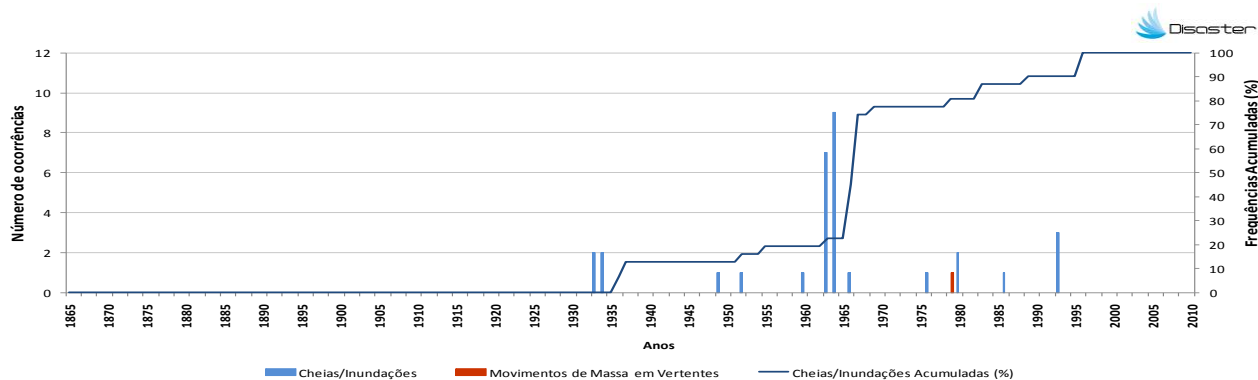
O concelho totaliza **1,9 % do conjunto de cheias/inundações** com efeitos danosos registadas em Portugal Continental, situando-se no **9º lugar do ranking nacional**.

Registou-se **1 ocorrência DISASTER de movimentos de massa em vertentes**, que provocou **4 desalojados**.

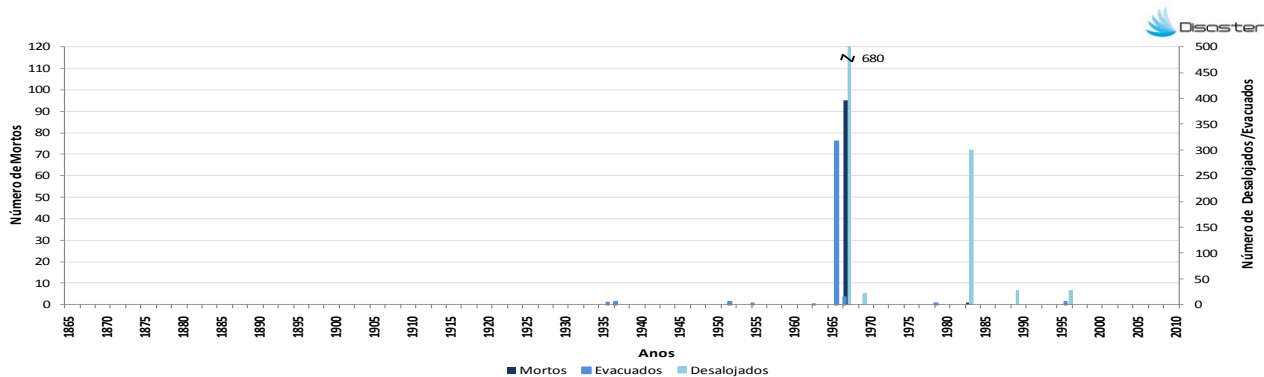
O concelho totaliza **0,4 % do conjunto de movimentos de massa em vertentes** com efeitos danosos registados em Portugal Continental.

## PERFIL DO CONCELHO DE ODIVELAS

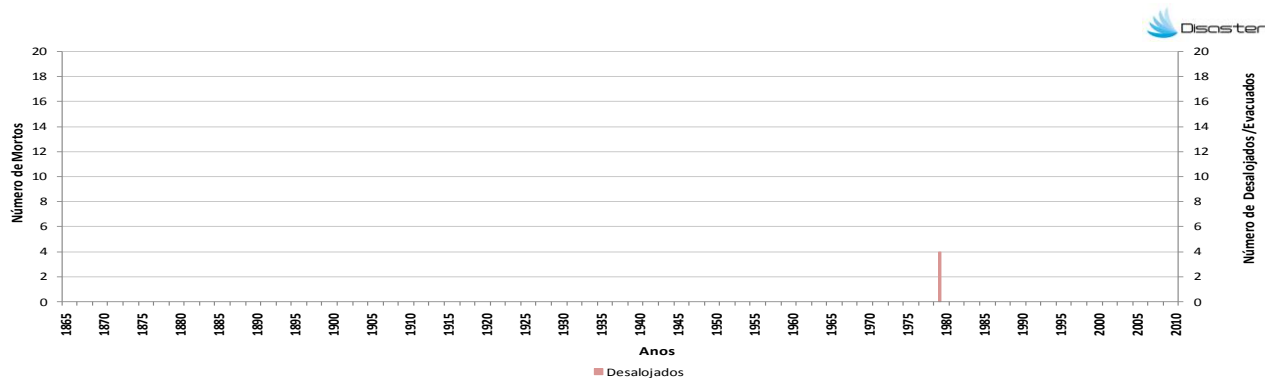
2. Evolução temporal do número de ocorrências DISASTER de cheias/inundações e movimentos de massa em vertentes (1865–2010)



3. Evolução temporal dos danos sociais causados por cheias/inundações (1865–2010)



4. Evolução temporal dos danos sociais causados por movimentos de massa em vertentes (1865–2010)



Como citar:

Equipa DISASTER (2012). *Perfil do Concelho de Odivelas*. Projecto DISASTER - Desastres naturais de origem hidrogeomorfológica em Portugal: base de dados SIG para apoio à decisão no ordenamento do território e planeamento de emergência (PTDC/CS-GEO/103231/2008). Versão Setembro 2012, Lisboa.