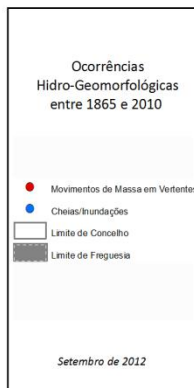
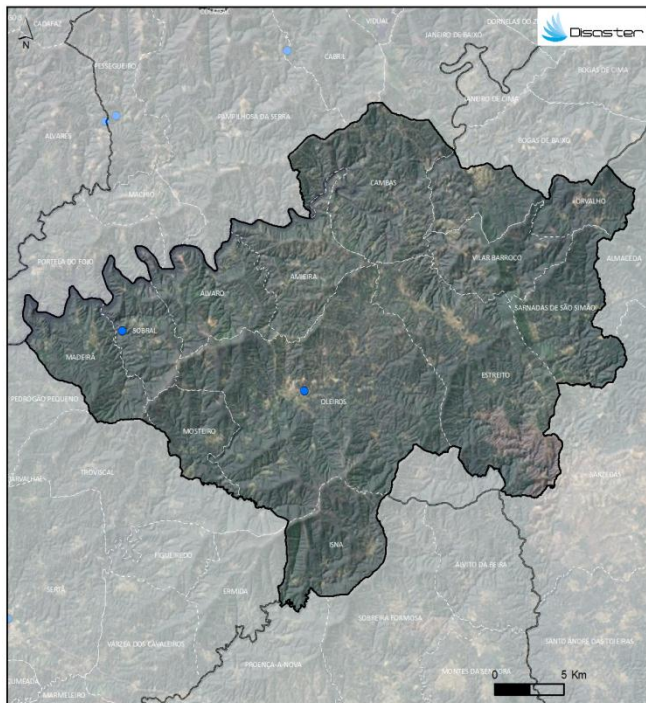


PERFIL DO CONCELHO DE OLEIROS

1. Localização das ocorrências DISASTER de cheias/inundações e movimentos de massa em vertentes no período 1865 - 2010



FREGUESIAS	ÁREA (KM ²)	N.º DE MOVIMENTOS DE MASSA EM VERTENTES	DENSIDADE DE MOVIMENTOS DE MASSA EM VERTENTES (KM ²)	N.º DE CHEIAS/INUNDAÇÕES	DENSIDADE DE CHEIAS/INUNDAÇÕES (KM ²)
ÁLVARO	29.41	0	0	0	0
AMEIRA	28.15	0	0	0	0
CAMBAS	48.54	0	0	0	0
ESTREITO	69.98	0	0	0	0
ISNA	27.94	0	0	0	0
MADERA	26.88	0	0	0	0
MOSTERO	17.70	0	0	0	0
OLEIROS	115.49	0	0	1	0.01
ORVALHO	33.31	0	0	0	0
SARINHAS DE SÃO SIMÃO	31.00	0	0	0	0
SOBRAL	19.16	0	0	1	0.05
VILAR BARROCO	23.54	0	0	0	0
Concelho	471.11	0	0	2	0.004

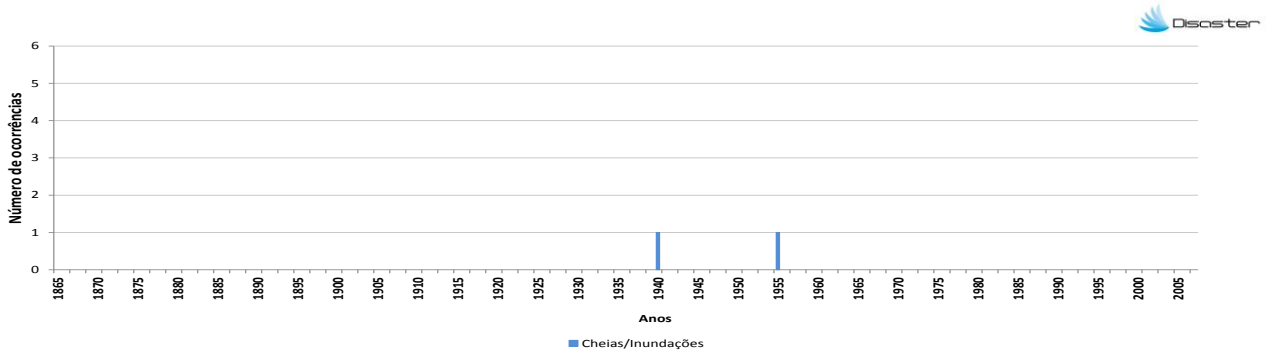
Registaram-se **2 ocorrências DISASTER de cheias/inundações**, responsáveis por um total de **2 mortos**.

O concelho totaliza **0,1 % do conjunto de cheias/inundações** com efeitos danosos registadas em Portugal Continental, situando-se no **123º lugar do ranking nacional**.

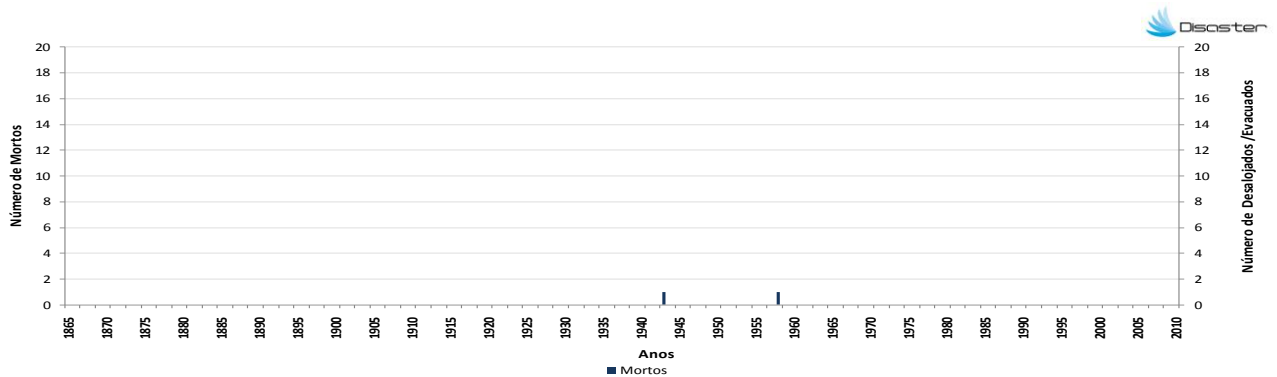
Não foram registadas **ocorrências DISASTER de movimentos de massa em vertentes**.

PERFIL DO CONCELHO DE OLEIROS

2. Evolução temporal do número de ocorrências DISASTER de cheias/inundações e movimentos de massa em vertentes (1865–2010)



3. Evolução temporal dos danos sociais causados por cheias/inundações (1865–2010)



4. Evolução temporal dos danos sociais causados por movimentos de massa em vertentes (1865–2010)



Como citar:

Equipa DISASTER (2012). *Perfil do Concelho de Oleiros*. Projecto DISASTER - Desastres naturais de origem hidro-geomorfológica em Portugal: base de dados SIG para apoio à decisão no ordenamento do território e planeamento de emergência (PTDC/CS-GEO/103231/2008). Versão Setembro 2012, Lisboa.