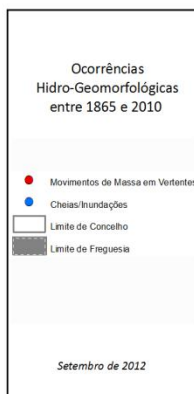
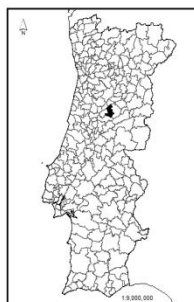
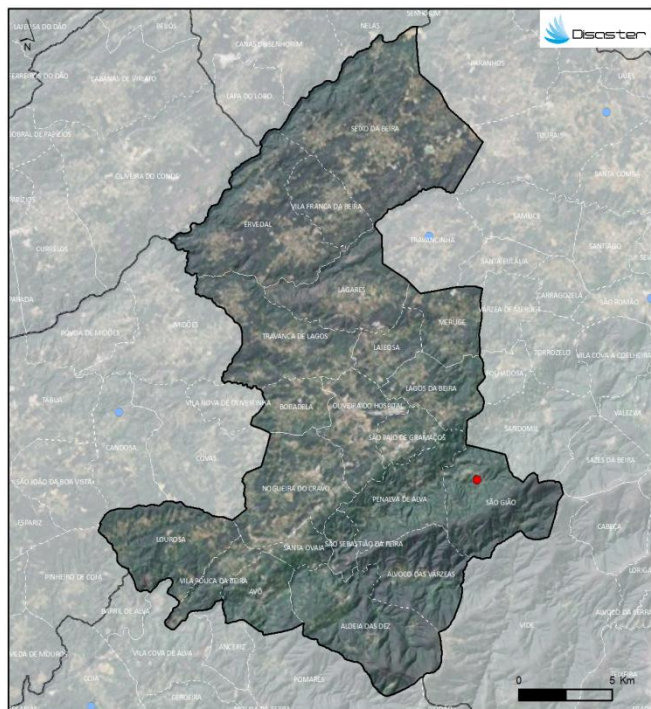


PERFIL DO CONCELHO DE OLIVEIRA DO HOSPITAL

1. Localização das ocorrências DISASTER de cheias/inundações e movimentos de massa em vertentes no período 1865 - 2010



FREGUESIAS	ÁREA (KM ²)	N.º DE MOVIMENTOS DE MASSA EM VERTENTES	DENSIDADE DE MOVIMENTOS DE MASSA EM VERTENTES (KM ²)	N.º DE CHEIAS/INUNDAÇÕES	DENSIDADE DE CHEIAS/INUNDAÇÕES (KM ²)
ALDEIA DAS DEZ	18.70	0	0	0	0
ALVOCO DAS VÁZDEAS	11.62	0	0	0	0
AVÓ	7.17	0	0	0	0
BOBADELA	5.68	0	0	0	0
ENVEDAL	21.76	0	0	0	0
LAGARES	13.19	0	0	0	0
LAGOS DA BEIRA	8.33	0	0	0	0
LAJEOSA	5.19	0	0	0	0
LOUROSA	13.94	0	0	0	0
MERUGE	7.25	0	0	0	0
NOGUEIRA DO CRAVO	14.98	0	0	0	0
OLIVEIRA DO HOSPITAL	9.26	0	0	0	0
PENALVA DE ALVA	11.85	0	0	0	0
SANTA OVAIA	3.14	0	0	0	0
SÃO GÍLIO	14.55	1	0.07	0	0
SÃO PAIO DE GRAMAÇOS	4.40	0	0	0	0
SÃO SEBASTIÃO DA FEIRA	2.65	0	0	0	0
SEIXO DA BEIRA	33.73	0	0	0	0
TRAVANCA DE LAGOS	15.83	0	0	0	0
VILA FRANCA DA BEIRA	7.02	0	0	0	0
VILA POÇA DA BEIRA	4.29	0	0	0	0
Concelho	294.52	1	0.004	0	0

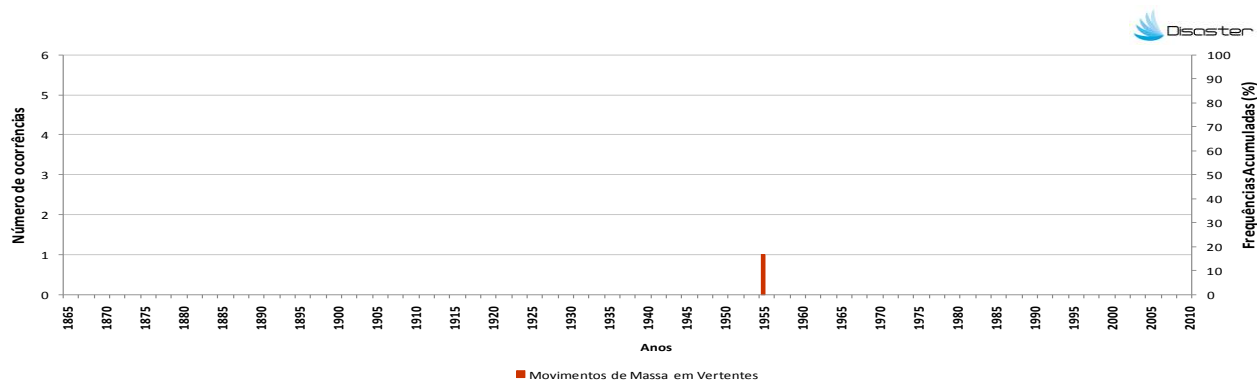
Não foram registadas **ocorrências DISASTER de cheias/inundações**.

Registou-se **1 ocorrência DISASTER de movimentos de massa em vertentes**, que provocou **2 evacuados** e **6 desalojados**.

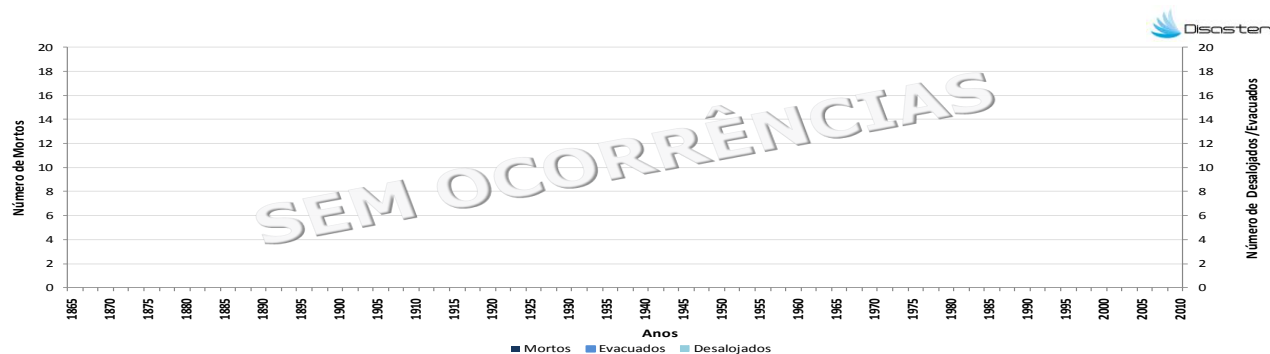
O concelho totaliza **0,4 % do conjunto de movimentos de massa em vertentes** com efeitos danosos registados em Portugal Continental.

PERFIL DO CONCELHO DE OLIVEIRA DO HOSPITAL

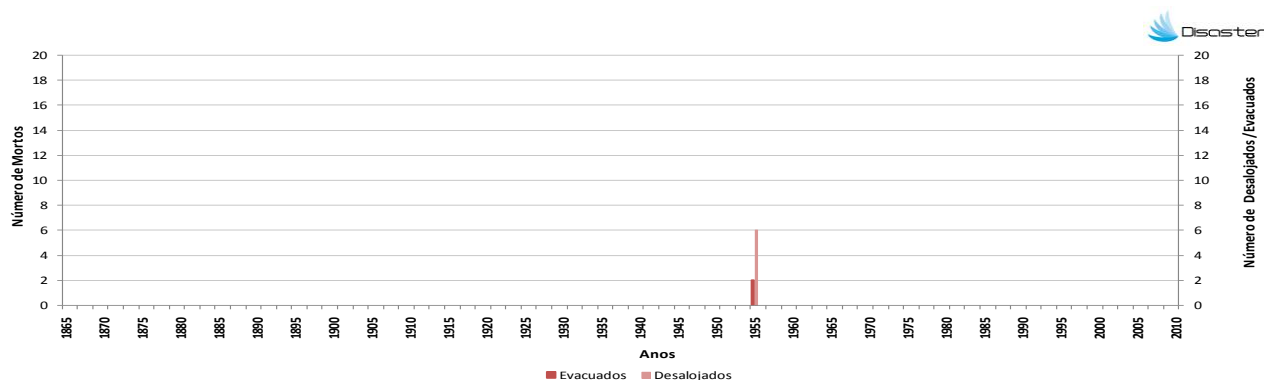
2. Evolução temporal do número de ocorrências DISASTER de cheias/inundações e movimentos de massa em vertentes (1865-2010)



3. Evolução temporal dos danos sociais causados por cheias/inundações (1865-2010)



4. Evolução temporal dos danos sociais causados por movimentos de massa em vertentes (1865-2010)



Como citar:

Equipa DISASTER (2012). *Perfil do Concelho de Oliveira do Hospital*. Projecto DISASTER - Desastres naturais de origem hidro-geomorfológica em Portugal: base de dados SIG para apoio à decisão no ordenamento do território e planeamento de emergência (PTDC/CS-GEO/103231/2008). Versão Setembro 2012, Lisboa.