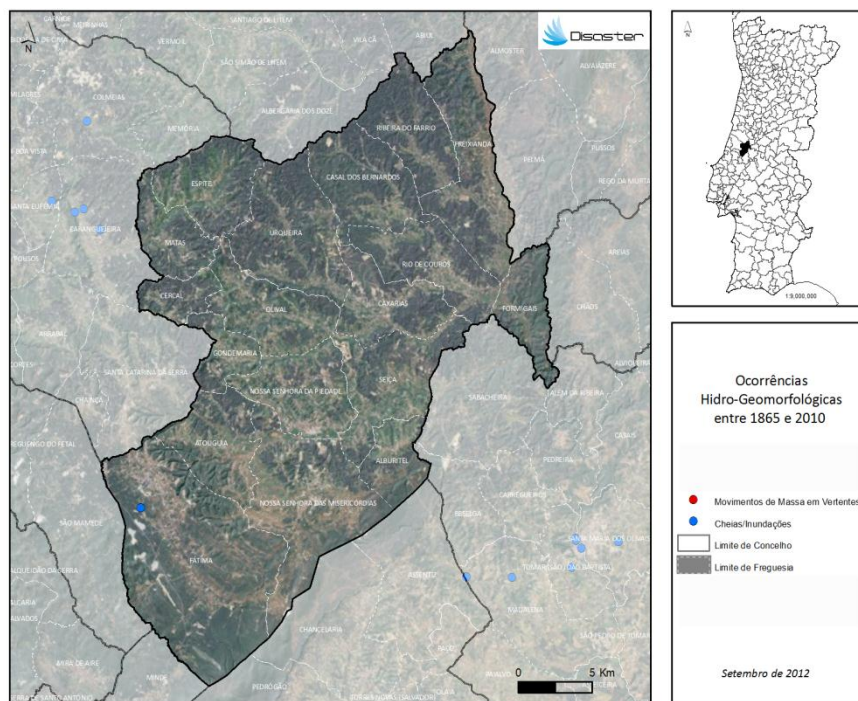


## PERFIL DO CONCELHO DE OURÉM

1. Localização das ocorrências DISASTER de cheias/inundações e movimentos de massa em vertentes no período 1865 - 2010



FREGUESIAS	ÁREA (KM <sup>2</sup> )	N.º DE MOVIMENTOS DE MASSA EM VERTENTES	DENSIDADE DE MOVIMENTOS DE MASSA EM VERTENTES (KM <sup>2</sup> )	N.º DE CHEIAS/INUNDAÇÕES	DENSIDADE DE CHEIAS/INUNDAÇÕES (KM <sup>2</sup> )
ALBURITEL	11.19	0	0	0	0
ATOUGUA	19.61	0	0	0	0
CASAL DOS BERNARDES	23.21	0	0	0	0
CAVARIAS	18.08	0	0	0	0
CERCAL	7.76	0	0	0	0
ESPITE	19.79	0	0	0	0
FÁTIMA	71.94	0	0	1	0.01
FORMIGAS	13.00	0	0	0	0
PREZIANDA	31.30	0	0	0	0
GONDOMARIA	8.92	0	0	0	0
MATAS	12.98	0	0	0	0
NOSSA SENHORA DA PIEDADE	20.42	0	0	0	0
NOSSA SENHORA DAS MISERICÓRDIAS	40.67	0	0	0	0
OLIVAL	21.19	0	0	0	0
RIBEIRA DO FARRIO	19.80	0	0	0	0
RIO DE COUROS	20.91	0	0	0	0
SEICA	24.88	0	0	0	0
URQUEIRA	31.04	0	0	0	0
<b>Concelho</b>	<b>416.55</b>	<b>0</b>	<b>0</b>	<b>1</b>	<b>0.002</b>

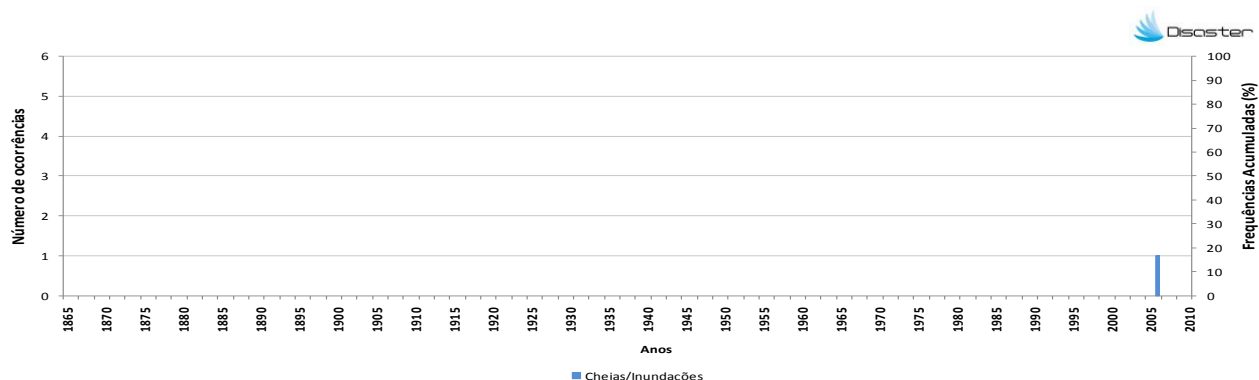
Registou-se **1 ocorrência DISASTER de cheias/inundações**, responsável por um total de **1 ferido**.

O concelho totaliza **0,1 % do conjunto de cheias/inundações** com efeitos danosos registadas em Portugal Continental.

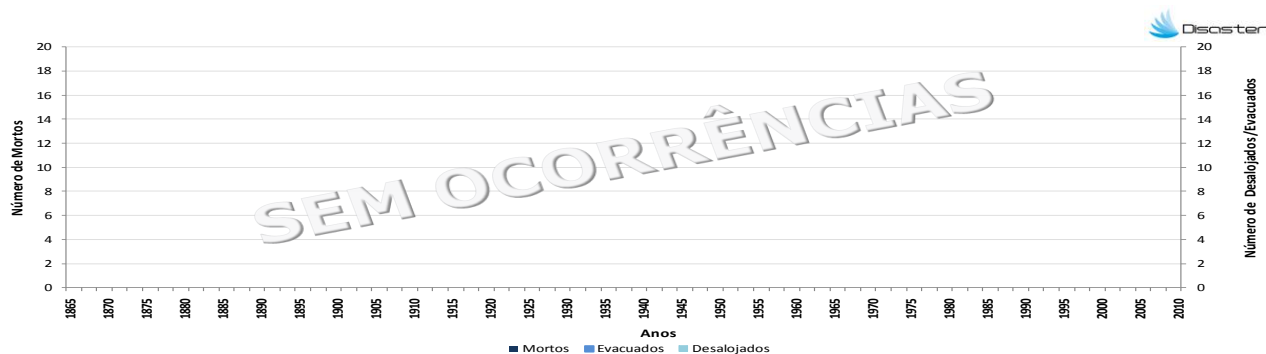
Não foram registadas **ocorrências DISASTER de movimentos de massa em vertentes**.

## PERFIL DO CONCELHO DE OURÉM

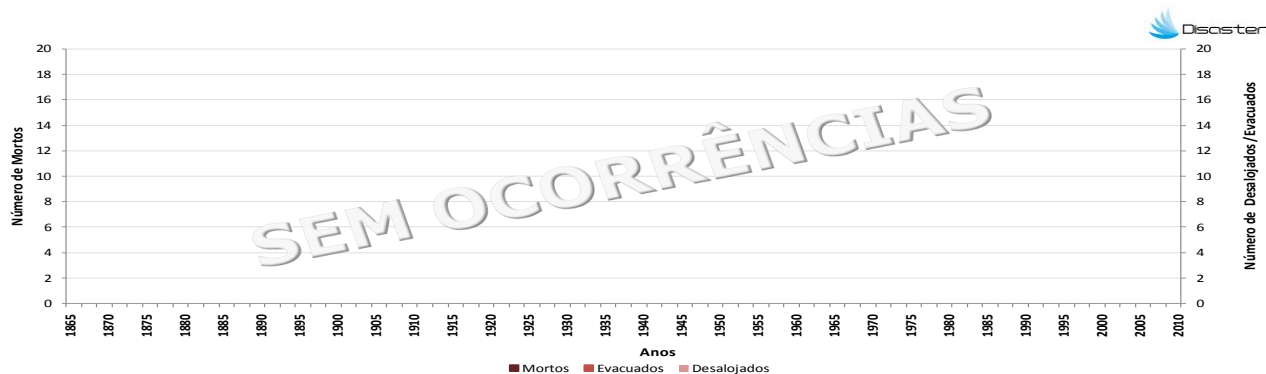
2. Evolução temporal do número de ocorrências DISASTER de cheias/inundações e movimentos de massa em vertentes (1865-2010)



3. Evolução temporal dos danos sociais causados por cheias/inundações (1865-2010)



4. Evolução temporal dos danos sociais causados por movimentos de massa em vertentes (1865-2010)



Como citar:

Equipa DISASTER (2012). *Perfil do Concelho de Ourém*. Projecto DISASTER - Desastres naturais de origem hidro-geomorfológica em Portugal: base de dados SIG para apoio à decisão no ordenamento do território e planeamento de emergência (PTDC/CS-GEO/103231/2008). Versão Setembro 2012, Lisboa.