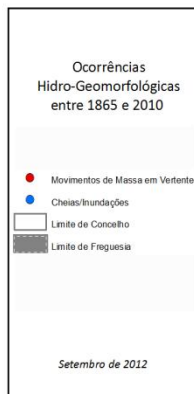
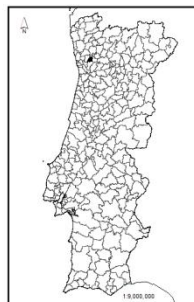
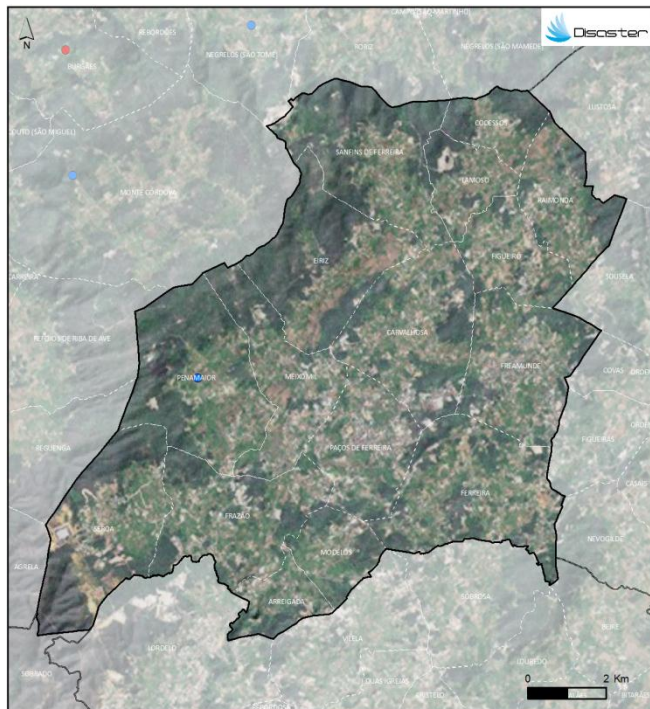


PERFIL DO CONCELHO DE PAÇOS DE FERREIRA

1. Localização das ocorrências DISASTER de cheias/inundações e movimentos de massa em vertentes no período 1865 – 2010



FREGUESIAS	ÁREA (KM ²)	N.º DE MOVIMENTOS DE MASSA EM VERTENTES	DENSIDADE DE MOVIMENTOS DE MASSA EM VERTENTES (KM ²)	N.º DE CHEIAS/INUNDAÇÕES	DENSIDADE DE CHEIAS/INUNDAÇÕES (KM ²)
ARREIGADA	1.74	0	0	0	0
CARVALHOSA	5.99	0	0	0	0
CODESSOS	1.94	0	0	0	0
ERIZ	6.02	0	0	0	0
FERREIRA	6.75	0	0	0	0
FIGUEIRÓ	2.85	0	0	0	0
FRAGÃO	5.55	0	0	0	0
FREAMUNDE	5.15	0	0	0	0
LAMOSO	2.16	0	0	0	0
MEXOMIL	4.38	0	0	0	0
MODELOS	2.14	0	0	0	0
PAÇOS DE FERREIRA	3.94	0	0	0	0
PENAMAMOR	6.72	0	0	1	0.15
RAINAMONDA	3.37	0	0	0	0
SANTINOS DE FERREIRA	6.02	0	0	0	0
SERDA	6.29	0	0	0	0
Concelho	70.99	0	0	1	0.01

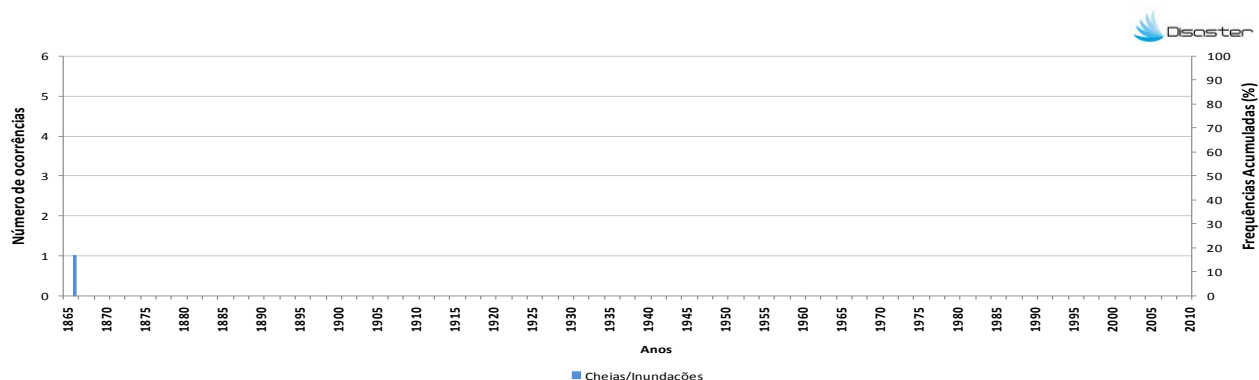
Registou-se 1 ocorrência DISASTER de cheias/inundações, responsável por um total de 1 desaparecido.

O concelho totaliza 0,1 % do conjunto de cheias/inundações com efeitos danosos registadas em Portugal Continental.

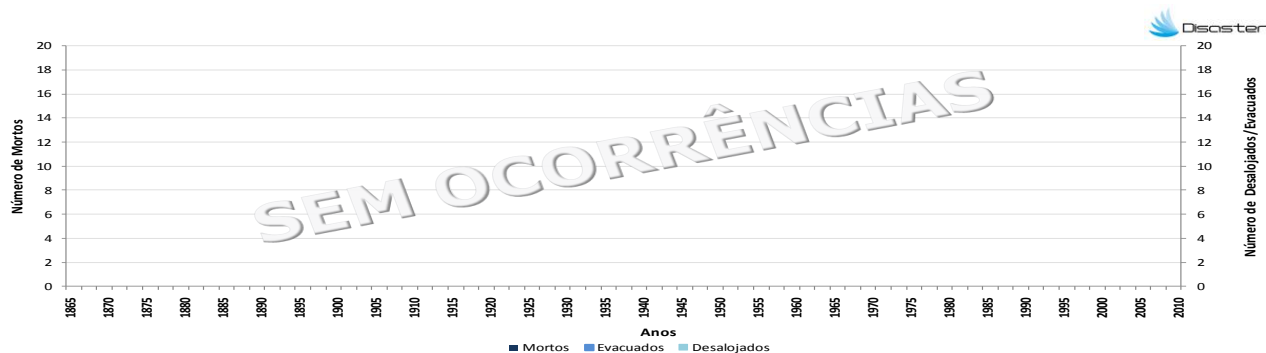
Não foram registadas ocorrências DISASTER de movimentos de massa em vertentes.

PERFIL DO CONCELHO DE PAÇOS DE FERREIRA

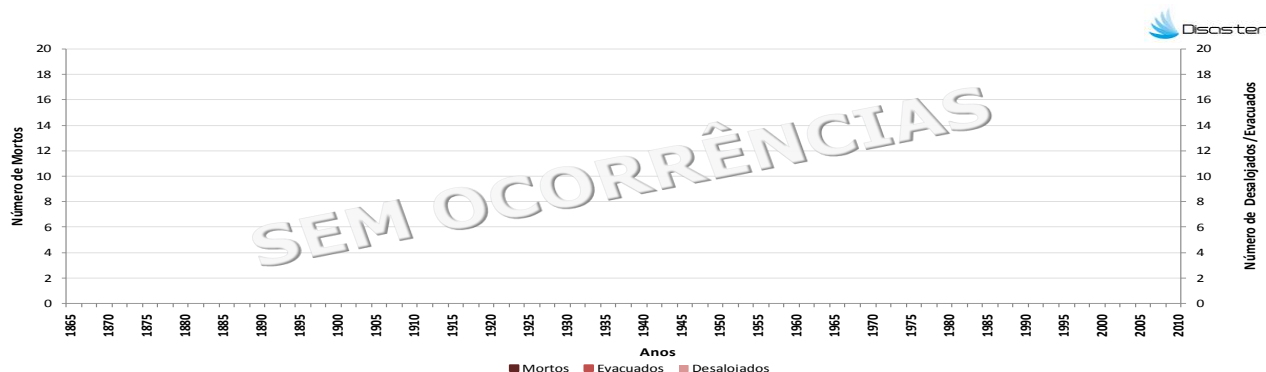
2. Evolução temporal do número de ocorrências DISASTER de cheias/inundações e movimentos de massa em vertentes (1865-2010)



3. Evolução temporal dos danos sociais causados por cheias/inundações (1865-2010)



4. Evolução temporal dos danos sociais causados por movimentos de massa em vertentes (1865-2010)



Como citar:

Equipa DISASTER (2012). *Perfil do Concelho de Paços de Ferreira*. Projecto DISASTER - Desastres naturais de origem hidro-geomorfológica em Portugal: base de dados SIG para apoio à decisão no ordenamento do território e planeamento de emergência (PTDC/CS-GEO/103231/2008). Versão Setembro 2012, Lisboa.