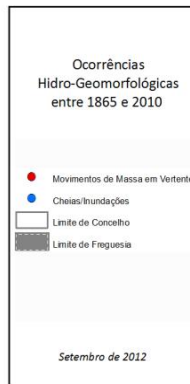
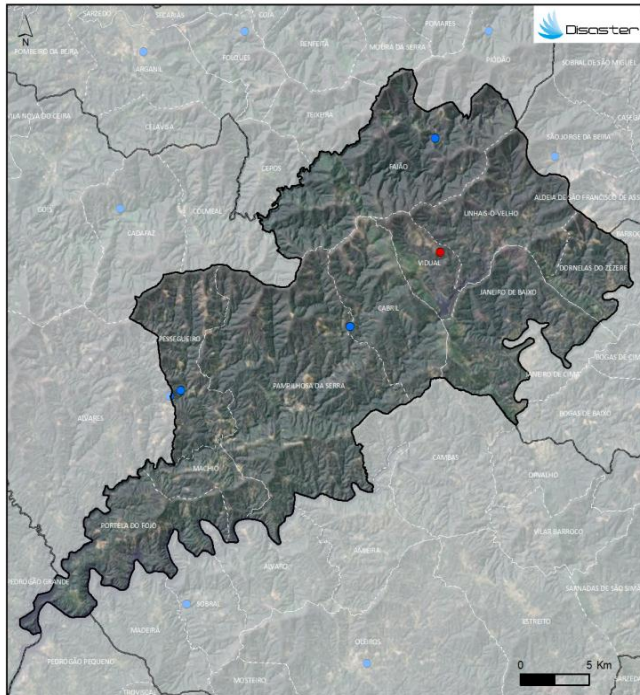


PERFIL DO CONCELHO DE PAMPILHOSA DA SERRA

1. Localização das ocorrências DISASTER de cheias/inundações e movimentos de massa em vertentes no período 1865 - 2010



FREGUESIAS	ÁREA (KM2)	N.º DE MOVIMENTOS DE MASSA EM VERTENTES	DENSIDADE DE MOVIMENTOS DE MASSA EM VERTENTES (KM2)	N.º DE CHEIAS/INUNDAÇÕES	DENSIDADE DE CHEIAS/INUNDAÇÕES (KM2)
CABRIL	35,20	0	0	2	0,06
DORVELAS DO ZÉZERE	16,44	0	0	0	0
FALÃO	66,78	0	0	1	0,02
JANEIRO DE BAIXO	40,70	0	0	0	0
MACHO	15,01	0	0	0	0
PAMPILHOSA DA SERRA	100,18	0	0	0	0
PESSEGUEIRO	32,00	0	0	1	0,03
PORTELA DO FOLIO	37,79	0	0	0	0
UNHAIS-O-VELHO	39,58	0	0	0	0
VIDUAL	13,82	1	0,07	0	0
Concelho	396,47	1	0,003	4	0,01

Registaram-se **4 ocorrências DISASTER de cheias/inundações**, responsáveis por um total de **2 mortos**.

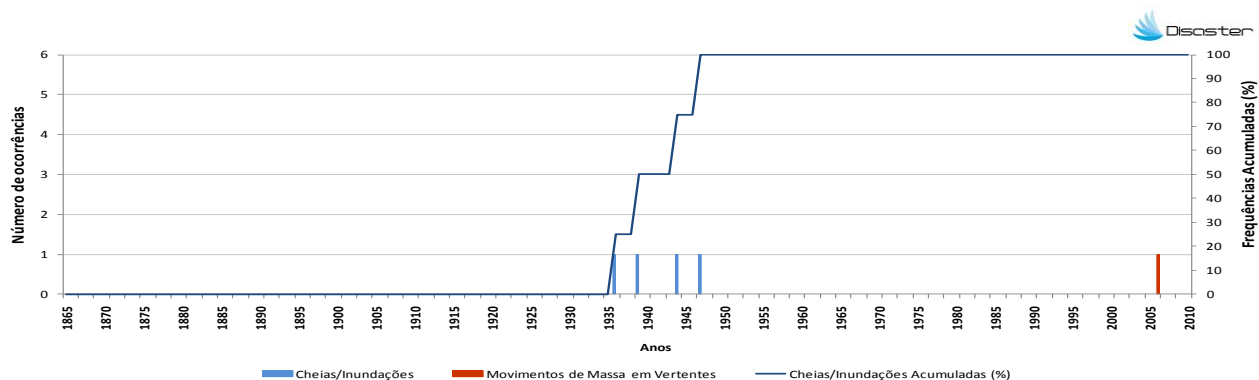
O concelho totaliza **0,2 % do conjunto de cheias/inundações** com efeitos danosos registadas em Portugal Continental, situando-se no **82º lugar do ranking nacional**.

Registou-se **1 ocorrência DISASTER de movimentos de massa em vertentes**, que provocou **1 ferido**.

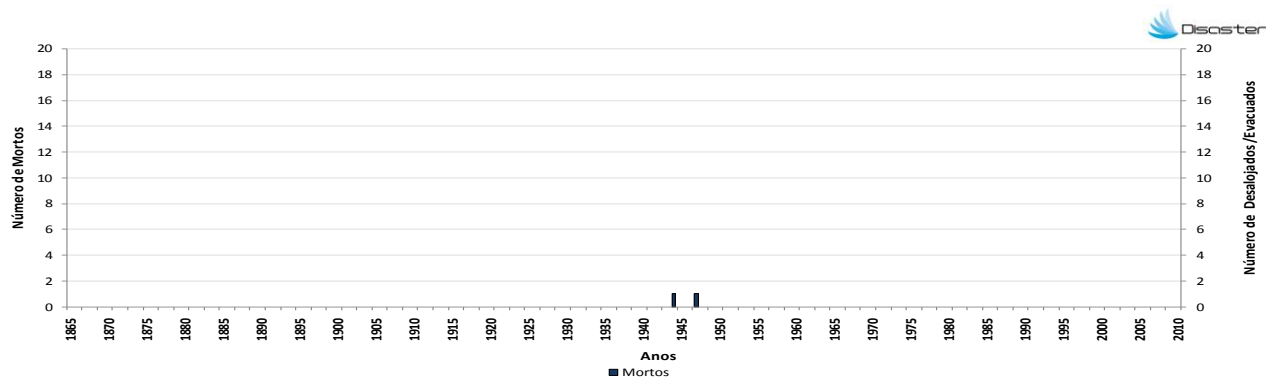
O concelho totaliza **0,4 % do conjunto de movimentos de massa em vertentes** com efeitos danosos registados em Portugal Continental.

PERFIL DO CONCELHO DE PAMPILHOSA DA SERRA

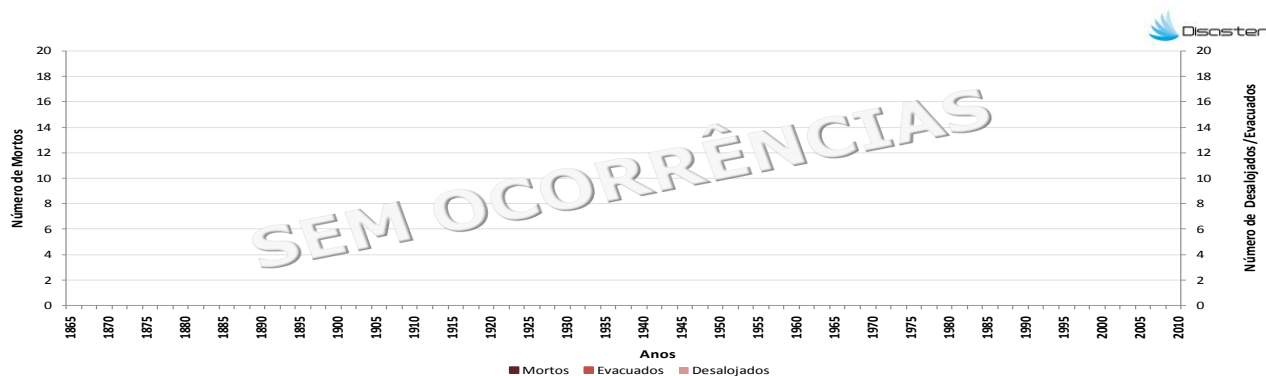
2. Evolução temporal do número de ocorrências DISASTER de cheias/inundações e movimentos de massa em vertentes (1865–2010)



3. Evolução temporal dos danos sociais causados por cheias/inundações (1865–2010)



4. Evolução temporal dos danos sociais causados por movimentos de massa em vertentes (1865–2010)



Como citar:

Equipa DISASTER (2012). *Perfil do Concelho de Pampilhosa da Serra*. Projecto DISASTER - Desastres naturais de origem hidro-geomorfológica em Portugal: base de dados SIG para apoio à decisão no ordenamento do território e planeamento de emergência (PTDC/CS-GEO/103231/2008). Versão Setembro 2012, Lisboa.