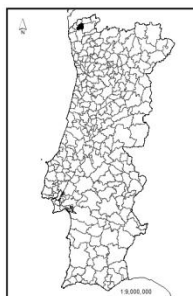
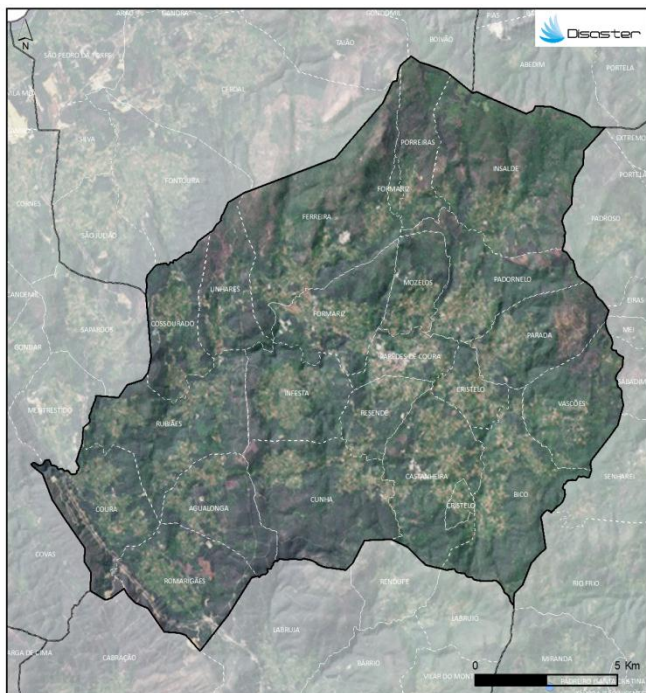


PERFIL DO CONCELHO DE PAREDES DE COURA

1. Localização das ocorrências DISASTER de cheias/inundações e movimentos de massa em vertentes no período 1865 - 2010



Ocorrências
Hidro-Geomorfológicas
entre 1865 e 2010

- Movimentos de Massa em Vertentes
- Cheias/Inundações
- Limite de Concelho
- Limite de Freguesia

Setembro de 2012

FREGUESIAS	ÁREA (km²)	N.º DE MOVIMENTOS DE MASSA EM VERTENTES	DENSIDADE DE MOVIMENTOS DE MASSA EM VERTENTES (km²)	N.º DE CHEIAS/INUNDAÇÕES	DENSIDADE DE CHEIAS/INUNDAÇÕES (km²)
AGUALONGA	5.32				
BICO	8.68				
CASTANHEIRA	7.76				
COSSOURADO	4.96				
COURA	6.99				
CRISTELO	3.00				
CUNHA	9.98				
FERRERIA	13.30				
FERRARIAZ	6.34				
INFESTA	5.89				
INSALDE	13.28				
LINHARES	4.68				
MOZÊLOS	3.36				
PADORNEL	6.66				
PARADA	5.90				
PAREDES DE COURA	2.76				
PORREIRAS	4.32				
RESENDE	3.08				
ROMARIGAS	7.13				
RUBIÃES	9.08				
VASCÕES	6.22				
Concelho	188.19				

SEM OCORRÊNCIAS

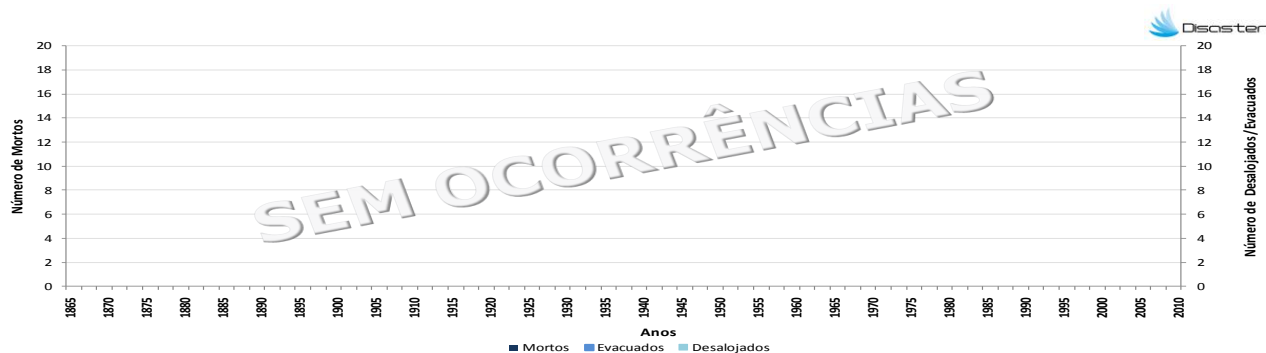
O concelho de **PAREDES DE COURA** não teve registo de ocorrências **DISASTER** (cheias/inundações e movimentos de massa em vertente com efeitos danosos) no período em consideração (1865-2010).

PERFIL DO CONCELHO DE PAREDES DE COURA

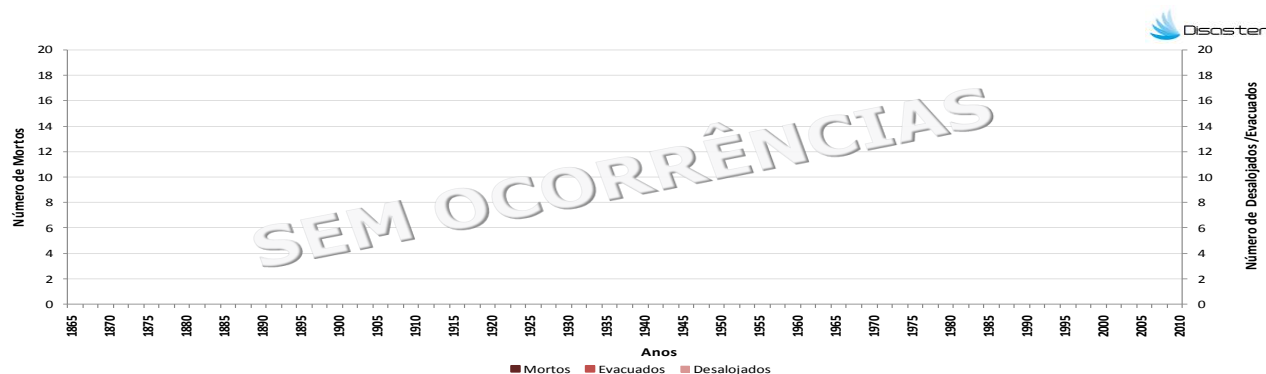
2. Evolução temporal do número de ocorrências DISASTER de cheias/inundações e movimentos de massa em vertentes (1865-2010)



3. Evolução temporal dos danos sociais causados por cheias/inundações (1865-2010)



4. Evolução temporal dos danos sociais causados por movimentos de massa em vertentes (1865-2010)



Como citar:

Equipa DISASTER (2012). *Perfil do Concelho de Paredes de Coura*. Projecto DISASTER - Desastres naturais de origem hidro-geomorfológica em Portugal: base de dados SIG para apoio à decisão no ordenamento do território e planeamento de emergência (PTDC/CS-GEO/103231/2008). Versão Setembro 2012, Lisboa.