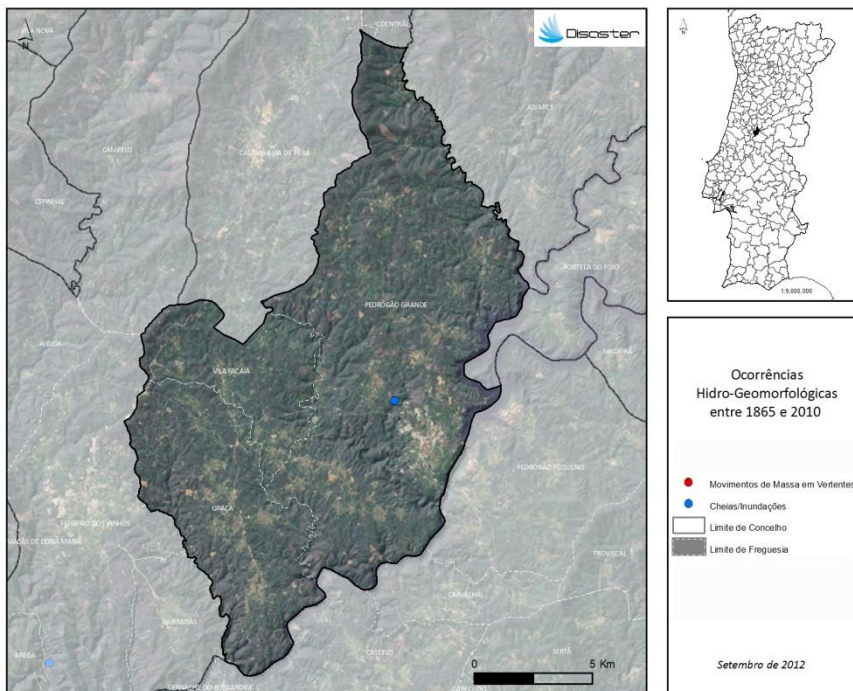


## PERFIL DO CONCELHO DE PEDRÓGÃO GRANDE

1. Localização das ocorrências DISASTER de cheias/inundações e movimentos de massa em vertentes no período 1865 - 2010



| FREGUESIAS      | ÁREA (KM2) | N.º DE MOVIMENTOS DE MASSA EM VERTENTES | DENSIDADE DE MOVIMENTOS DE MASSA EM VERTENTES (KM2) | N.º DE CHEIAS/INUNDAÇÕES | DENSIDADE DE CHEIAS/INUNDAÇÕES (KM2) |
|-----------------|------------|---|---|--------------------------|--------------------------------------|
| GRÁÇA           | 31.44      | 0                                       | 0   | 0                        | 0                                    |
| PEDRÓGÃO GRANDE | 80.25      | 0                                       | 0   | 1                        | 0.01                                 |
| VILA FAÇAL      | 17.06      | 0                                       | 0   | 0                        | 0                                    |
| Concelho        | 128.75     | 0                                       | 0   | 1                        | 0.01                                 |

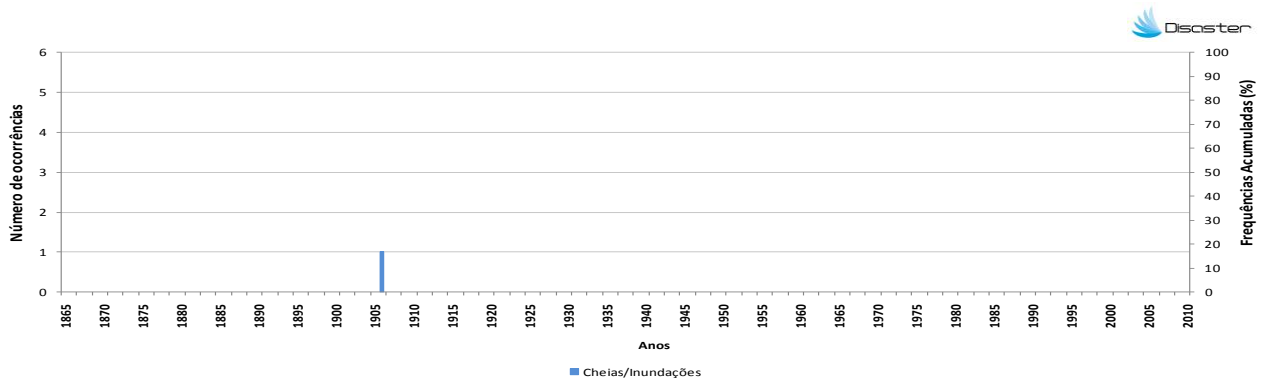
Registou-se **1 ocorrência DISASTER de cheias/inundações**, responsável por um total de **1 morto**.

O concelho totaliza **0,1 % do conjunto de cheias/inundações** com efeitos danosos registadas em Portugal Continental.

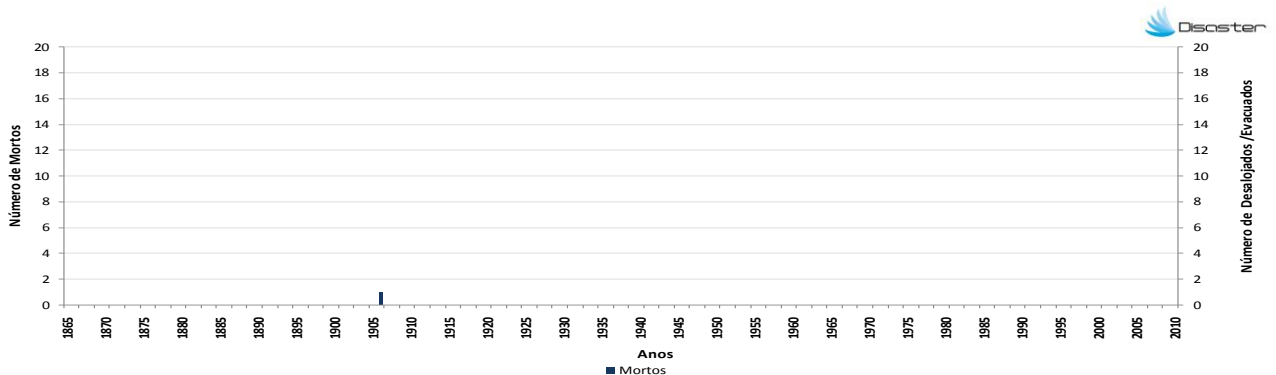
Não foram registadas **ocorrências DISASTER de movimentos de massa em vertentes**.

## PERFIL DO CONCELHO DE PEDRÓGÃO GRANDE

2. Evolução temporal do número de ocorrências DISASTER de cheias/inundações e movimentos de massa em vertentes (1865–2010)



3. Evolução temporal dos danos sociais causados por cheias/inundações (1865–2010)



4. Evolução temporal dos danos sociais causados por movimentos de massa em vertentes (1865–2010)



Como citar:

Equipa DISASTER (2012). *Perfil do Concelho de Pedrógão Grande*. Projecto DISASTER – Desastres naturais de origem hidro-geomorfológica em Portugal: base de dados SIG para apoio à decisão no ordenamento do território e planeamento de emergência (PTDC/CS-GEO/103231/2008). Versão Setembro 2012, Lisboa.