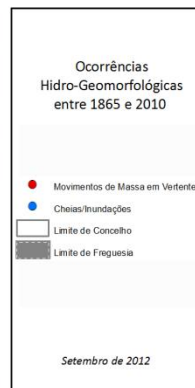
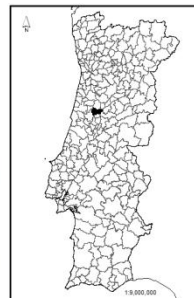
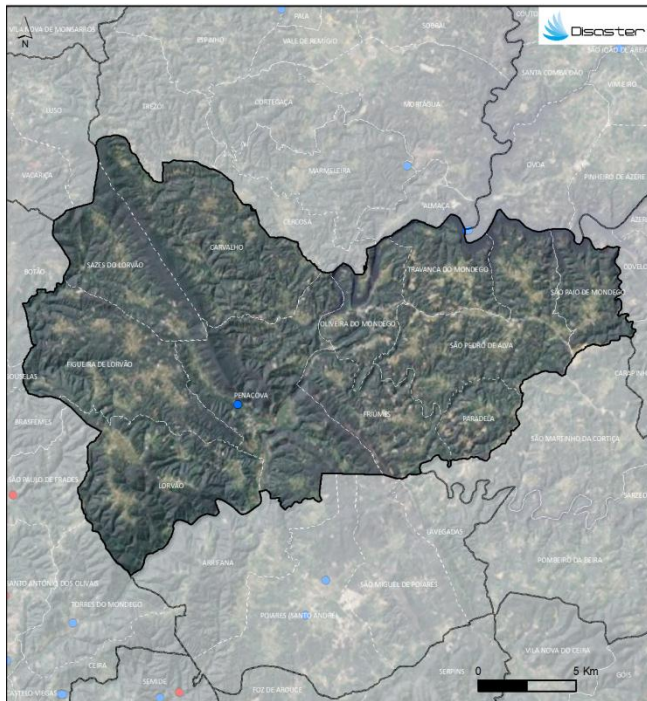


PERFIL DO CONCELHO DE PENACOVA

1. Localização das ocorrências DISASTER de cheias/inundações e movimentos de massa em vertentes no período 1865 - 2010



FREGUESIAS	ÁREA (KM ²)	N.º DE MOVIMENTOS DE MASSA EM VERTENTES	DENSIDADE DE MOVIMENTOS DE MASSA EM VERTENTES (KM ²)	N.º DE CHEIAS/INUNDAÇÕES	DENSIDADE DE CHEIAS/INUNDAÇÕES (KM ²)
CARVALHO	30.14	0	0	0	0
FIGUEIRA DE LORVÃO	26.68	0	0	0	0
FRILHES	14.72	0	0	0	0
LORVÃO	26.95	0	0	0	0
OLIVEIRA DO MONDEGO	11.04	0	0	0	0
PARADELA	7.46	0	0	0	0
PENACOVA	32.42	0	0	1	0.03
SÃO PAIO DE MONDEGO	9.78	0	0	0	0
SÃO PEDRO DE ALVA	28.16	0	0	0	0
SAZES DO LORVÃO	17.86	0	0	0	0
TRAVANCA DO MONDEGO	11.54	0	0	0	0
Concelho	216.74	0	0	1	0.05

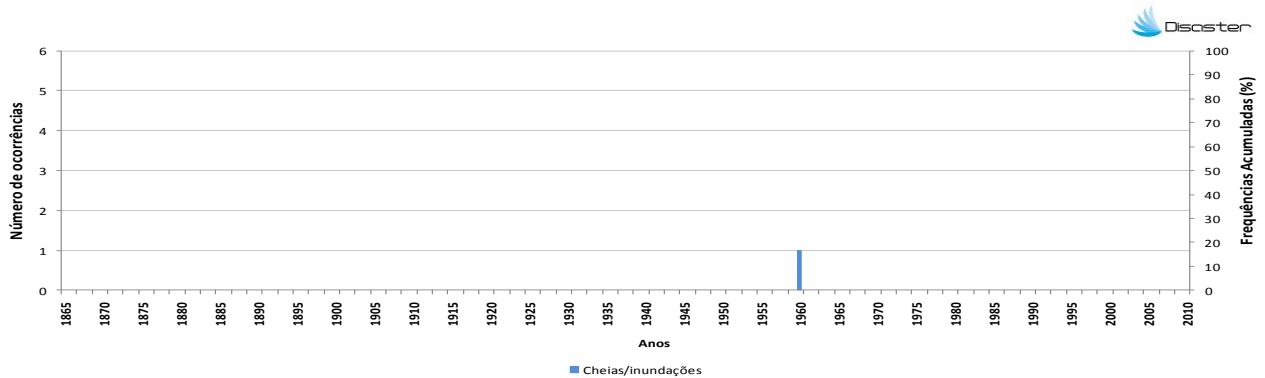
Registou-se 1 ocorrência DISASTER de cheias/inundações, responsável por um total de 2 evacuados e 3 desalojados.

O concelho totaliza 0,1 % do conjunto de cheias/inundações com efeitos danosos registadas em Portugal Continental.

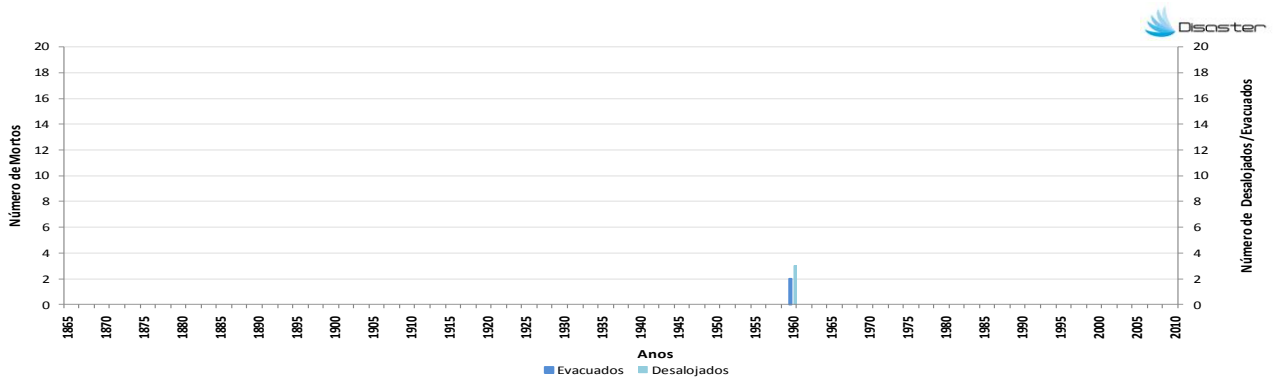
Não foram registadas ocorrências DISASTER de movimentos de massa em vertentes.

PERFIL DO CONCELHO DE PENACOVA

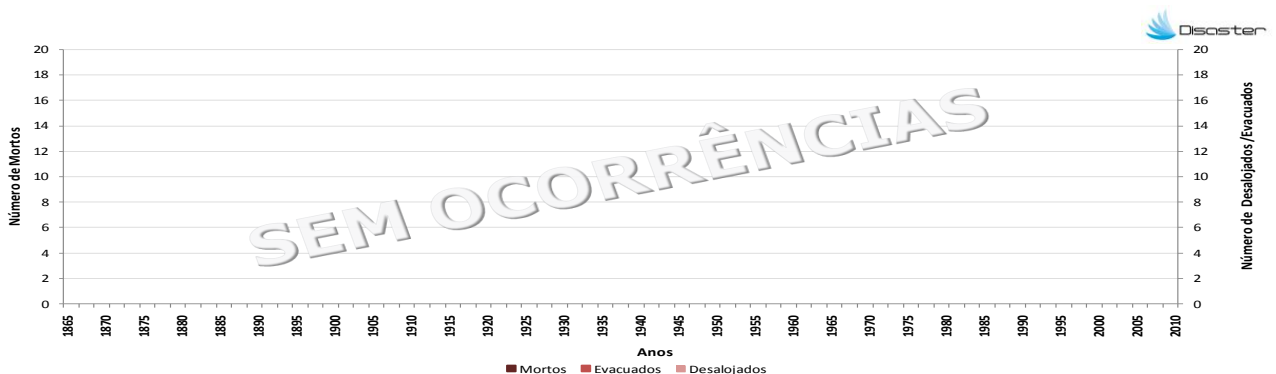
2. Evolução temporal do número de ocorrências DISASTER de cheias/inundações e movimentos de massa em vertentes (1865–2010)



3. Evolução temporal dos danos sociais causados por cheias/inundações (1865–2010)



4. Evolução temporal dos danos sociais causados por movimentos de massa em vertentes (1865–2010)



Como citar:

Equipa DISASTER (2012). *Perfil do Concelho de Penacova*. Projecto DISASTER - Desastres naturais de origem hidro-geomorfológica em Portugal: base de dados SIG para apoio à decisão no ordenamento do território e planeamento de emergência (PTDC/CS-GEO/103231/2008). Versão Setembro 2012, Lisboa.