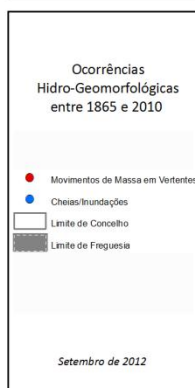
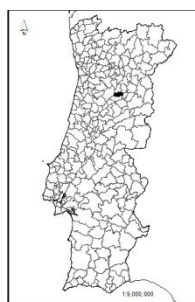
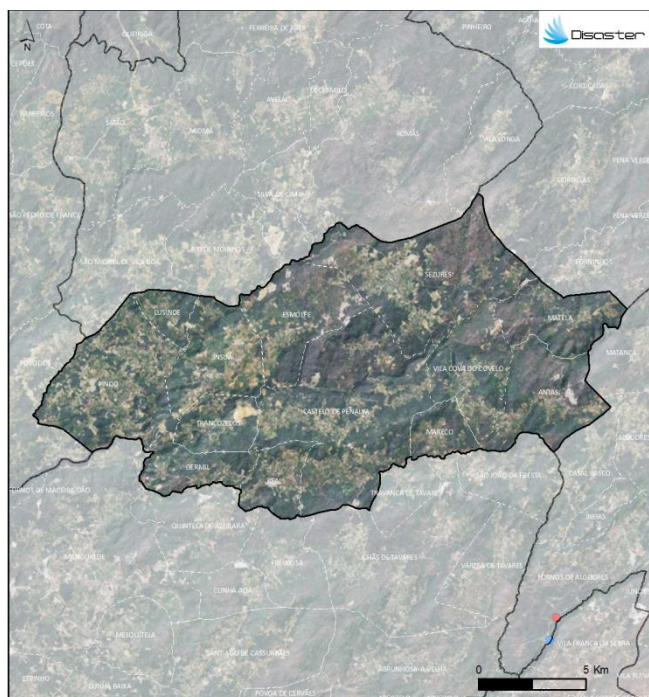


PERFIL DO CONCELHO DE PENALVA DO CASTELO

1. Localização das ocorrências DISASTER de cheias/inundações e movimentos de massa em vertentes no período 1865 - 2010



FREGUESIAS	ÁREA (KM ²)	N.º DE MOVIMENTOS DE MASSA EM VERTENTES	DENSIDADE DE MOVIMENTOS DE MASSA EM VERTENTES (KM ²)	N.º DE CHEIAS/INUNDAÇÕES	DENSIDADE DE CHEIAS/INUNDAÇÕES (KM ²)
ANTAS	10.34				
CASTELO DE PENALVA	27.16				
ESMOLFE	10.07				
GERMIL	5.46				
INSUA	9.44				
LUSINDE	2.81				
MARECO	3.61				
MATELA	7.93				
PINHO	16.76				
REAL	4.69				
SEZURES	21.04				
TRANCOZELOS	5.12				
VILA COVA DO COVELO	9.10				
Concelho	134.34				

SEM OCORRÊNCIAS

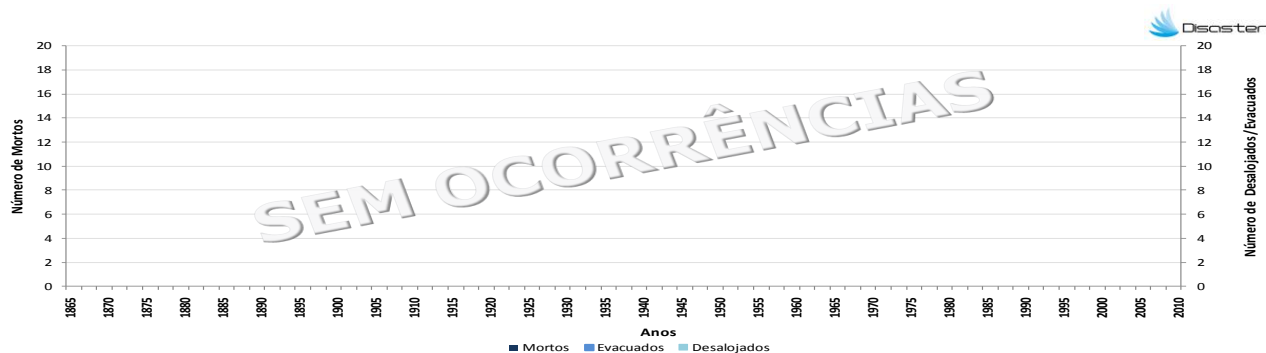
O concelho de **PENALVA DO CASTELO** não teve registo de ocorrências **DISASTER** (cheias/inundações e movimentos de massa em vertente com efeitos danosos) no período em consideração (1865-2010).

PERFIL DO CONCELHO DE PENALVA DO CASTELO

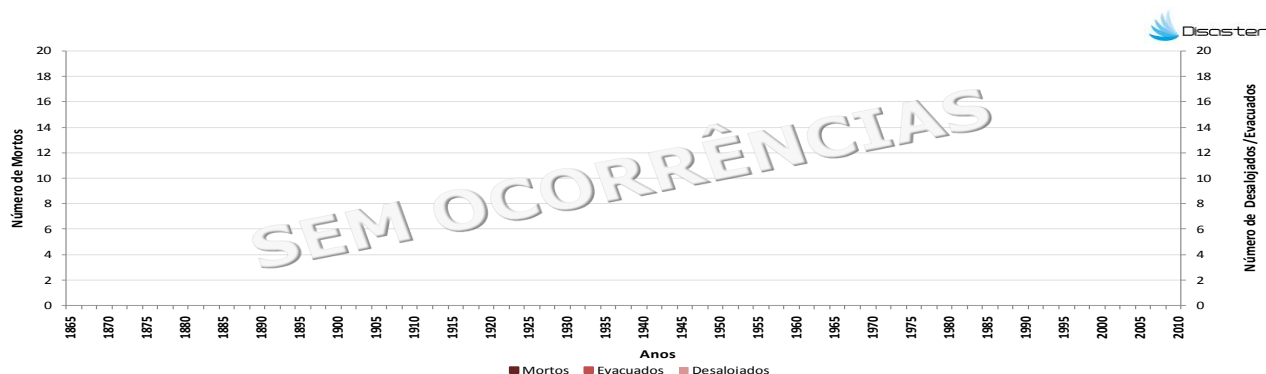
2. Evolução temporal do número de ocorrências DISASTER de cheias/inundações e movimentos de massa em vertentes (1865–2010)



3. Evolução temporal dos danos sociais causados por cheias/inundações (1865–2010)



4. Evolução temporal dos danos sociais causados por movimentos de massa em vertentes (1865–2010)



Como citar:

Equipa DISASTER (2012). *Perfil do Concelho de Penalva do Castelo*. Projecto DISASTER – Desastres naturais de origem hidro-geomorfológica em Portugal: base de dados SIG para apoio à decisão no ordenamento do território e planeamento de emergência (PTDC/CS-GEO/103231/2008). Versão Setembro 2012, Lisboa.