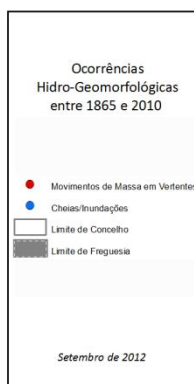
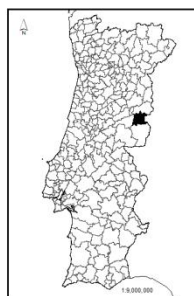
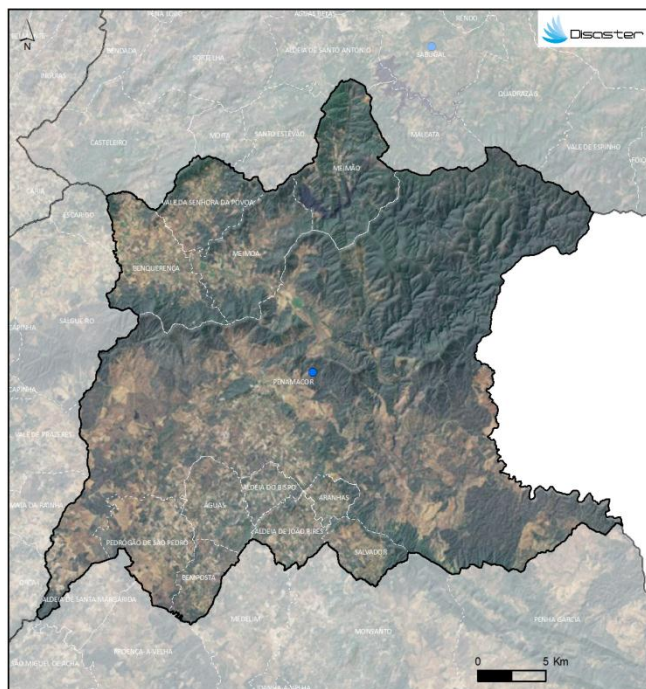


## PERFIL DO CONCELHO DE PENAMACOR

1. Localização das ocorrências DISASTER de cheias/inundações e movimentos de massa em vertentes no período 1865 - 2010



FREGUESIAS	ÁREA (KM <sup>2</sup> )	N.º DE MOVIMENTOS DE MASSA EM VERTENTES	DENSIDADE DE MOVIMENTOS DE MASSA EM VERTENTES (KM <sup>2</sup> )	N.º DE CHEIAS/INUNDAÇÕES	DENSIDADE DE CHEIAS/INUNDAÇÕES (KM <sup>2</sup> )
ÁGUAS	15.14	0	0	0	0
ALDEIA DE JOÃO PIRES	11.10	0	0	0	0
ALDEIA DO BISPO	6.47	0	0	0	0
ARANHAS	5.48	0	0	0	0
BEMPOSTA	9.96	0	0	0	0
BENQUERENÇA	28.60	0	0	0	0
MEIMÃO	33.12	0	0	0	0
MEIMÃO	28.80	0	0	0	0
PEDRÓGÃO DE SÃO PEDRO	21.75	0	0	0	0
PENAMACOR	373.51	0	0	1	0.003
SALVADOR	10.40	0	0	0	0
VALE DA SENHORA DA PÓVOA	19.31	0	0	0	0
<b>Concelho</b>	<b>503.72</b>	<b>0</b>	<b>0</b>	<b>1</b>	<b>0.002</b>

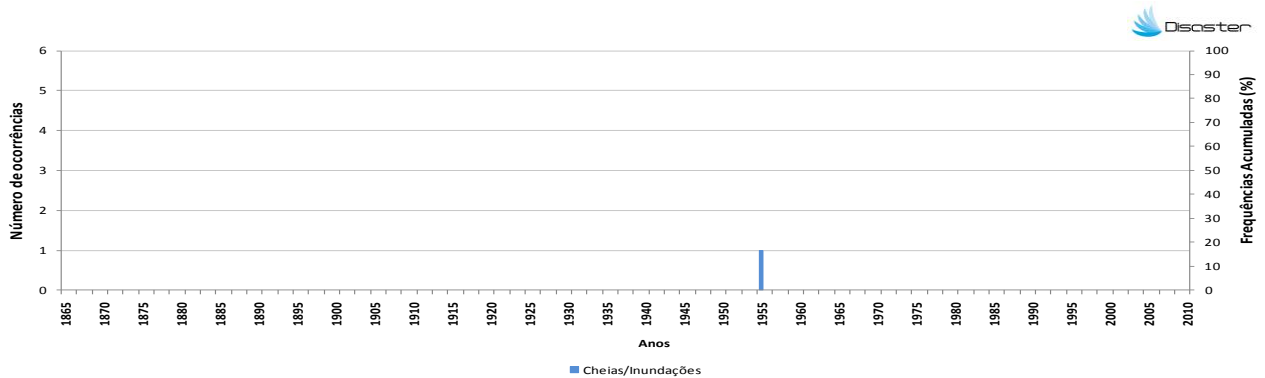
Registou-se 1 ocorrência DISASTER de cheias/inundações, responsável por um total de 16 desalojados.

O concelho totaliza 0,1 % do conjunto de cheias/inundações com efeitos danosos registadas em Portugal Continental, situando-se no 124º lugar do ranking nacional.

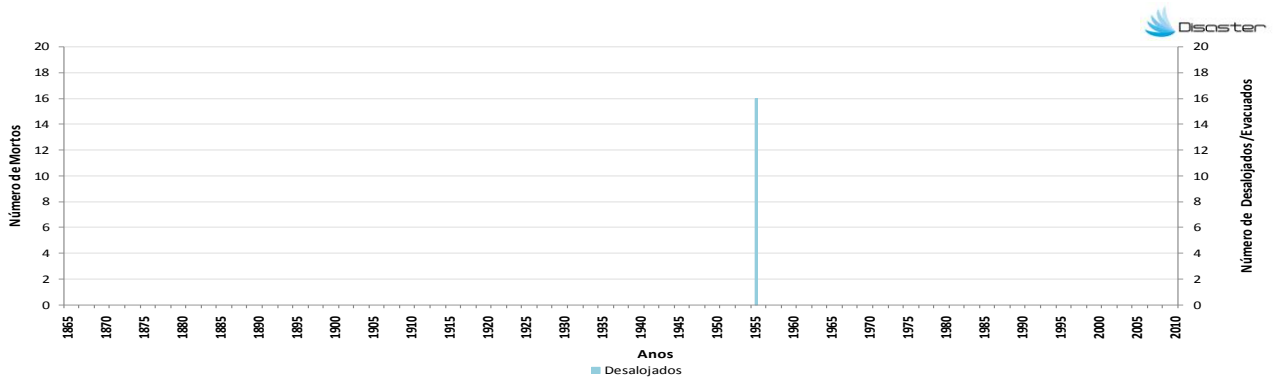
Não foram registadas ocorrências DISASTER de movimentos de massa em vertentes.

## PERFIL DO CONCELHO DE PENAMACOR

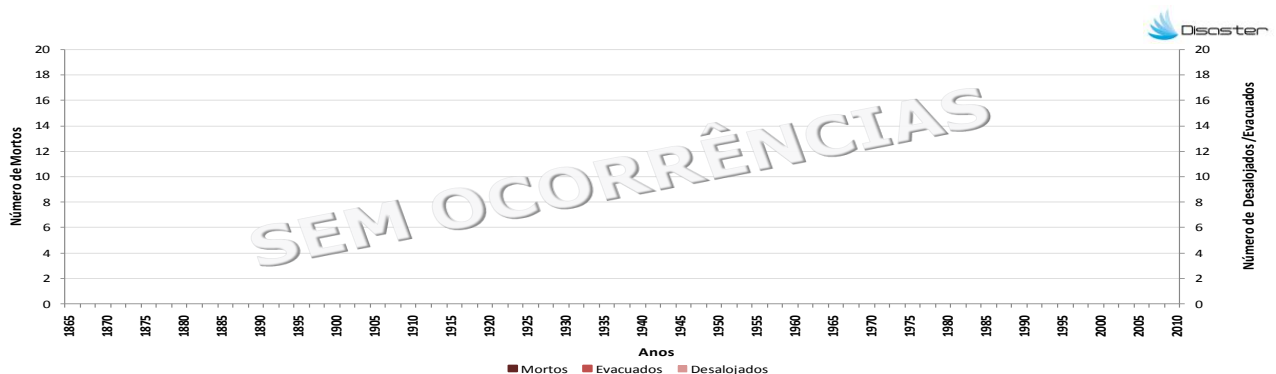
2. Evolução temporal do número de ocorrências DISASTER de cheias/inundações e movimentos de massa em vertentes (1865-2010)



3. Evolução temporal dos danos sociais causados por cheias/inundações (1865-2010)



4. Evolução temporal dos danos sociais causados por movimentos de massa em vertentes (1865-2010)



Como citar:

Equipa DISASTER (2012). *Perfil do Concelho de Penamacor*. Projecto DISASTER - Desastres naturais de origem hidro-geomorfológica em Portugal: base de dados SIG para apoio à decisão no ordenamento do território e planeamento de emergência (PTDC/CS-GEO/103231/2008). Versão Setembro 2012, Lisboa.