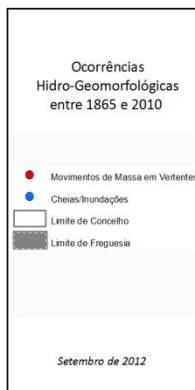
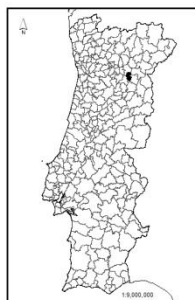
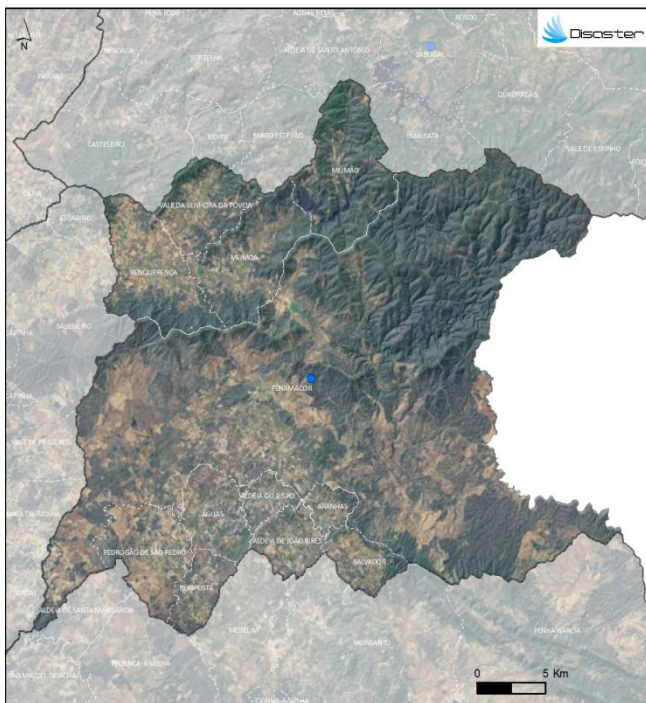


## PERFIL DO CONCELHO DE PENEDONO

1. Localização das ocorrências DISASTER de cheias/inundações e movimentos de massa em vertentes no período 1865 – 2010



FREGUESIAS	ÁREA (KM <sup>2</sup> )	N.º DE MOVIMENTOS DE MASSA EM VERTENTES	DENSIDADE DE MOVIMENTOS DE MASSA EM VERTENTES (KM <sup>2</sup> )	N.º DE CHEIAS/INUNDAÇÕES	DENSIDADE DE CHEIAS/INUNDAÇÕES (KM <sup>2</sup> )
ANTAS	18.99	0	0	0	0
BESELGA	14.77	0	0	1	0.07
CASTANHO	13.37	0	0	0	0
GRANJA	9.88	0	0	0	0
OURIZINHO	11.13	0	0	0	0
PENEDEIRO	22.89	0	0	0	0
PENEIRA DA BEIRA	18.39	0	0	0	0
PÓVOA DE PENEIRA	9.78	0	0	0	0
SOUJO	14.58	0	0	2	0.14
<b>Concelho</b>	<b>133.71</b>	<b>0</b>	<b>0</b>	<b>3</b>	<b>0.02</b>

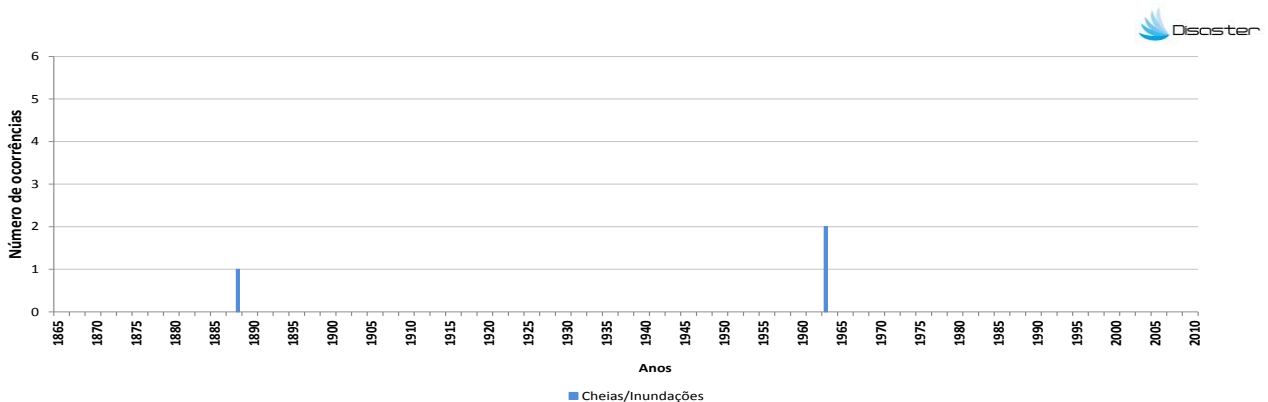
Registaram-se **3 ocorrências DISASTER de cheias/inundações**, responsáveis por um total de **2 mortos, 9 evacuados e 6 desalojados**.

O concelho totaliza **0,2 % do conjunto de cheias/inundações** com efeitos danosos registadas em Portugal Continental, situando-se no **106º lugar do ranking nacional**.

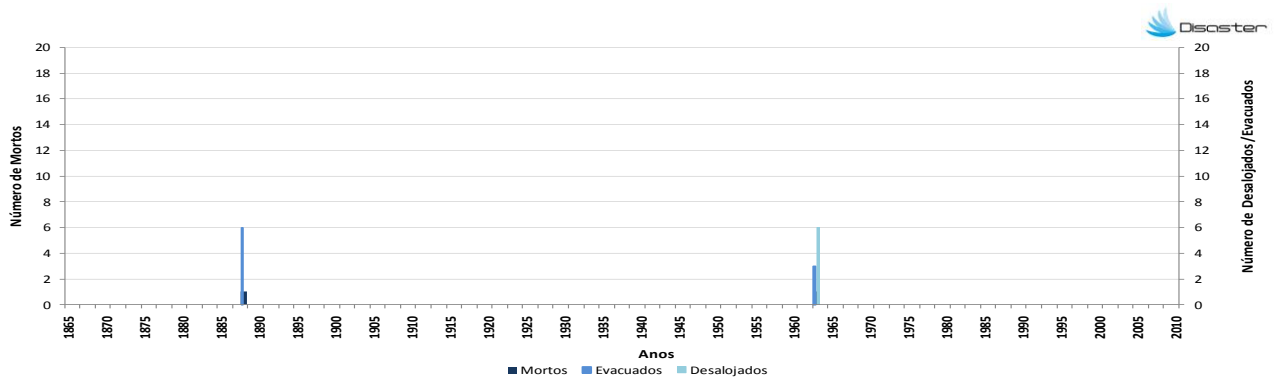
Não foram registadas **ocorrências DISASTER de movimentos de massa em vertentes**.

## PERFIL DO CONCELHO DE PENEDONO

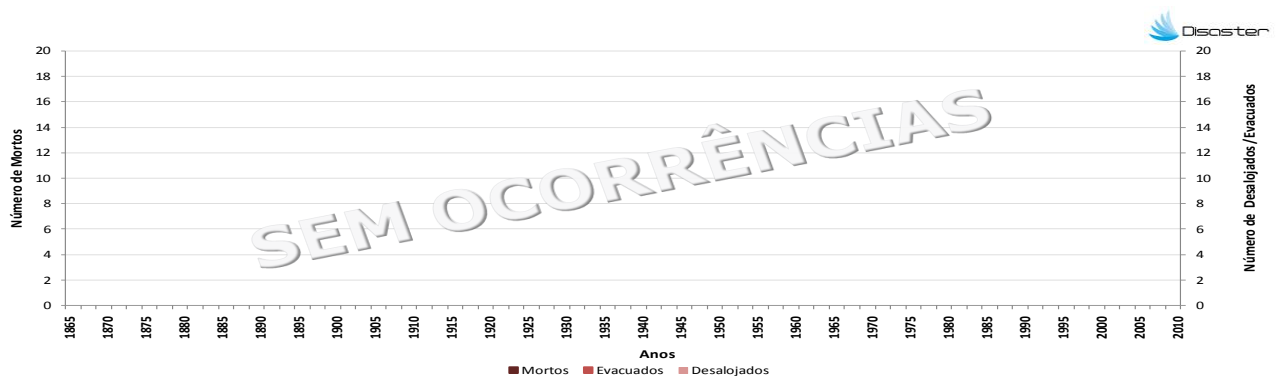
2. Evolução temporal do número de ocorrências DISASTER de cheias/inundações e movimentos de massa em vertentes (1865-2010)



3. Evolução temporal dos danos sociais causados por cheias/inundações (1865-2010)



4. Evolução temporal dos danos sociais causados por movimentos de massa em vertentes (1865-2010)



Como citar:

Equipa DISASTER (2012). *Perfil do Concelho de Penedono*. Projecto DISASTER - Desastres naturais de origem hidro-geomorfológica em Portugal: base de dados SIG para apoio à decisão no ordenamento do território e planeamento de emergência (PTDC/CS-GEO/103231/2008). Versão Setembro 2012, Lisboa.