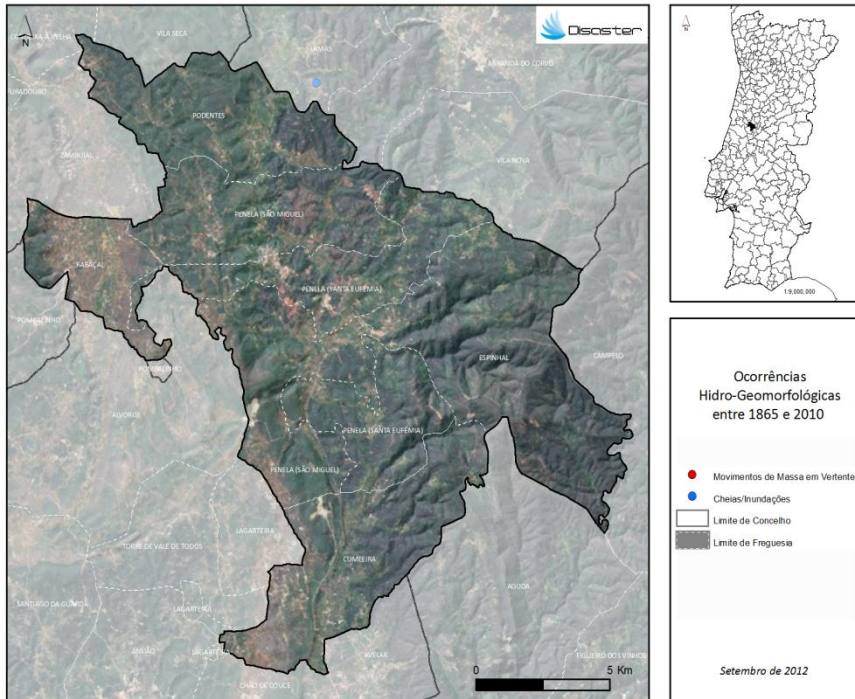


PERFIL DO CONCELHO DE PENELA

1. Localização das ocorrências DISASTER de cheias/inundações e movimentos de massa em vertentes no período 1865 - 2010



FREGUESIAS	ÁREA (KM2)	N.º DE MOVIMENTOS DE MASSA EM VERTENTES	DENSIDADE DE MOVIMENTOS DE MASSA EM VERTENTES (KM2)	N.º DE CHEIAS/INUNDAÇÕES	DENSIDADE DE CHEIAS/INUNDAÇÕES (KM2)
CUMEIRA	21.29				
ESPINHAL	29.38				
PENELA (SANTA EUFÉMIA)	25.10				
PENELA (SÃO MIGUEL)	32.77				
PODENTES	17.28				
RABAÇAL	8.98				
Concelho	134.80				

SEM OCORRÊNCIAS

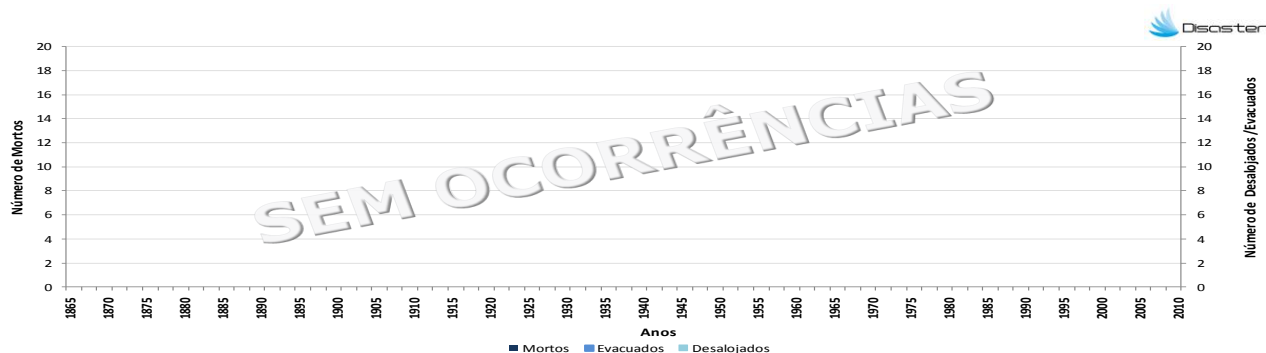
O concelho de **PENELA** não teve registo de ocorrências **DISASTER** (cheias/inundações e movimentos de massa em vertente com efeitos danosos) no período em consideração (1865-2010).

PERFIL DO CONCELHO DE PENELA

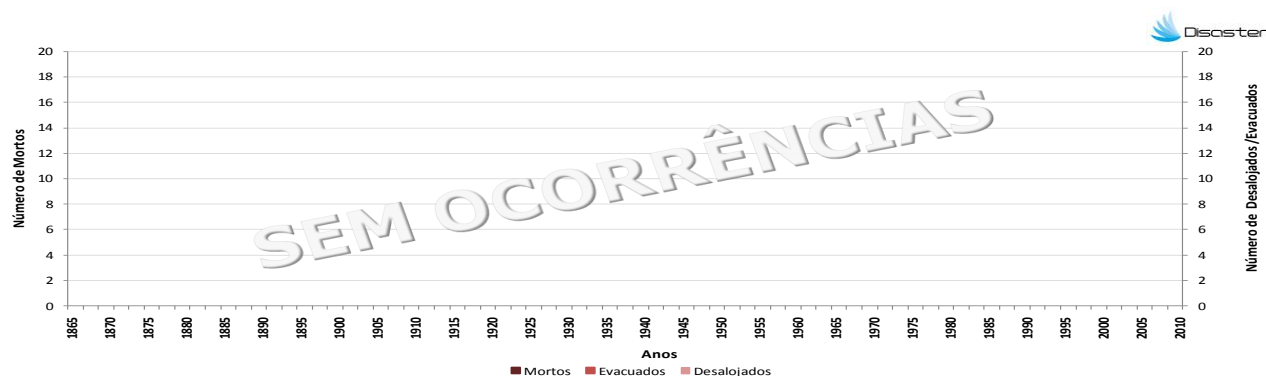
2. Evolução temporal do número de ocorrências DISASTER de cheias/inundações e movimentos de massa em vertentes (1865-2010)



3. Evolução temporal dos danos sociais causados por cheias/inundações (1865-2010)



4. Evolução temporal dos danos sociais causados por movimentos de massa em vertentes (1865-2010)



Como citar:

Equipa DISASTER (2012). *Perfil do Concelho de Penela*. Projecto DISASTER - Desastres naturais de origem hidro-geomorfológica em Portugal: base de dados SIG para apoio à decisão no ordenamento do território e planeamento de emergência (PTDC/CS-GEO/103231/2008). Versão Setembro 2012, Lisboa.