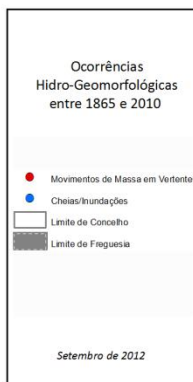
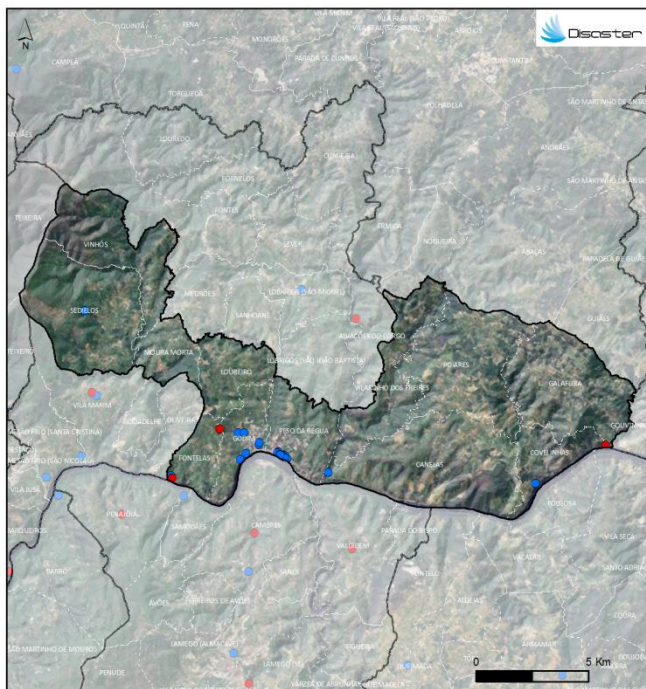


PERFIL DO CONCELHO DE PESO DA RÉGUA

1. Localização das ocorrências DISASTER de cheias/inundações e movimentos de massa em vertentes no período 1865 - 2010



FREGUESIAS	ÁREA (KM ²)	N.º DE MOVIMENTOS DE MASSA EM VERTENTES	DENSIDADE DE MOVIMENTOS DE MASSA EM VERTENTES (KM ²)	N.º DE CHEIAS/INUNDAÇÕES	DENSIDADE DE CHEIAS/INUNDAÇÕES (KM ²)
CANELAS	15.16	0	0	1	0.07
COVELHAS	4.46	1	0.23	1	0.23
FONTELAS	3.23	2	0.62	1	0.31
GALAFEIA	11.45	0	0	0	0
GOZIM	4.31	0	0	6	1.39
LOUREIRO	4.86	0	0	0	0
MOURA MORTA	3.57	0	0	0	0
PESO DA RÉGUA	5.82	0	0	19	3.27
POIARES	12.20	0	0	0	0
SEQUELOS	12.63	0	0	1	0.08
VILARINHO DOS FREIRES	7.90	0	0	0	0
VINHOS	9.23	0	0	0	0
Concelho	94.86	3	0.03	29	0.31

Registaram-se 23 ocorrências DISASTER de cheias/inundações, responsáveis por um total de 2 mortos, 70 evacuados e 7268 desalojados.

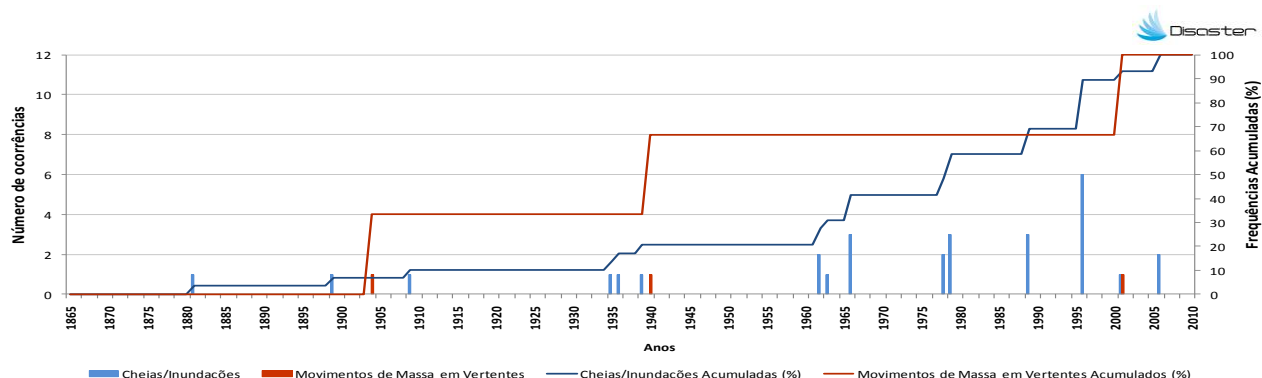
O concelho totaliza 1,8 % do conjunto de cheias/inundações com efeitos danosos registadas em Portugal Continental, situando-se no 10º lugar do ranking nacional.

Registaram-se 3 ocorrências DISASTER de movimentos de massa em vertentes, que provocaram 27 mortos e 3 evacuados.

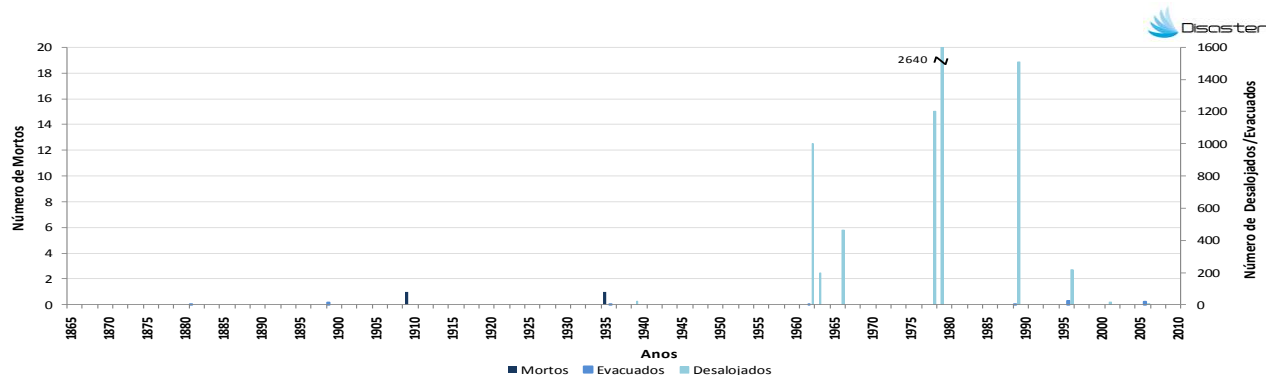
O concelho totaliza 1,1 % do conjunto de movimentos de massa em vertentes com efeitos danosos registados em Portugal Continental, ocupando o 18º lugar do ranking nacional.

PERFIL DO CONCELHO DE PESO DA RÉGUA

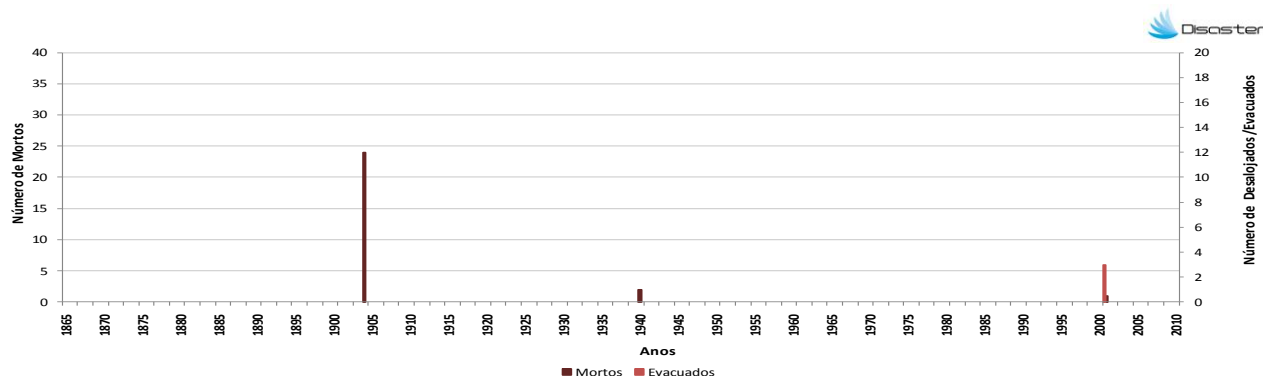
2. Evolução temporal do número de ocorrências DISASTER de cheias/inundações e movimentos de massa em vertentes (1865-2010)



3. Evolução temporal dos danos sociais causados por cheias/inundações (1865-2010)



4. Evolução temporal dos danos sociais causados por movimentos de massa em vertentes (1865-2010)



Como citar:

Equipa DISASTER (2012). *Perfil do Concelho de Peso da Régua*. Projecto DISASTER - Desastres naturais de origem hidro-geomorfológica em Portugal: base de dados SIG para apoio à decisão no ordenamento do território e planeamento de emergência (PTDC/CS-GEO/103231/2008). Versão Setembro 2012, Lisboa.