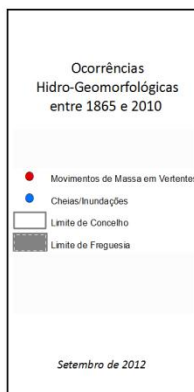
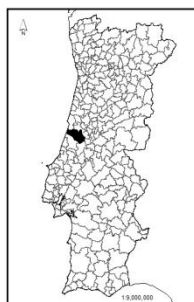
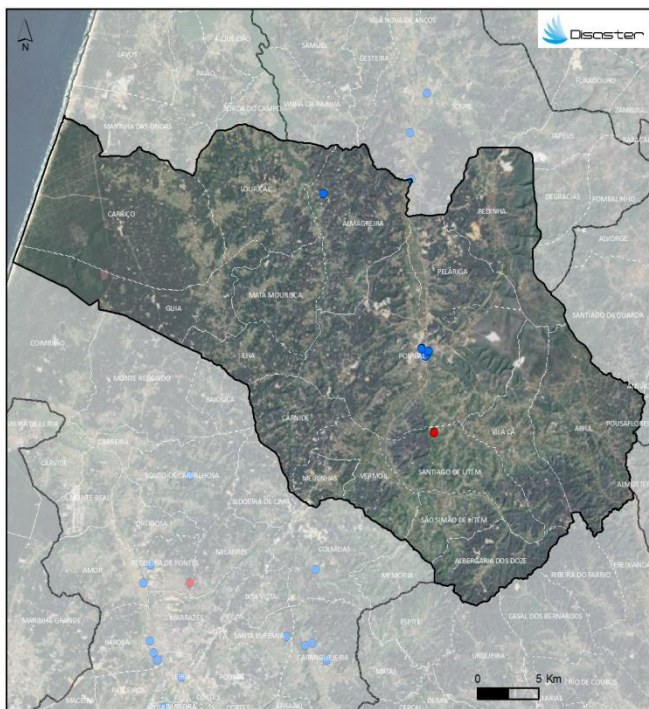


PERFIL DO CONCELHO DE POMBAL

1. Localização das ocorrências DISASTER de cheias/inundações e movimentos de massa em vertentes no período 1865 - 2010



FREGUESIAS	ÁREA (KM2)	N.º DE MOVIMENTOS DE MASSA EM VERTENTES	DENSIDADE DE MOVIMENTOS DE MASSA EM VERTENTES (KM2)	N.º DE CHEIAS/INUNDAÇÕES	DENSIDADE DE CHEIAS/INUNDAÇÕES (KM2)
ABRIL	54.22	0	0	0	0
ALBERGARIA DOS DOZE	23.05	0	0	0	0
ALMAGREIRA	42.61	0	0	1	0.02
CARRODE	22.95	0	0	0	0
CARRIÇO	83.05	0	0	0	0
GUJA	37.32	0	0	0	0
ILHA	15.03	0	0	0	0
LOURIÇAL	47.66	0	0	0	0
MARTA MOURISCA	27.02	0	0	0	0
MEIRINHAS	8.89	0	0	0	0
PELARIGA	26.35	0	0	0	0
POMBAL	93.98	0	0	5	0.05
REDINHA	41.39	0	0	0	0
SANTO AGOSTINHO DE LUTÉM	31.76	1	0.03	0	0
SÃO SIMÃO DE LUTÉM	16.07	0	0	0	0
VERMOIL	22.16	0	0	0	0
VILAÇA	31.63	0	0	0	0
Concelho	626.15	1	0.002	6	0.01

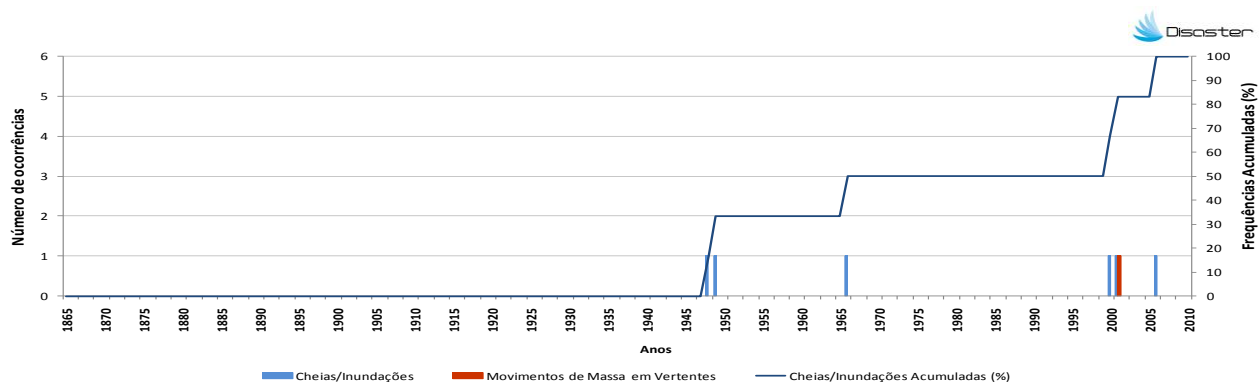
Registaram-se 6 ocorrências DISASTER de cheias/inundações, responsáveis por um total de 2 mortos, 4 evacuados e 160 desalojados. O concelho totaliza 0,4 % do conjunto de cheias/inundações com efeitos danosos registadas em Portugal Continental, situando-se no 55º lugar do ranking nacional.

Registou-se 1 ocorrência DISASTER de movimentos de massa em vertentes, que provocou 1 desalojado.

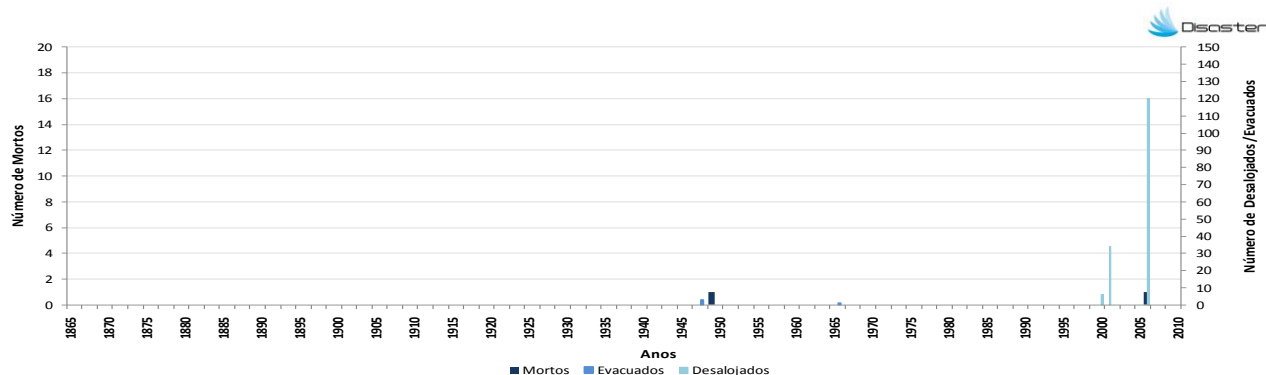
O concelho totaliza 0,4 % do conjunto de movimentos de massa em vertentes com efeitos danosos registados em Portugal Continental.

PERFIL DO CONCELHO DE POMBAL

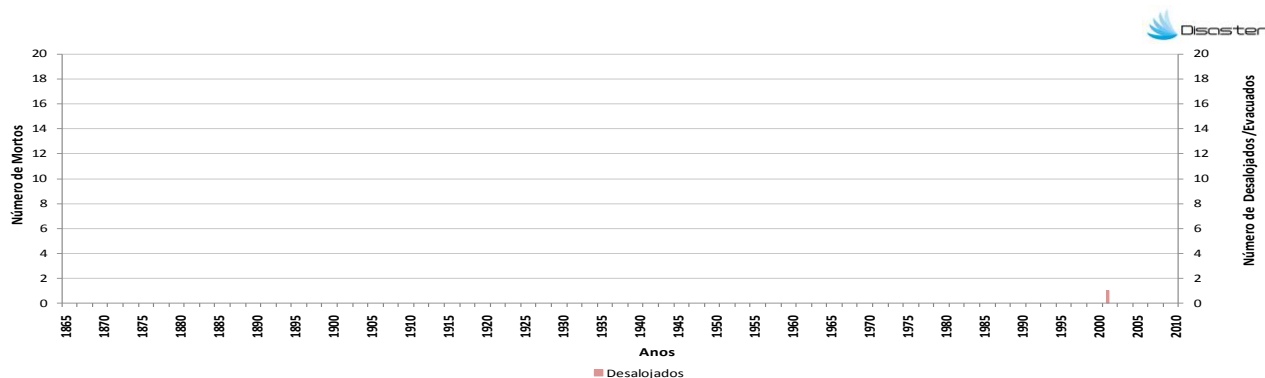
2. Evolução temporal do número de ocorrências DISASTER de cheias/inundações e movimentos de massa em vertentes (1865-2010)



3. Evolução temporal dos danos sociais causados por cheias/inundações (1865-2010)



4. Evolução temporal dos danos sociais causados por movimentos de massa em vertentes (1865-2010)



Como citar:

Equipa DISASTER (2012). *Perfil do Concelho de Pombal*. Projecto DISASTER - Desastres naturais de origem hidro-geomorfológica em Portugal: base de dados SIG para apoio à decisão no ordenamento do território e planeamento de emergência (PTDC/CS-GEO/103231/2008). Versão Setembro 2012, Lisboa.