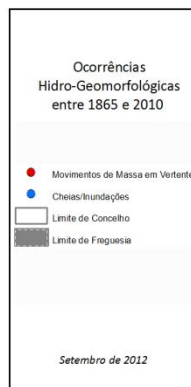
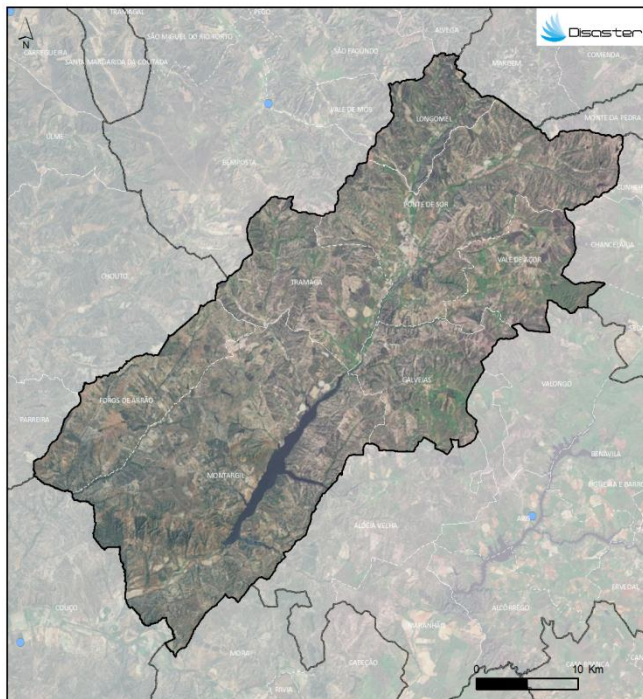


PERFIL DO CONCELHO DE PONTE DE SOR

1. Localização das ocorrências DISASTER de cheias/inundações e movimentos de massa em vertentes no período 1865 – 2010



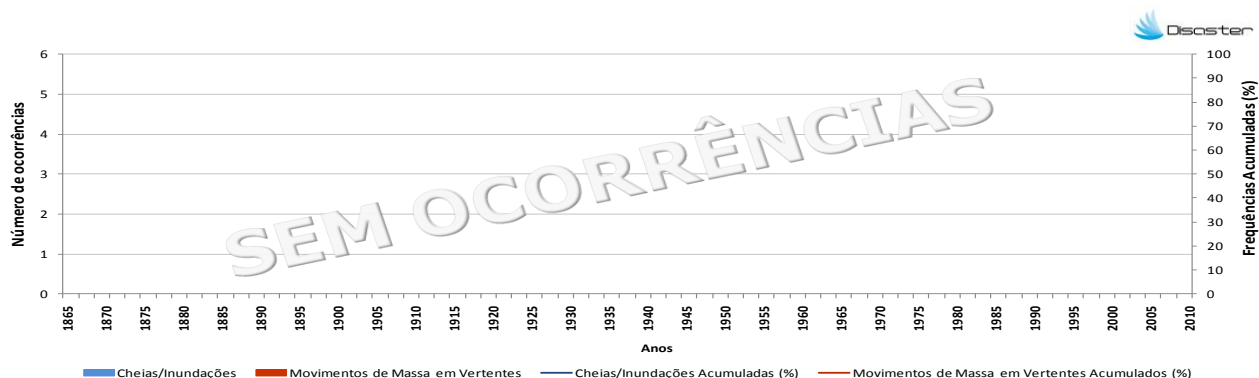
FREGUESIAS	ÁREA (KM ²)	N.º DE MOVIMENTOS DE MASSA EM VERTENTES	DENSIDADE DE MOVIMENTOS DE MASSA EM VERTENTES (KM ²)	N.º DE CHEIAS/INUNDAÇÕES	DENSIDADE DE CHEIAS/INUNDAÇÕES (KM ²)
FOROS DE ARRÃO	84,26				
GALVEIAS	79,83				
LONGOMEL	46,97				
MONTARGIL	296,95				
PONTE DE SOR	129,56				
TRAMAGA	92,27				
VALE DE AÇOR	65,90				
Concelho	839,73				

SEM OCORRÊNCIAS

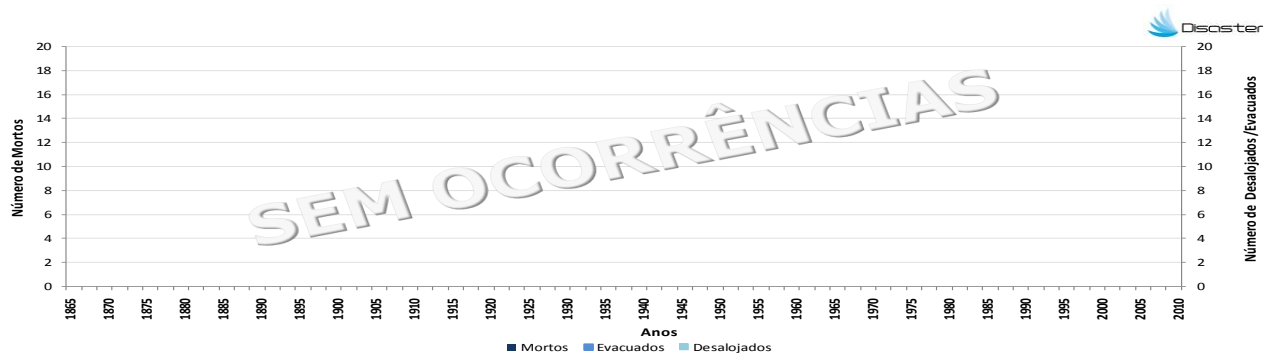
O concelho de **PONTE DE SOR** não teve registo de ocorrências **DISASTER** (cheias/inundações e movimentos de massa em vertente com efeitos danosos) no período em consideração (1865-2010).

PERFIL DO CONCELHO DE PONTE DE SOR

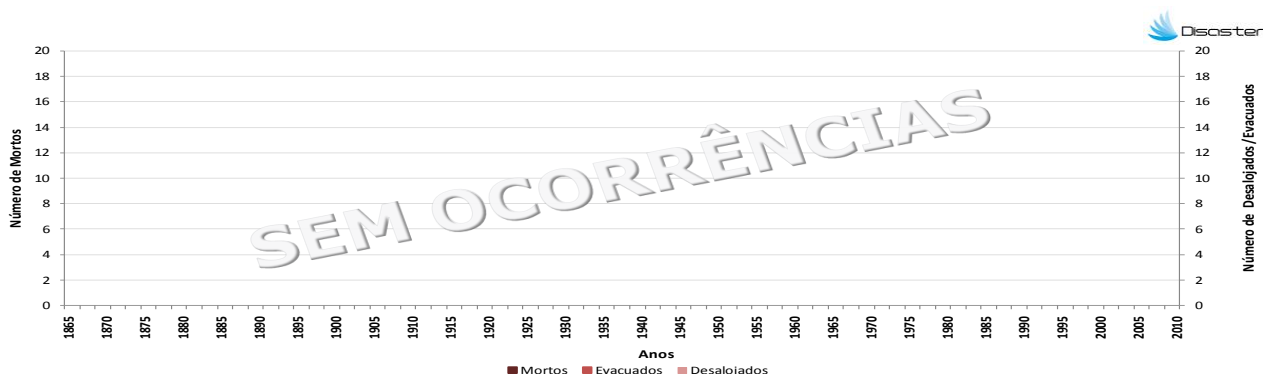
2. Evolução temporal do número de ocorrências DISASTER de cheias/inundações e movimentos de massa em vertentes (1865-2010)



3. Evolução temporal dos danos sociais causados por cheias/inundações (1865-2010)



4. Evolução temporal dos danos sociais causados por movimentos de massa em vertentes (1865-2010)



Como citar:

Equipa DISASTER (2012). *Perfil do Concelho de Ponta de Sor*. Projecto DISASTER - Desastres naturais de origem hidro-geomorfológica em Portugal: base de dados SIG para apoio à decisão no ordenamento do território e planeamento de emergência (PTDC/CS-GEO/103231/2008). Versão Setembro 2012, Lisboa.