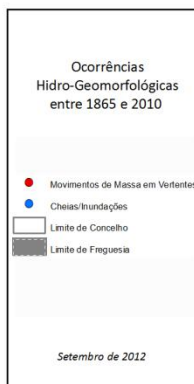
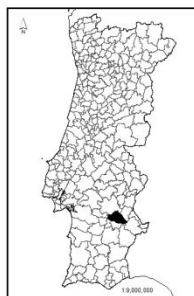
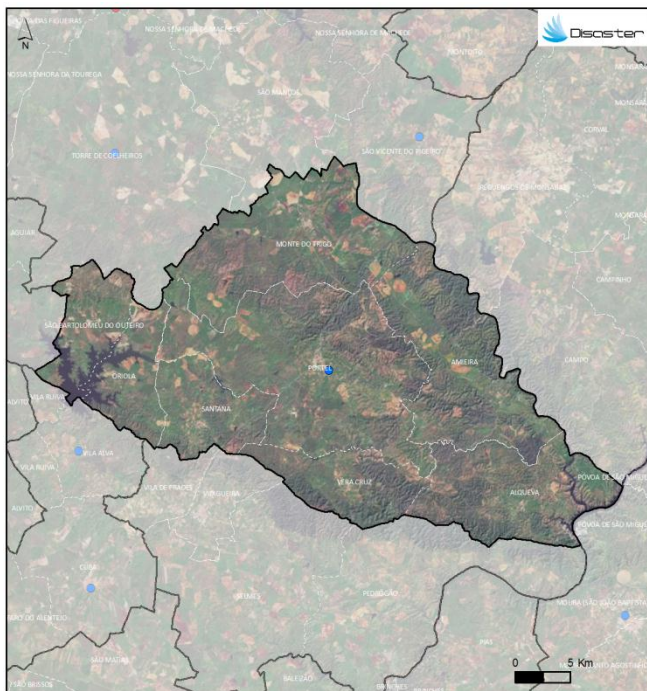


## PERFIL DO CONCELHO DE PORTEL

1. Localização das ocorrências DISASTER de cheias/inundações e movimentos de massa em vertentes no período 1865 - 2010



FREGUESIAS	ÁREA (KM <sup>2</sup> )	N.º DE MOVIMENTOS DE MASSA EM VERTENTES	DENSIDADE DE MOVIMENTOS DE MASSA EM VERTENTES (KM <sup>2</sup> )	N.º DE CHEIAS/INUNDAÇÕES	DENSIDADE DE CHEIAS/INUNDAÇÕES (KM <sup>2</sup> )
ALQUEVA	78.86	0	0	0	0
AMEIRA	98.29	0	0	0	0
MONTE DO TRIGO	107.11	0	0	0	0
ORIOLA	35.25	0	0	0	0
PORTEL	156.44	0	0	2	0.01
SANTANA	41.95	0	0	0	0
SÃO BARTOLOMEU DO OUTEIRO	37.50	0	0	0	0
VERA CRUZ	44.62	0	0	0	0
Concelho	601.02	0	0	2	0.003

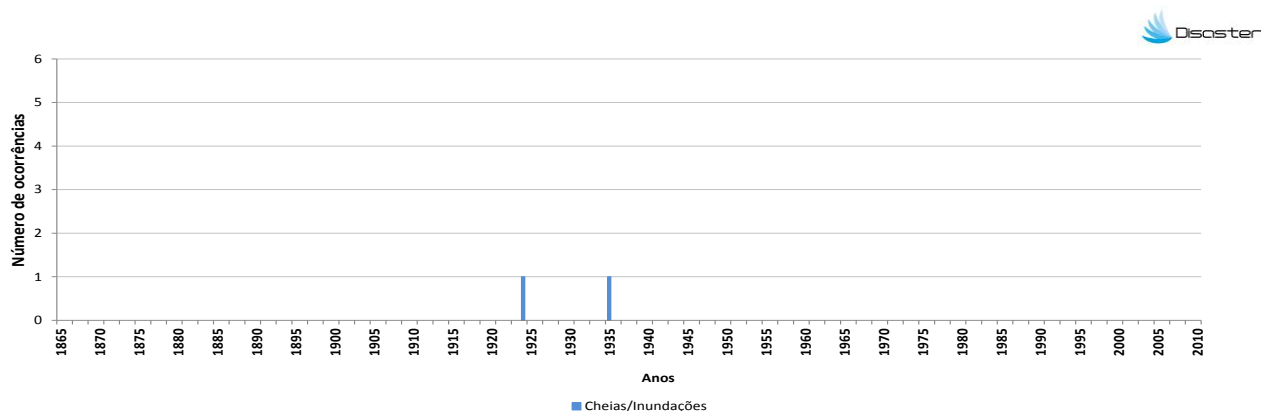
Registaram-se **2 ocorrências DISASTER de cheias/inundações**, responsáveis por um total de **1 morto e 2 evacuados**.

O concelho totaliza **0,1 % do conjunto de cheias/inundações** com efeitos danosos registadas em Portugal Continental, situando-se no **123º lugar do ranking nacional**.

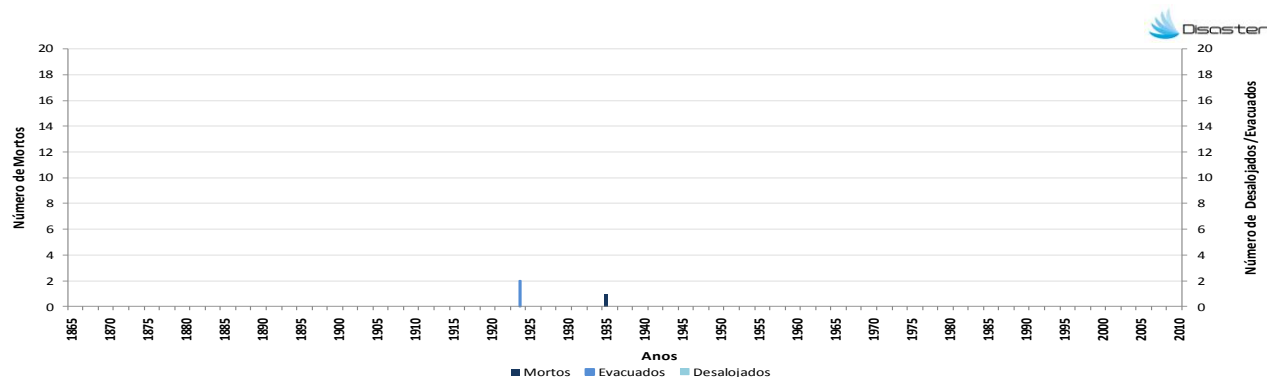
Não foram registadas **ocorrências DISASTER de movimentos de massa em vertentes**.

## PERFIL DO CONCELHO DE PORTEL

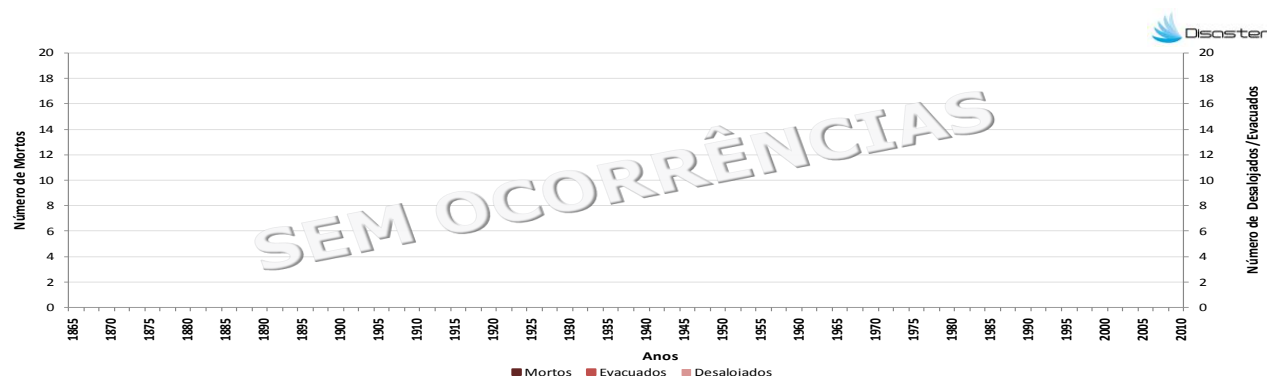
### 2. Evolução temporal do número de ocorrências DISASTER de cheias/inundações e movimentos de massa em vertentes (1865–2010)



### 3. Evolução temporal dos danos sociais causados por cheias/inundações (1865–2010)



### 4. Evolução temporal dos danos sociais causados por movimentos de massa em vertentes (1865–2010)



#### Como citar:

Equipa DISASTER (2012). *Perfil do Concelho de Portel*. Projecto DISASTER - Desastres naturais de origem hidro-geomorfológica em Portugal: base de dados SIG para apoio à decisão no ordenamento do território e planeamento de emergência (PTDC/CS-GEO/103231/2008). Versão Setembro 2012, Lisboa.