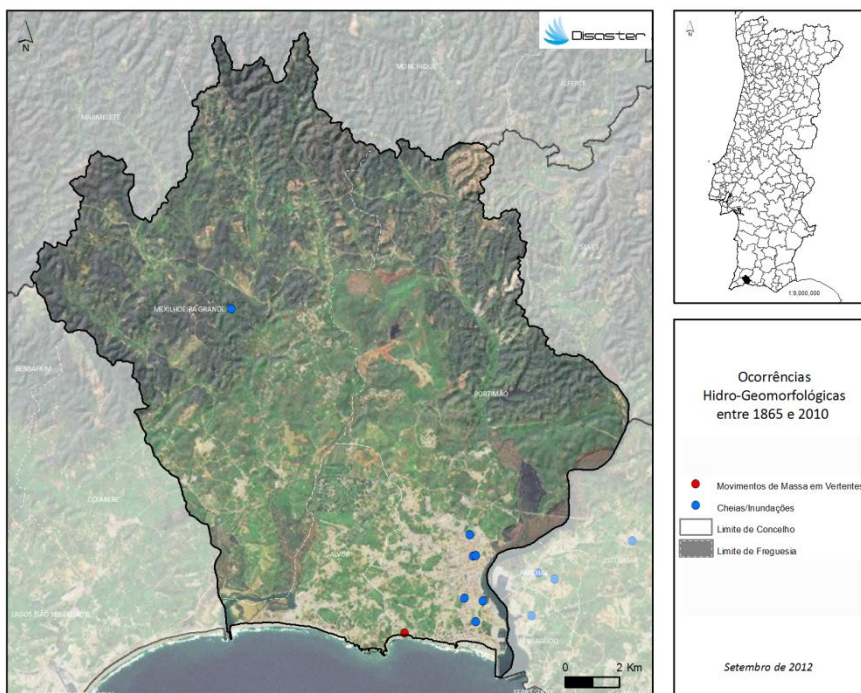


PERFIL DO CONCELHO DE PORTIMÃO

1. Localização das ocorrências DISASTER de cheias/inundações e movimentos de massa em vertentes no período 1865 - 2010



FREGUESIAS	ÁREA (KM ²)	N.º DE MOVIMENTOS DE MASSA EM VERTENTES	DENSIDADE DE MOVIMENTOS DE MASSA EM VERTENTES (KM ²)	N.º DE CHEIAS/INUNDAÇÕES	DENSIDADE DE CHEIAS/INUNDAÇÕES (KM ²)
ALVOR	15.25	0	0	0	0
MEIXUJOEIRA GRANDE	91.15	0	0	1	0.01
PORTIMÃO	75.66	1	0.01	6	0.08
Concelho	182.07	1	0.01	7	0.04

Registaram-se **7 ocorrências DISASTER de cheias/inundações**, responsáveis por um total de **741 evacuados** e **176 desalojados**.

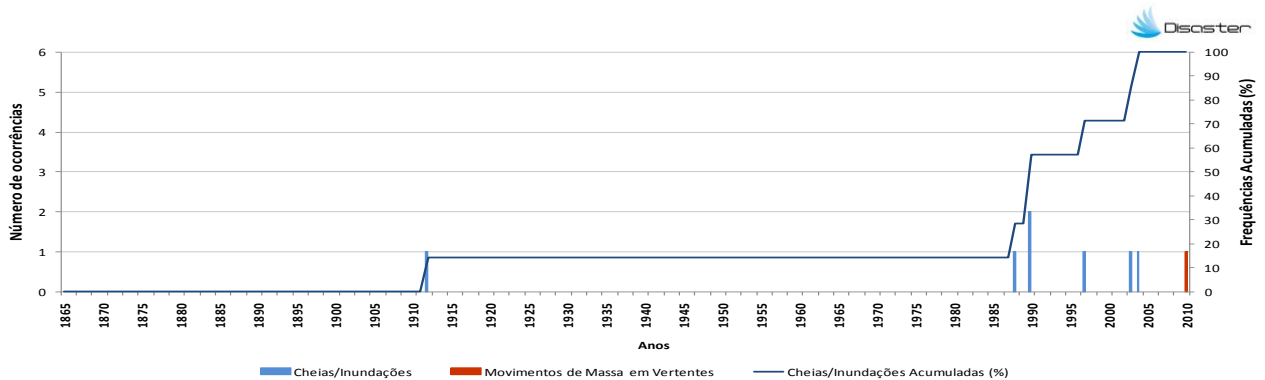
O concelho totaliza **0,4 % do conjunto de cheias/inundações** com efeitos danosos registadas em Portugal Continental, situando-se no **48º lugar do ranking nacional**.

Registou-se **1 ocorrência DISASTER de movimentos de massa em vertentes**, que provocou **1 ferido**.

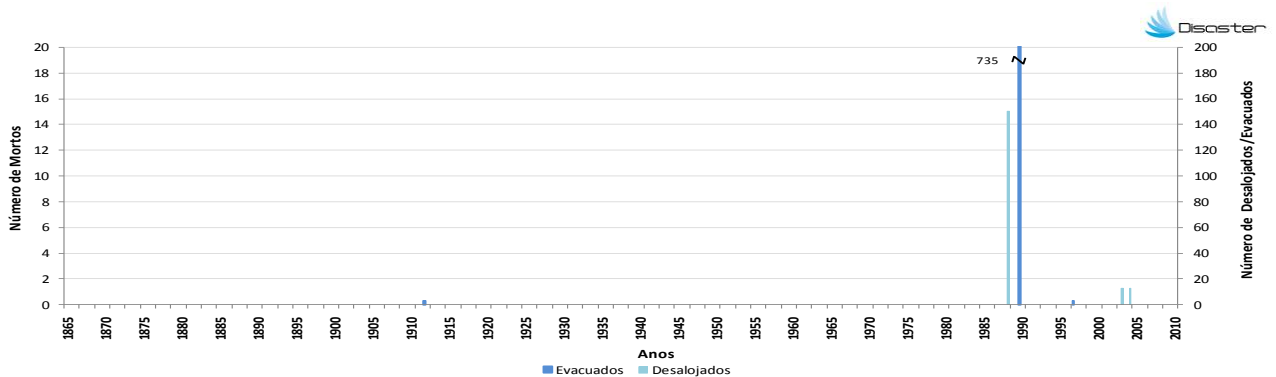
O concelho totaliza **0,4 % do conjunto de movimentos de massa em vertentes** com efeitos danosos registados em Portugal Continental.

PERFIL DO CONCELHO DE PORTIMÃO

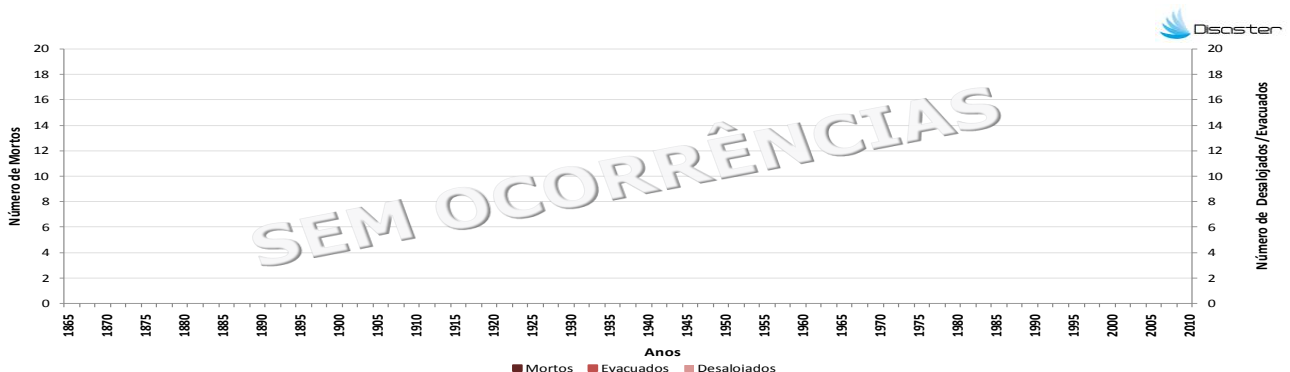
2. Evolução temporal do número de ocorrências DISASTER de cheias/inundações e movimentos de massa em vertentes (1865-2010)



3. Evolução temporal dos danos sociais causados por cheias/inundações (1865-2010)



4. Evolução temporal dos danos sociais causados por movimentos de massa em vertentes (1865-2010)



Como citar:

Equipa DISASTER (2012). *Perfil do Concelho de Portimão*. Projecto DISASTER - Desastres naturais de origem hidro-geomorfológica em Portugal: base de dados SIG para apoio à decisão no ordenamento do território e planeamento de emergência (PTDC/CS-GEO/103231/2008). Versão Setembro 2012, Lisboa.