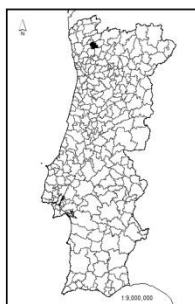
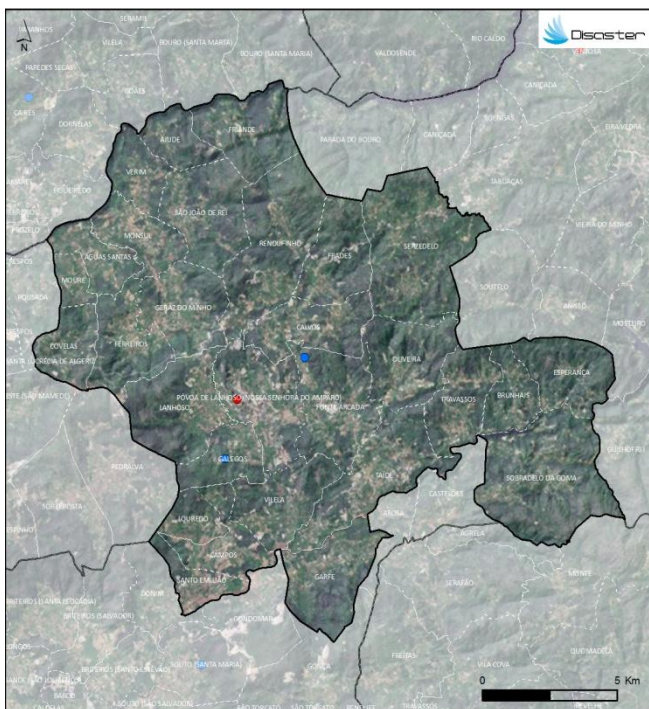
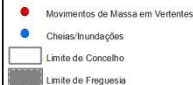


PERFIL DO CONCELHO DA PÓVOA DO LANHOSO

1. Localização das ocorrências DISASTER de cheias/inundações e movimentos de massa em vertentes no período 1865 - 2010



Ocorrências
Hidro-Geomorfológicas
entre 1865 e 2010



Setembro de 2012

FREGUESIAS	ÁREA (KM²)	N.º DE MOVIMENTOS DE MASSA EM VERTENTES	DENSIDADE DE MOVIMENTOS DE MASSA EM VERTENTES (1000)	N.º DE CHEIAS/INUNDAÇÕES	DENSIDADE DE CHEIAS/INUNDAÇÕES (1000)
AGUAS SANTAS	2,67	0	0	0	0
ANILDE	2,37	0	0	0	0
BRANHAIS	2,64	0	0	0	0
CAIVOS	4,31	0	0	0	0
CAMPOS	3,26	0	0	0	0
COVELAS	2,91	0	0	0	0
ESPERANÇA	4,36	0	0	0	0
FERRERIOS	4,40	0	0	0	0
PONTE ARCADEA	6,06	0	0	1	0,16
FRADES	4,40	0	0	0	0
FRANDE	5,01	0	0	0	0
GAUSCOS	2,94	0	0	1	0,34
GRIFE	5,44	0	0	0	0
GRIFAZ DO MINHO	4,84	0	0	0	0
LANHOSO	6,06	0	0	0	0
LOUREDO	1,81	0	0	0	0
MONSUL	3,28	0	0	0	0
MOURE	1,24	0	0	0	0
OLIVEIRA	5,08	0	0	0	0
PÓVOA DE LANHOSO (NOSSA SENHORA DO AMP.)	5,70	1	0,18	0	0
REBOUPINHO	8,37	0	0	0	0
SANTO EMILIAO	2,05	0	0	0	0
SÃO JOÃO DE REI	5,46	0	0	0	0
SEREDILHO	9,94	0	0	0	0
SOBRADELO DA GOMA	10,12	0	0	0	0
TAIDE	6,67	0	0	0	0
TRAVASSOS	4,08	0	0	0	0
VERIM	2,71	0	0	0	0
VILELA	4,58	0	0	0	0
Concelho	132,75	1	0	2	0,02

Registaram-se 2 ocorrências DISASTER de cheias/inundações, responsáveis por um total de 1 morto e 3 evacuados.

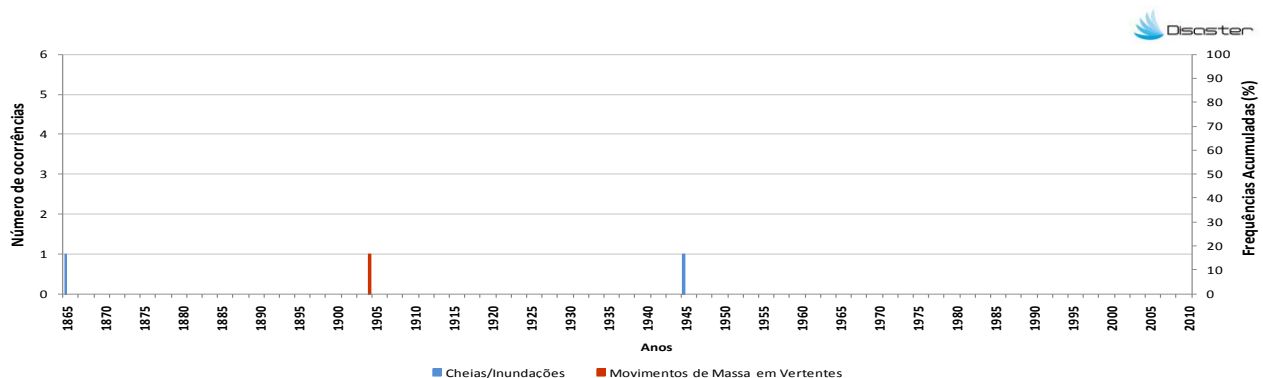
O concelho totaliza 0,1 % do conjunto de cheias/inundações com efeitos danosos registadas em Portugal Continental, situando-se no 123º lugar do ranking nacional.

Registou-se 1 ocorrência DISASTER de movimentos de massa em vertentes, que provocou 3 mortos.

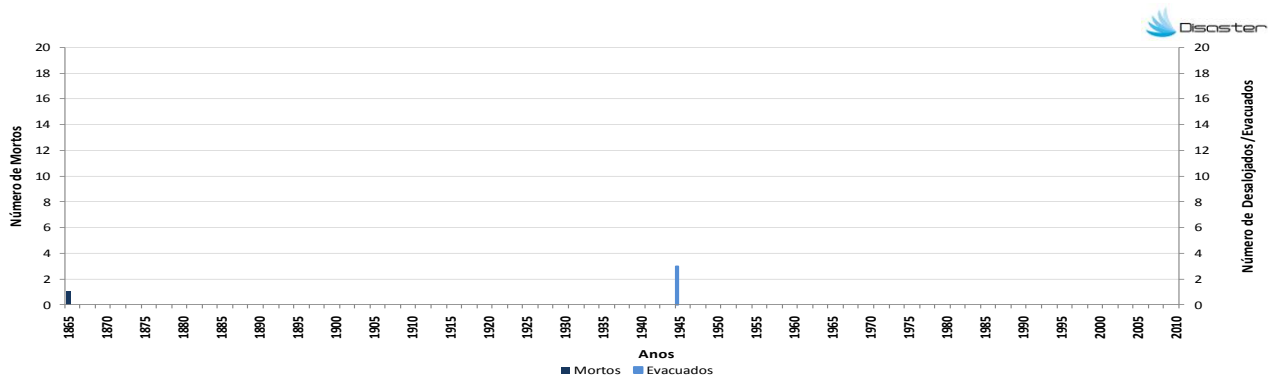
O concelho totaliza 0,4 % do conjunto de movimentos de massa em vertentes com efeitos danosos registados em Portugal Continental.

PERFIL DO CONCELHO DA PÓVOA DO LANHOSO

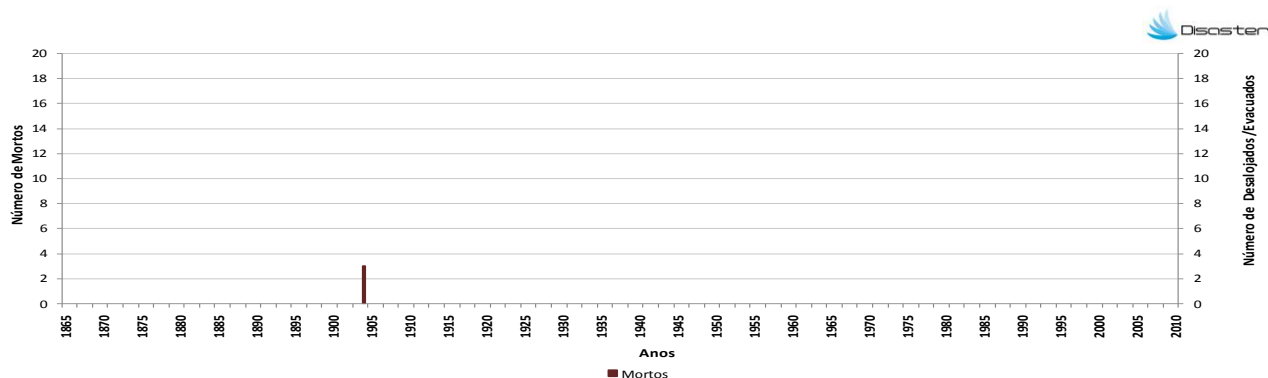
2. Evolução temporal do número de ocorrências DISASTER de cheias/inundações e movimentos de massa em vertentes (1865-2010)



3. Evolução temporal dos danos sociais causados por cheias/inundações (1865-2010)



4. Evolução temporal dos danos sociais causados por movimentos de massa em vertentes (1865-2010)



Como citar:

Equipa DISASTER (2012). *Perfil do Concelho da Póvoa do Lanhoso*. Projecto DISASTER – Desastres naturais de origem hidro-geomorfológica em Portugal base de dados SIG para apoio à decisão no ordenamento do território e planeamento de emergência (PTDC/CS-GEO/103231/2008). Versão Setembro 2012, Lisboa.