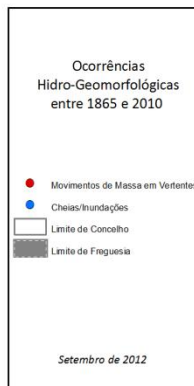
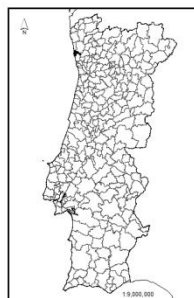
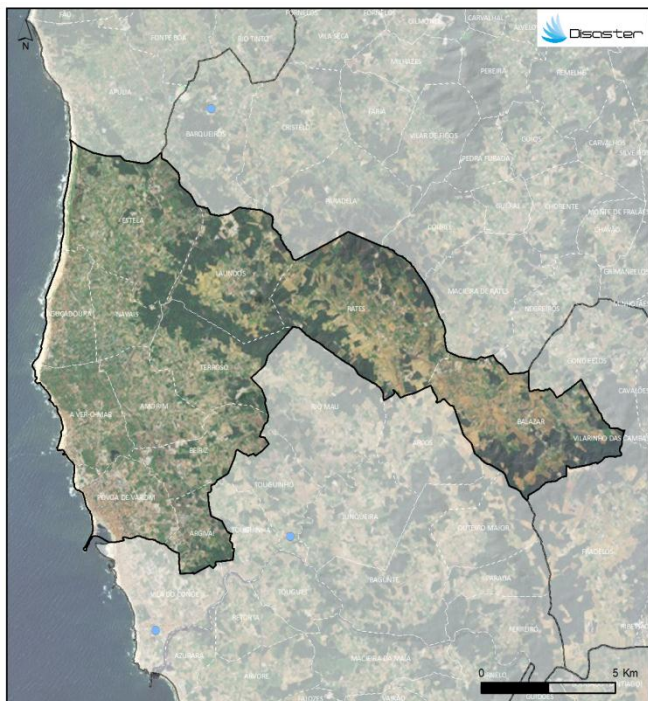


PERFIL DO CONCELHO DA PÓVOA DO VARZIM

1. Localização das ocorrências DISASTER de cheias/inundações e movimentos de massa em vertentes no período 1865 - 2010



FREGUESIAS	ÁREA (KM ²)	N.º DE MOVIMENTOS DE MASSA EM VERTENTES	DENSIDADE DE MOVIMENTOS DE MASSA EM VERTENTES (KM ²)	N.º DE CHEIAS/INUNDAÇÕES	DENSIDADE DE CHEIAS/INUNDAÇÕES (KM ²)
À VER-O-MAR	5.15				
AGUÇADOURA	4.05				
AMORIM	4.78				
ARGIVAI	2.84				
BALAZAR	11.61				
BERIZ	4.87				
ESTELA	11.54				
LAUNDOS	8.53				
NAVAIS	3.35				
PÓVOA DE VARZIM	4.89				
RATES	13.90				
TERROSO	6.71				
Concelho	82.21				

SEM OCORRÊNCIAS

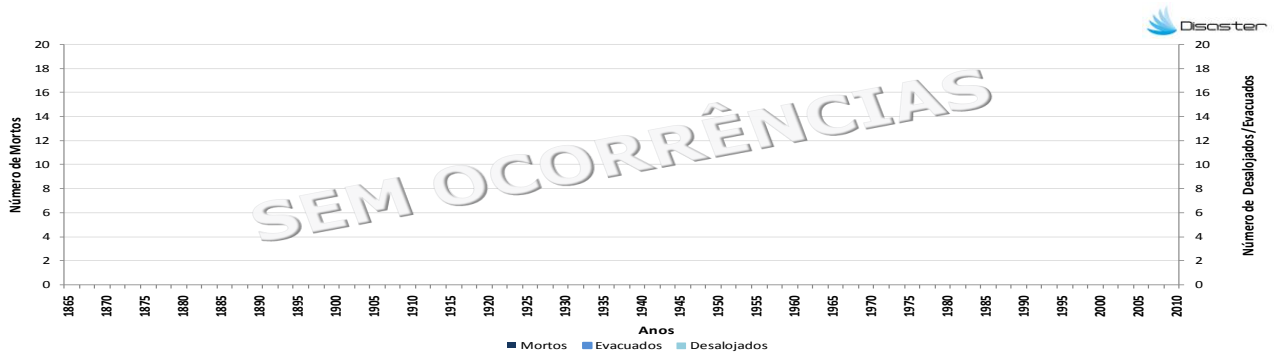
O concelho da **PÓVOA DO VARZIM** não teve registo de ocorrências **DISASTER** (cheias/inundações e movimentos de massa em vertente com efeitos danosos) no período em consideração (1865-2010).

PERFIL DO CONCELHO DA PÓVOA DO VARZIM

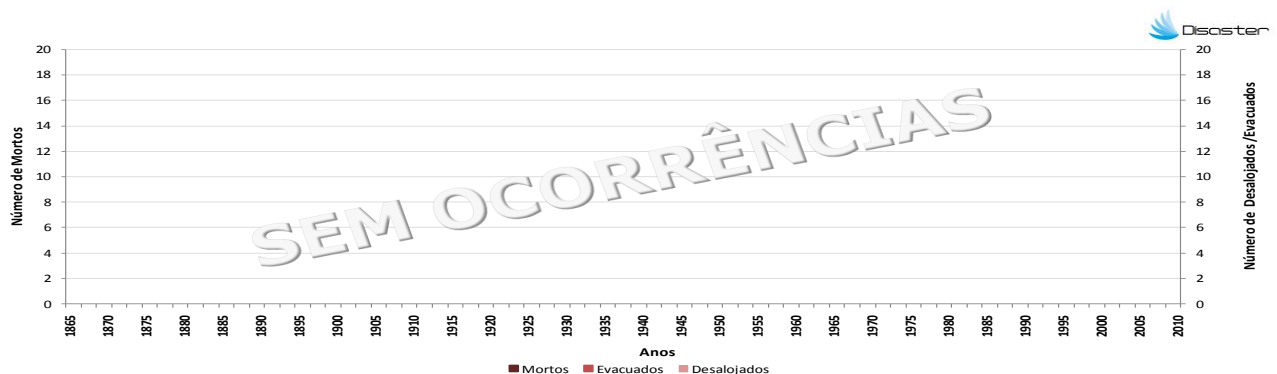
2. Evolução temporal do número de ocorrências DISASTER de cheias/inundações e movimentos de massa em vertentes (1865–2010)



3. Evolução temporal dos danos sociais causados por cheias/inundações (1865–2010)



4. Evolução temporal dos danos sociais causados por movimentos de massa em vertentes (1865–2010)



Como citar:

Equipa DISASTER (2012). *Perfil do Concelho da Póvoa do Varzim*. Projecto DISASTER - Desastres naturais de origem hidro-geomorfológica em Portugal: base de dados SIG para apoio à decisão no ordenamento do território e planeamento de emergência (PTDC/CS-GEO/103231/2008). Versão Setembro 2012, Lisboa.