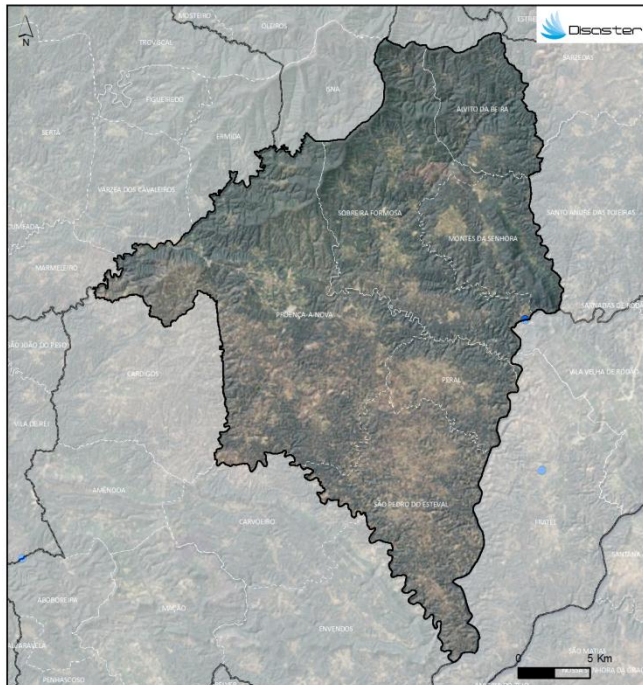


PERFIL DO CONCELHO DE PROENÇA-A-NOVA

1. Localização das ocorrências DISASTER de cheias/inundações e movimentos de massa em vertentes no período 1865 - 2010



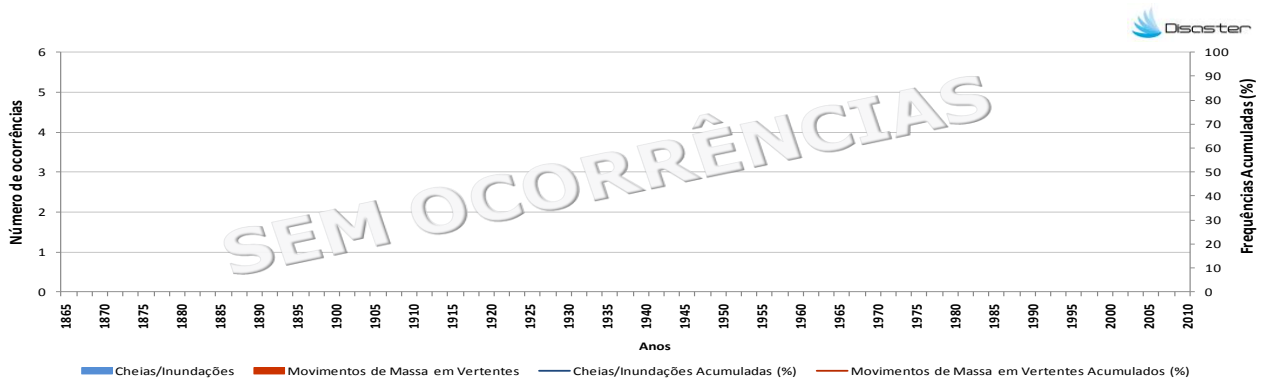
FREGUESIAS	ÁREA (KM ²)	N.º DE MOVIMENTOS DE MASSA EM VERTENTES	DENSIDADE DE MOVIMENTOS DE MASSA EM VERTENTES (KM ²)	N.º DE CHEIAS/INUNDAÇÕES	DENSIDADE DE CHEIAS/INUNDAÇÕES (KM ²)
ALVITO DA BEIRA	33.28				
MONTE DA SENHORA	36.73				
PERAL	27.42				
PROENÇA-A-NOVA	144.10				
SÃO PEDRO DO ESTEVAL	68.50				
SORREIRA FORMOSA	85.38				
Concelho	395.41				

SEM OCORRÊNCIAS

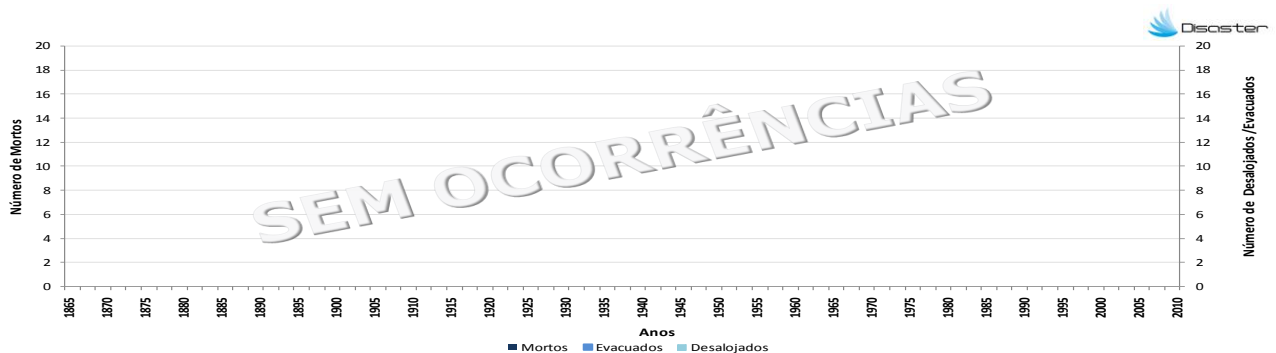
O concelho de **PROENÇA-A-NOVA** não teve registo de ocorrências **DISASTER** (cheias/inundações e movimentos de massa em vertente com efeitos danosos) no período em consideração (1865-2010).

PERFIL DO CONCELHO DE PROENÇA-A-NOVA

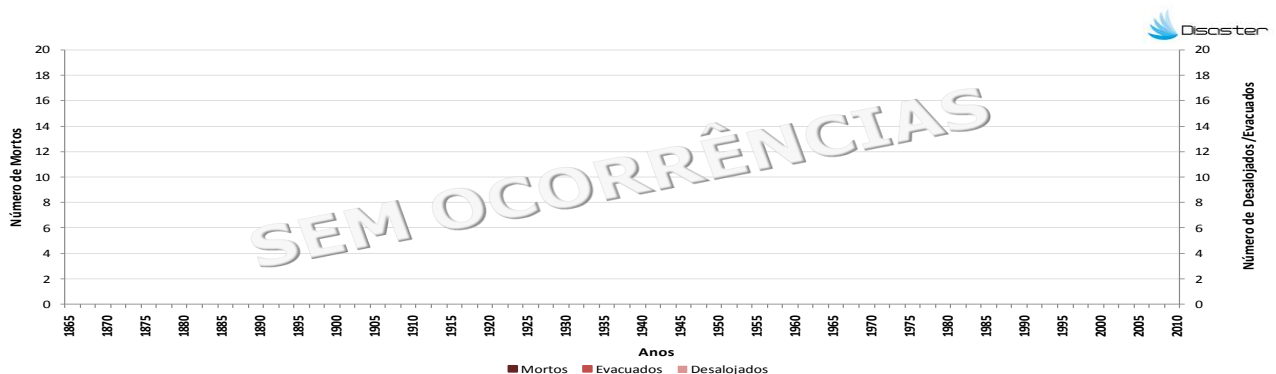
2. Evolução temporal do número de ocorrências DISASTER de cheias/inundações e movimentos de massa em vertentes (1865–2010)



3. Evolução temporal dos danos sociais causados por cheias/inundações (1865–2010)



4. Evolução temporal dos danos sociais causados por movimentos de massa em vertentes (1865–2010)



Como citar:

Equipa DISASTER (2012). *Perfil do Concelho de Proença-a-Nova*. Projecto DISASTER – Desastres naturais de origem hidro-geomorfológica em Portugal: base de dados SIG para apoio à decisão no ordenamento do território e planeamento de emergência (PTDC/CS-GEO/103231/2008). Versão Setembro 2012, Lisboa.