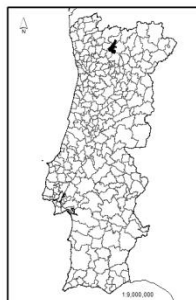
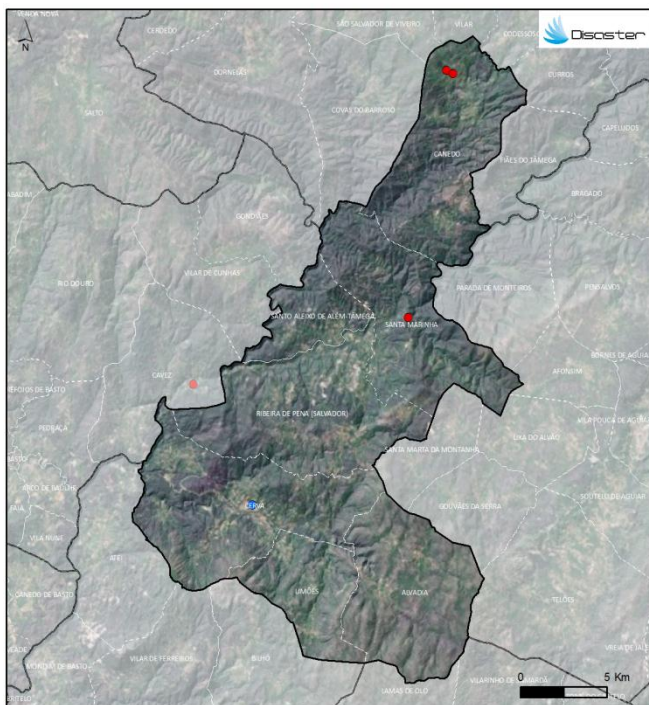


PERFIL DO CONCELHO DE RIBEIRA DE PENHA

1. Localização das ocorrências DISASTER de cheias/inundações e movimentos de massa em vertentes no período 1865 - 2010



FREGUESIAS	ÁREA (km ²)	N.º DE MOVIMENTOS DE MASSA EM VERTENTES	DENSIDADE DE MOVIMENTOS DE MASSA EM VERTENTES (km ²)	N.º DE CHEIAS/INUNDAÇÕES	DENSIDADE DE CHEIAS/INUNDAÇÕES (km ²)
ALVADIA	33.74	0	0	0	0
CANEDO	36.16	2	0.06	0	0
CEBRIA	42.22	0	0	1	0.02
LIÇÕES	17.82	0	0	0	0
RIBEIRA DE PENHA (SALVADOR)	40.48	0	0	0	0
SANTA MARINHA	34.68	1	0.03	0	0
SANTO ALEXIO DE ALENÇÁ-TÁMEGA	12.37	0	0	0	0
Concelho	217.47	3	0.01	1	0.005

Registou-se **1 ocorrência DISASTER de cheias/inundações**, responsável por um total de **3 evacuados**.

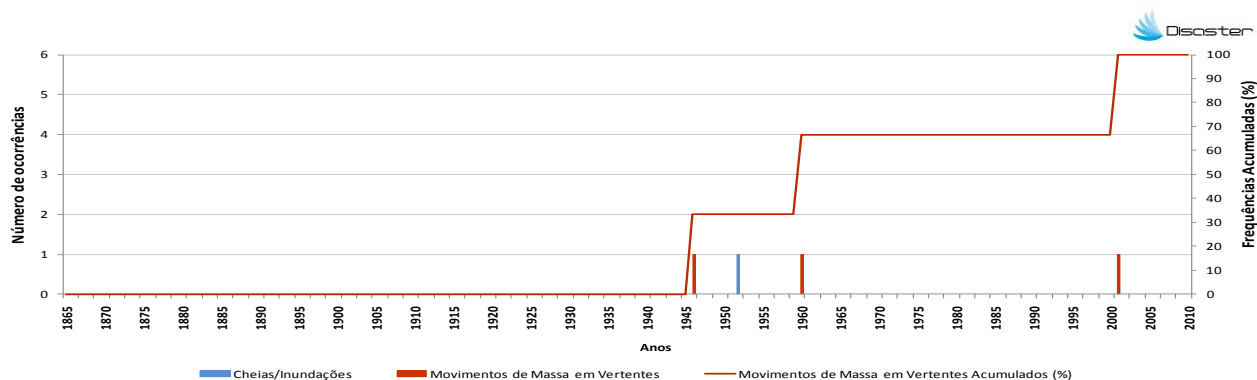
O concelho totaliza **0,1 % do conjunto de cheias/inundações** com efeitos danosos registadas em Portugal Continental.

Registaram-se **3 ocorrências DISASTER de movimentos de massa em vertentes**, que provocaram **2 mortos e 12 desalojados**.

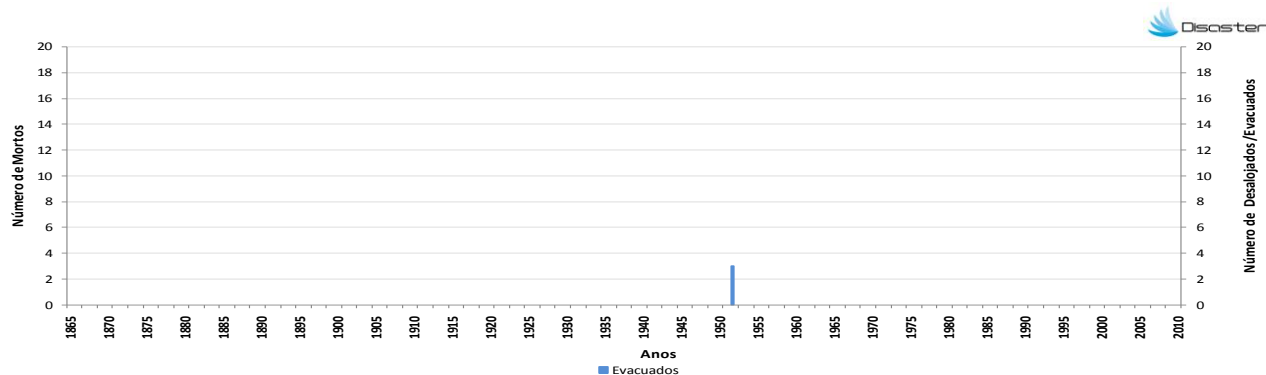
O concelho totaliza **1,1 % do conjunto de movimentos de massa em vertentes** com efeitos danosos registados em Portugal Continental, ocupando o **18º lugar do ranking nacional**.

PERFIL DO CONCELHO DE RIBEIRA DE PENHA

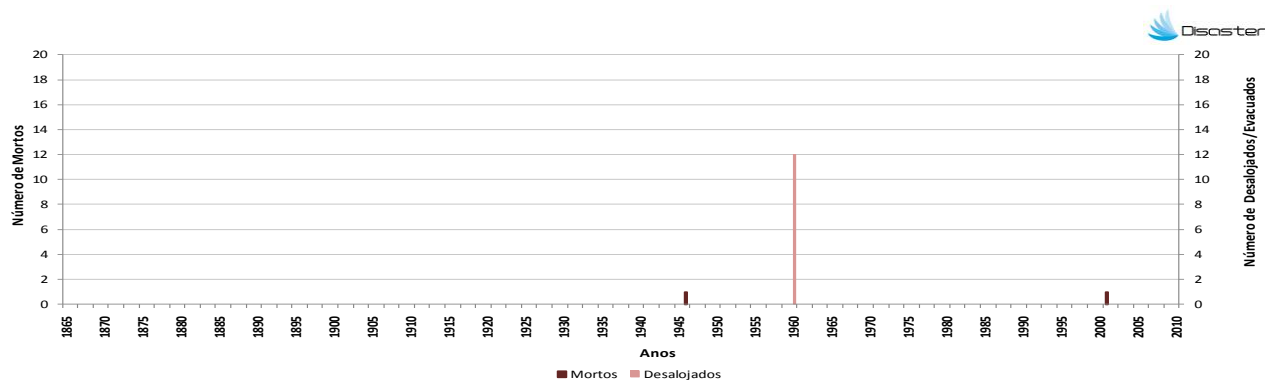
2. Evolução temporal do número de ocorrências DISASTER de cheias/inundações e movimentos de massa em vertentes (1865-2010)



3. Evolução temporal dos danos sociais causados por cheias/inundações (1865-2010)



4. Evolução temporal dos danos sociais causados por movimentos de massa em vertentes (1865-2010)



Como citar:

Equipa DISASTER (2012). *Perfil do Concelho de Ribeira de Pena*. Projecto DISASTER - Desastres naturais de origem hidro-geomorfológica em Portugal: base de dados SIG para apoio à decisão no ordenamento do território e planeamento de emergência (PTDC/CS-GEO/103231/2008). Versão Setembro 2012, Lisboa.