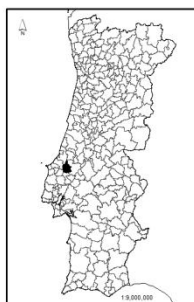
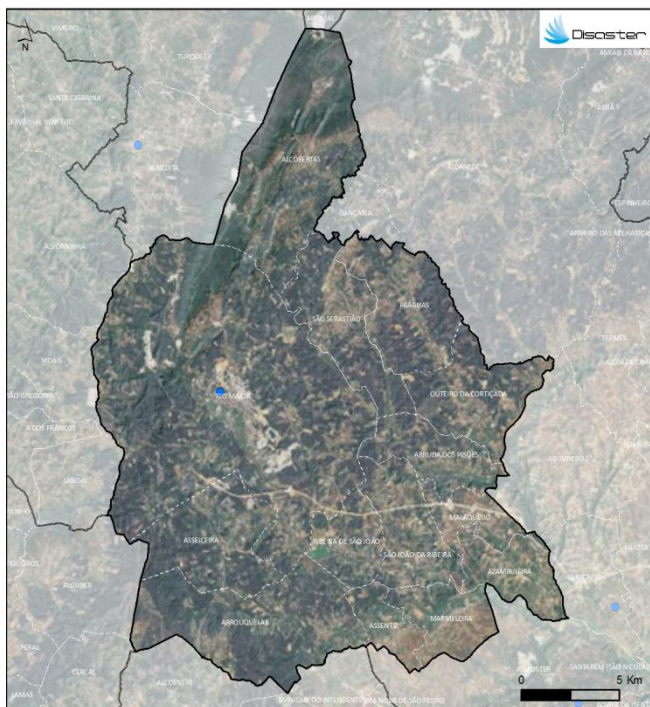


## PERFIL DO CONCELHO DE RIO MAIOR

1. Localização das ocorrências DISASTER de cheias/inundações e movimentos de massa em vertentes no período 1865 - 2010



FREGUESIAS	ÁREA (KM <sup>2</sup> )	N.º DE MOVIMENTOS DE MASSA EM VERTENTES	DENSIDADE DE MOVIMENTOS DE MASSA EM VERTENTES (KM <sup>2</sup> )	N.º DE CHEIAS/INUNDAÇÕES	DENSIDADE DE CHEIAS/INUNDAÇÕES (KM <sup>2</sup> )
ALCOBERTAS	32.08	0	0	0	0
ARRIOQUELAS	27.85	0	0	0	0
ARRUDA DOS PISÕES	9.96	0	0	0	0
ASSICEDRA	16.71	0	0	0	0
ASSENTIZ	5.30	0	0	0	0
AZAMBUEIRA	8.89	0	0	0	0
FRÁGUAS	16.12	0	0	0	0
MALAQUEJO	5.95	0	0	0	0
MARMELEIRA	8.85	0	0	0	0
OUTEIRO DA CORTIÇA	14.52	0	0	0	0
RIBEIRA DE SÃO JOÃO	7.89	0	0	0	0
RIO MAIOR	91.01	0	0	1	0.01
SÃO JOÃO DA RIBEIRA	12.28	0	0	0	0
SÃO SEBASTIÃO	15.40	0	0	0	0
<b>Concelho</b>	<b>272.77</b>	<b>0</b>	<b>0</b>	<b>1</b>	<b>0.004</b>

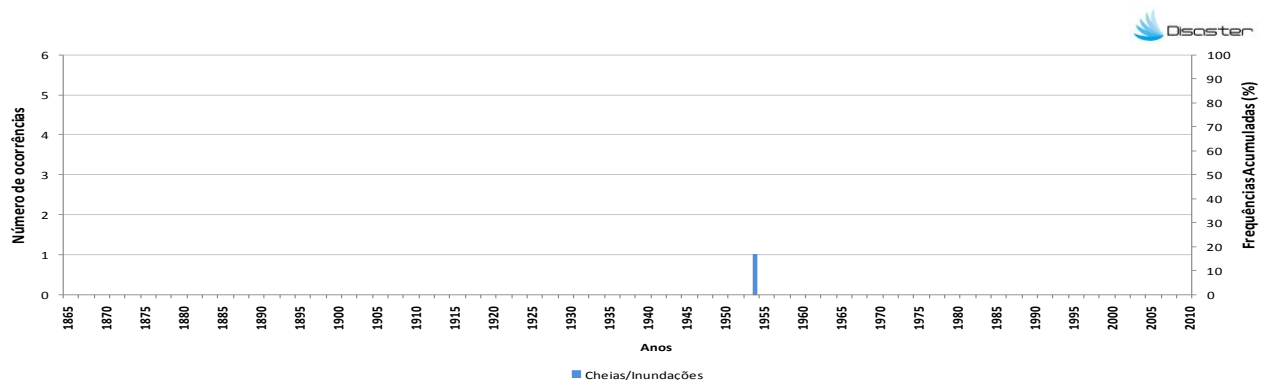
Registou-se **1 ocorrência DISASTER de cheias/inundações**, responsável por um total de **3 evacuados**.

O concelho totaliza **0,1 % do conjunto de cheias/inundações** com efeitos danosos registadas em Portugal Continental.

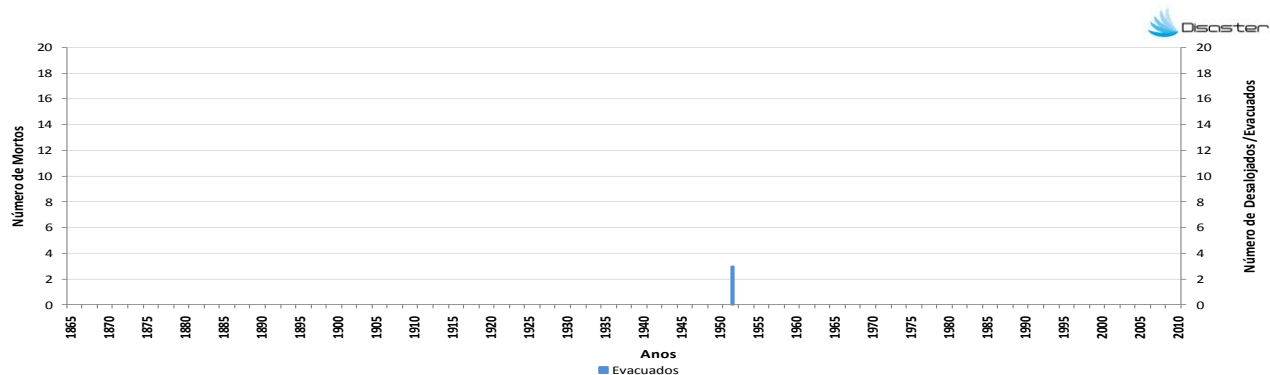
Não foram registadas **ocorrências DISASTER de movimentos de massa em vertentes**.

## PERFIL DO CONCELHO DE RIO MAIOR

2. Evolução temporal do número de ocorrências DISASTER de cheias/inundações e movimentos de massa em vertentes (1865–2010)



3. Evolução temporal dos danos sociais causados por cheias/inundações (1865–2010)



4. Evolução temporal dos danos sociais causados por movimentos de massa em vertentes (1865–2010)



Como citar:

Equipa DISASTER (2012). *Perfil do Concelho de Rio Maior*. Projecto DISASTER - Desastres naturais de origem hidro-geomorfológica em Portugal: base de dados SIG para apoio à decisão no ordenamento do território e planeamento de emergência (PTDC/CS-GEO/103231/2008). Versão Setembro 2012, Lisboa.