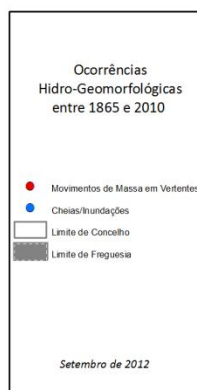
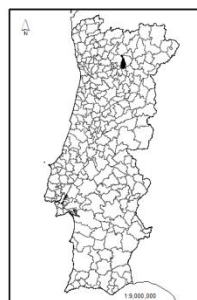
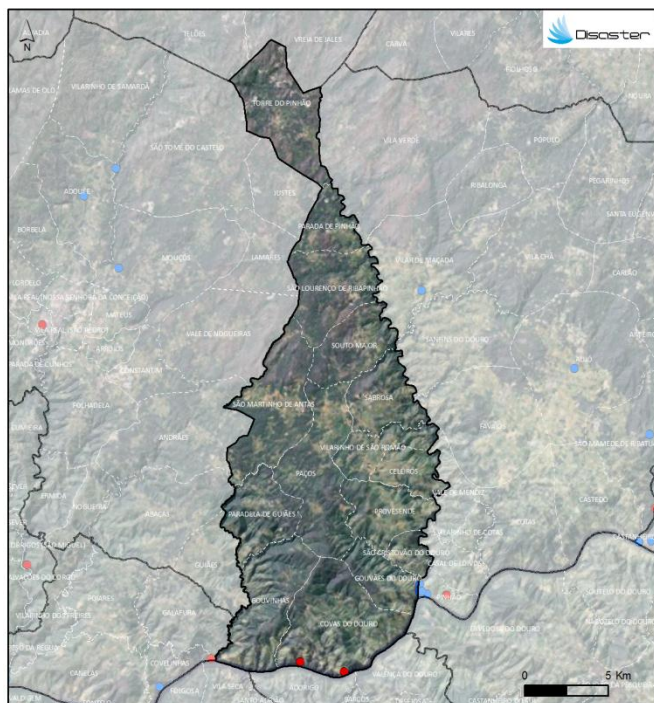


PERFIL DO CONCELHO DE SABROSA

1. Localização das ocorrências DISASTER de cheias/inundações e movimentos de massa em vertentes no período 1865 - 2010



FREGUESIAS	ÁREA (KM ²)	N.º DE MOVIMENTOS DE MASSA EM VERTENTES	DENSIDADE DE MOVIMENTOS DE MASSA EM VERTENTES (KM ²)	N.º DE CHEIAS/INUNDAÇÕES	DENSIDADE DE CHEIAS/INUNDAÇÕES (KM ²)
CELEIRÓS	5,25	0	0	0	0
COVAS DO DOURO	19,08	2	0,10	0	0
GOUVÃS DO DOURO	6,42	0	0	0	0
GOUVINHAS	14,66	0	0	0	0
PAÇOS	17,09	0	0	0	0
PARADA DE PINHÃO	5,72	0	0	0	0
PARADELA DE GUAÍAS	9,50	0	0	0	0
PROVESSENDE	9,00	0	0	0	0
SABROSA	8,08	0	0	0	0
SÃO CRISTÓVÃO DO DOURO	2,94	0	0	0	0
SÃO LOURENÇO DE RIBAPINHÃO	12,08	0	0	0	0
SÃO MARTÍNHO DE ANTAS	15,95	0	0	0	0
SOUTO MAIOR	9,18	0	0	0	0
TORRE DO PINHÃO	14,61	0	0	0	0
VILARINHO DE SÃO ROMÃO	6,20	0	0	0	0
Concelho	156,33	2	0,01	0	0

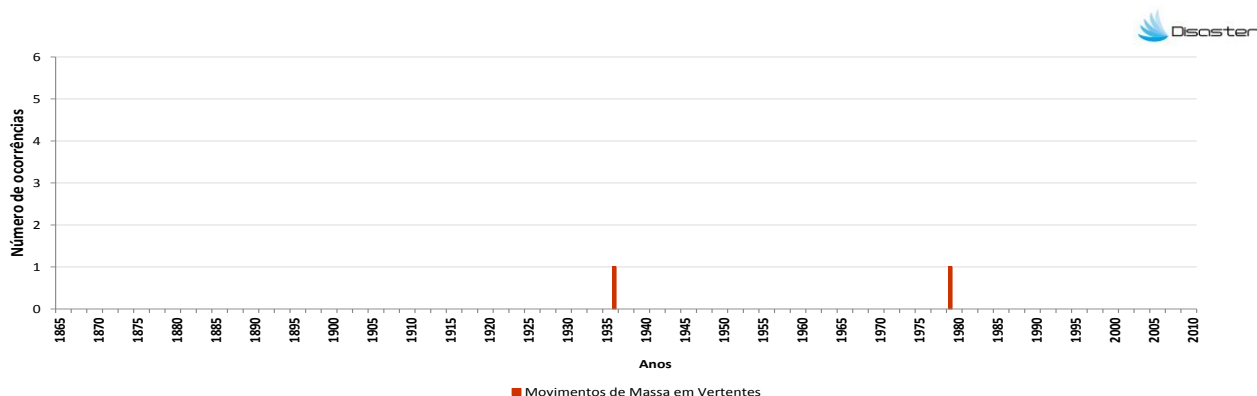
Não foram registadas **ocorrências DISASTER** de cheias/inundações.

Registaram-se **2 ocorrências DISASTER** de movimentos de massa em vertentes, que provocaram **5 mortos**.

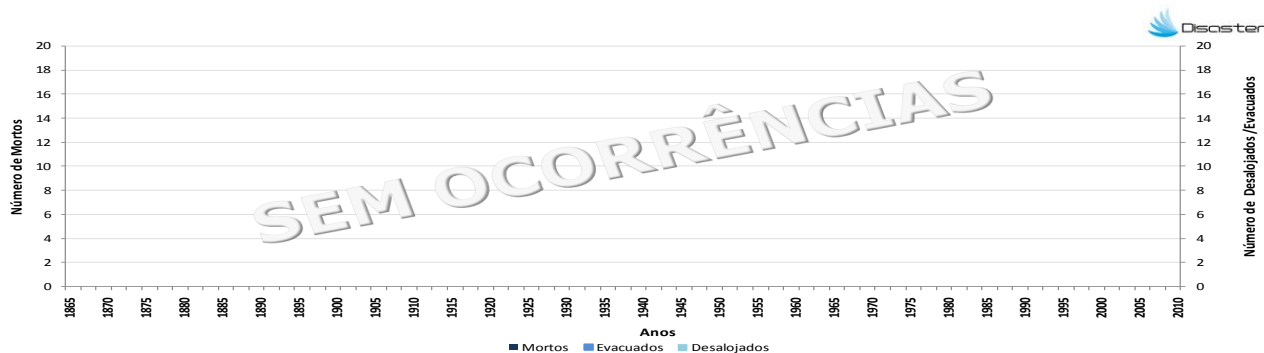
O concelho totaliza **0,7 %** do conjunto de movimentos de massa em vertentes com efeitos danosos registados em Portugal Continental, ocupando o **29º lugar** do **ranking nacional**.

PERFIL DO CONCELHO DE SABROSA

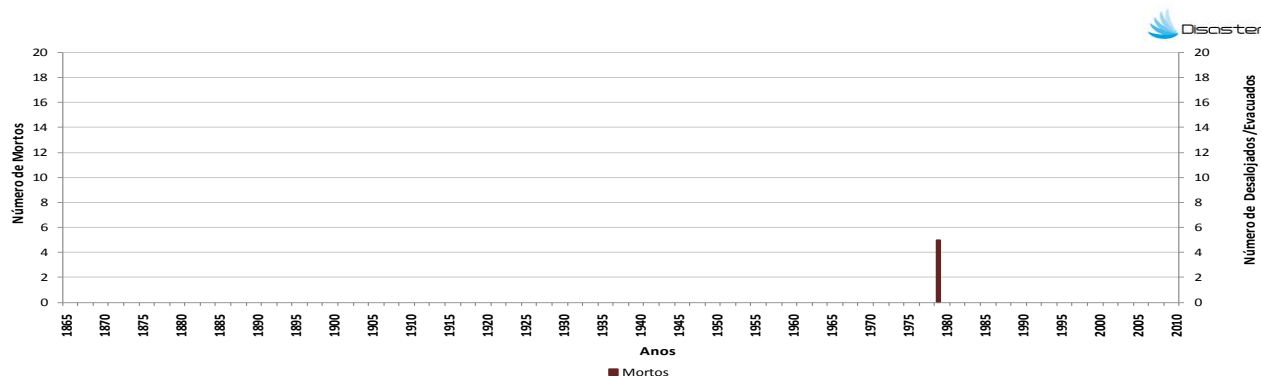
2. Evolução temporal do número de ocorrências DISASTER de cheias/inundações e movimentos de massa em vertentes (1865–2010)



3. Evolução temporal dos danos sociais causados por cheias/inundações (1865–2010)



4. Evolução temporal dos danos sociais causados por movimentos de massa em vertentes (1865–2010)



Como citar:

Equipa DISASTER (2012). *Perfil do Concelho de Sabrosa*. Projecto DISASTER - Desastres naturais de origem hidro-geomorfológica em Portugal: base de dados SIG para apoio à decisão no ordenamento do território e planeamento de emergência (PTDC/CS-GEO/103231/2008). Versão Setembro 2012, Lisboa.