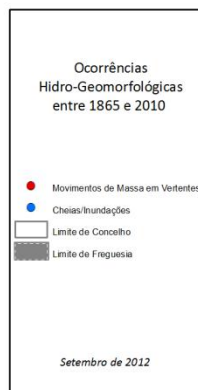
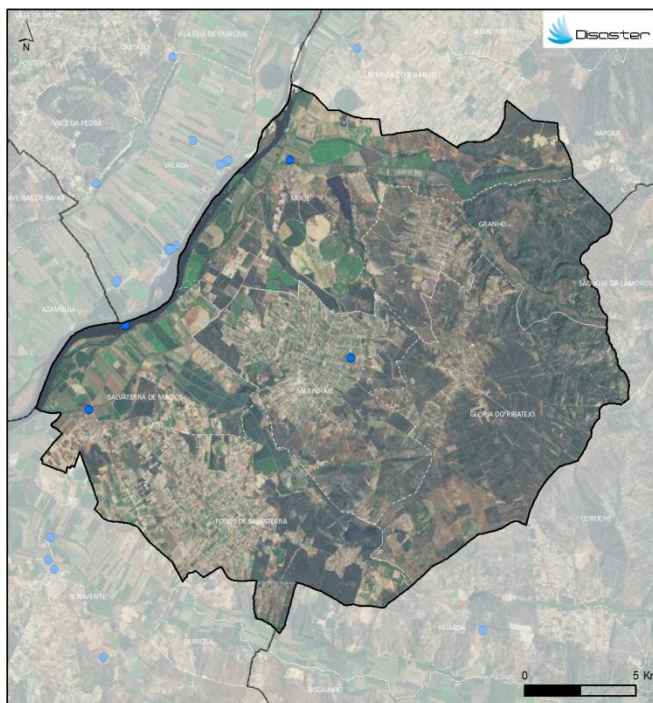


PERFIL DO CONCELHO DE SALVATERRA DE MAGOS

1. Localização das ocorrências DISASTER de cheias/inundações e movimentos de massa em vertentes no período 1865 - 2010



FREGUESIAS	ÁREA (KM ²)	N.º DE MOVIMENTOS DE MASSA EM VERTENTES	DENSIDADE DE MOVIMENTOS DE MASSA EM VERTENTES (KM ²)	N.º DE CHEIAS/INUNDAÇÕES	DENSIDADE DE CHEIAS/INUNDAÇÕES (KM ²)
FORDOS DE SALVATERRA	38.44	0	0	0	0
GLÓRIA DO RIBATEJO	53.55	0	0	0	0
GRANHO	31.10	0	0	0	0
MAVINHAIS	37.88	0	0	1	0.03
NUBE	49.61	0	0	1	0.02
SALVATERRA DE MAGOS	33.36	0	0	2	0.06
Concelho	202.94	0	0	4	0.22

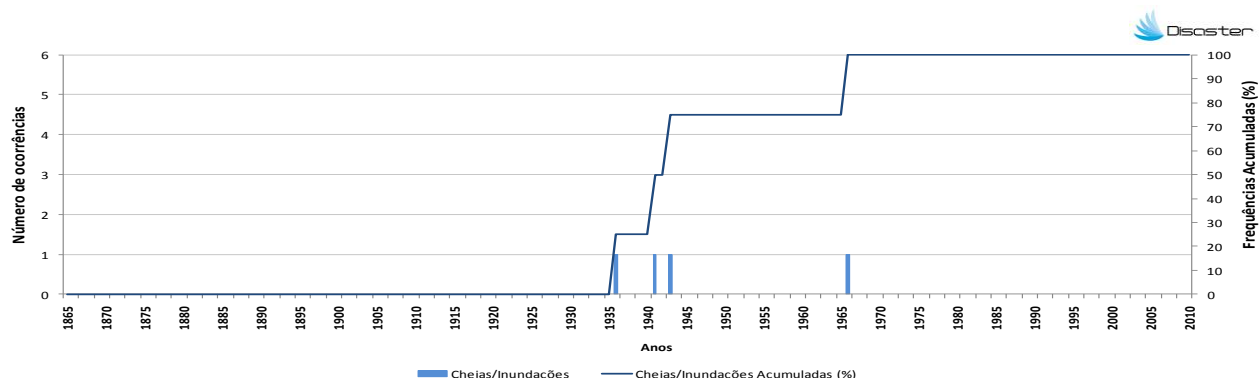
Registaram-se 4 ocorrências DISASTER de cheias/inundações, responsáveis por um total de 11 evacuados e 3 desalojados.

O concelho totaliza 0,2 % do conjunto de cheias/inundações com efeitos danosos registadas em Portugal Continental, situando-se no 82º lugar do ranking nacional.

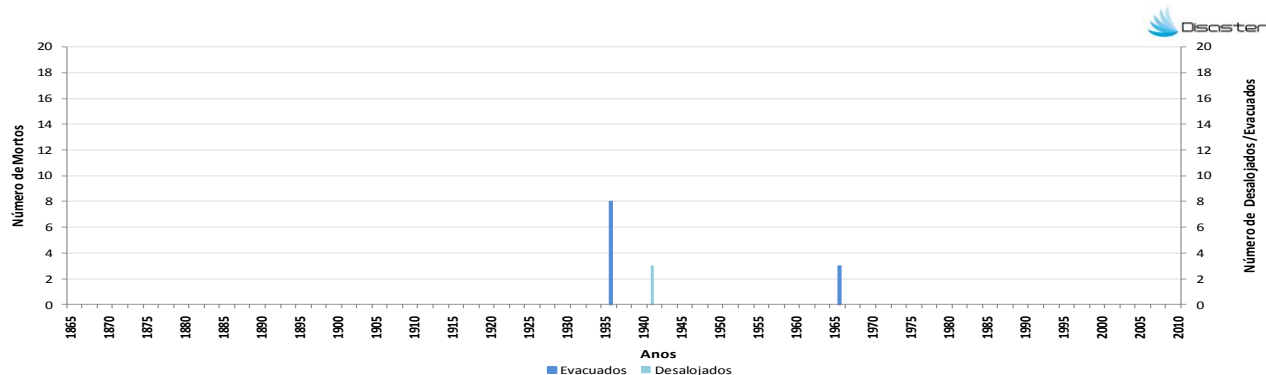
Não foram registadas ocorrências DISASTER de movimentos de massa em vertentes.

PERFIL DO CONCELHO DE SALVATERRA DE MAGOS

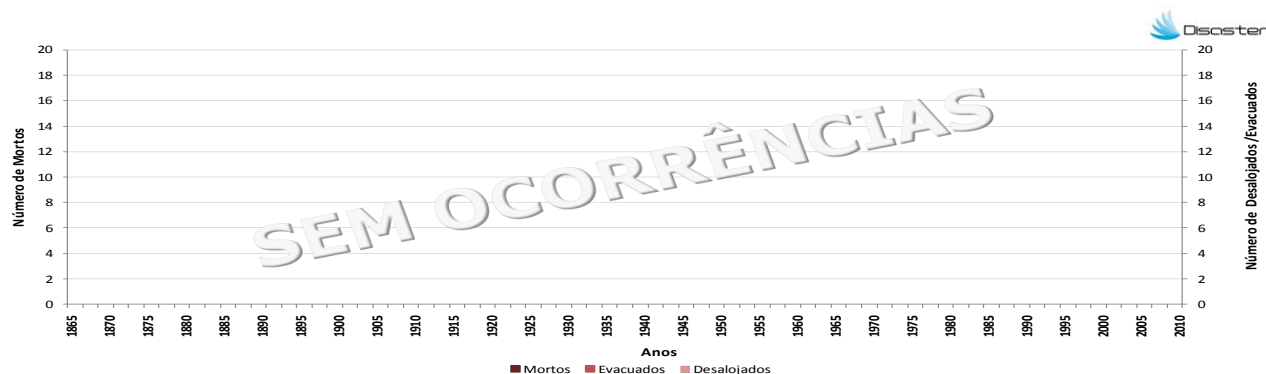
2. Evolução temporal do número de ocorrências DISASTER de cheias/inundações e movimentos de massa em vertentes (1865-2010)



3. Evolução temporal dos danos sociais causados por cheias/inundações (1865-2010)



4. Evolução temporal dos danos sociais causados por movimentos de massa em vertentes (1865-2010)



Como citar:

Equipa DISASTER (2012). *Perfil do Concelho de Salvaterra de Magos*. Projecto DISASTER - Desastres naturais de origem hidro-geomorfológica em Portugal: base de dados SIG para apoio à decisão no ordenamento do território e planeamento de emergência (PTDC/CS-GEO/103231/2008). Versão Setembro 2012, Lisboa.