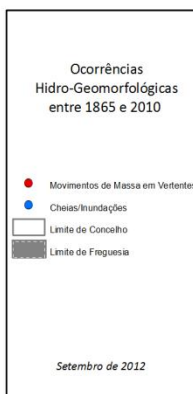
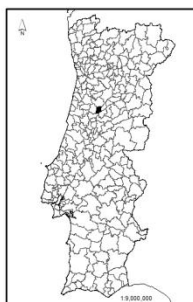
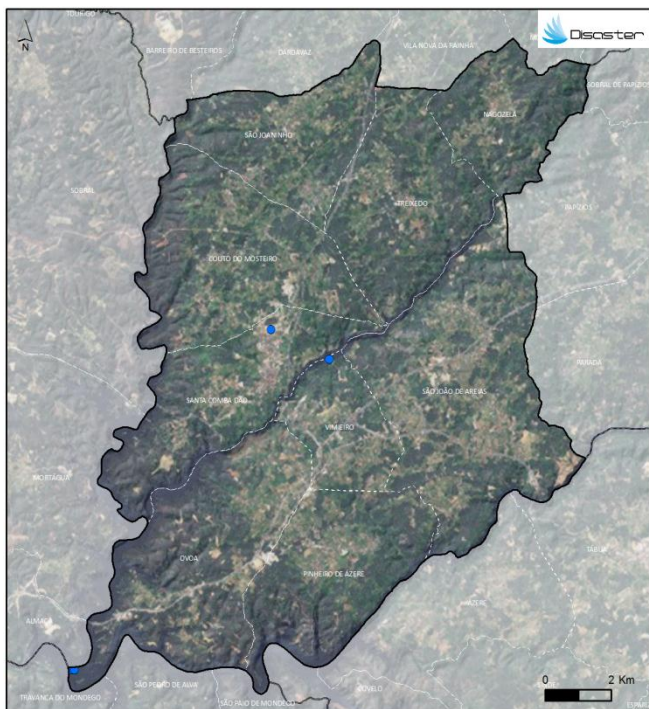


## PERFIL DO CONCELHO DE SANTA COMBA DÃO

1. Localização das ocorrências DISASTER de cheias/inundações e movimentos de massa em vertentes no período 1865 – 2010



FREGUESIAS	ÁREA (KM <sup>2</sup> )	N.º DE MOVIMENTOS DE MASSA EM VERTENTES	DENSIDADE DE MOVIMENTOS DE MASSA EM VERTENTES (MOV/KM <sup>2</sup> )	N.º DE CHEIAS/INUNDAÇÕES	DENSIDADE DE CHEIAS/INUNDAÇÕES (MOV/KM <sup>2</sup> )
COUTO DO MOSTEIRO	14.89	0	0	0	0
MAÇOEIRA	7.54	0	0	0	0
OVINA	16.70	0	0	2	0.12
PRINHEIRO DE AZEITE	11.89	0	0	0	0
SANTA COMBA DÃO	11.84	0	0	1	0.08
SÃO JOÃO DE AREIAS	9.72	0	0	0	0
SÃO JOÃO DE AREIAS	21.51	0	0	0	0
TREXEDO	12.09	0	0	0	0
VIMIEIRO	5.77	0	0	1	0.17
Concelho	111.95	0	0	4	0.04

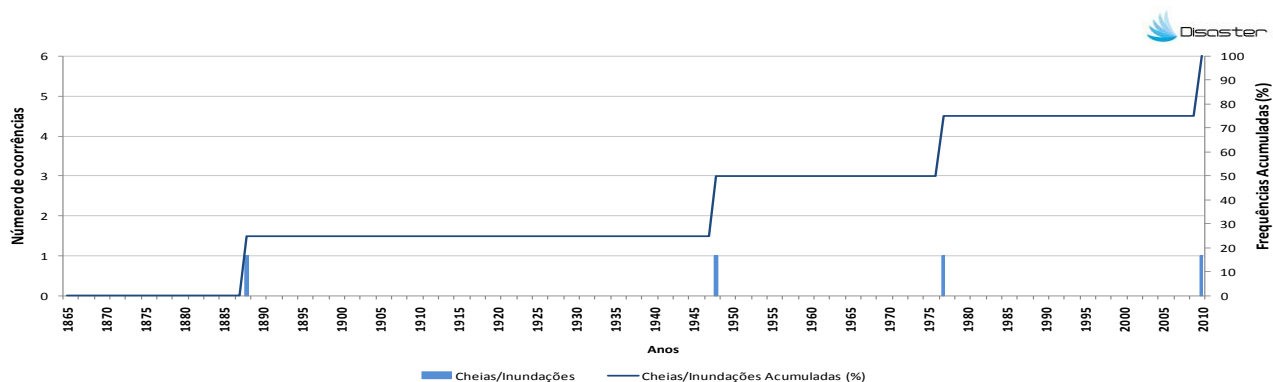
Registaram-se **4 ocorrências DISASTER de cheias/inundações**, responsáveis por um total de **3 mortos** e **54 evacuados**.

O concelho totaliza **0,2 % do conjunto de cheias/inundações** com efeitos danosos registadas em Portugal Continental, situando-se no **82º lugar do ranking nacional**.

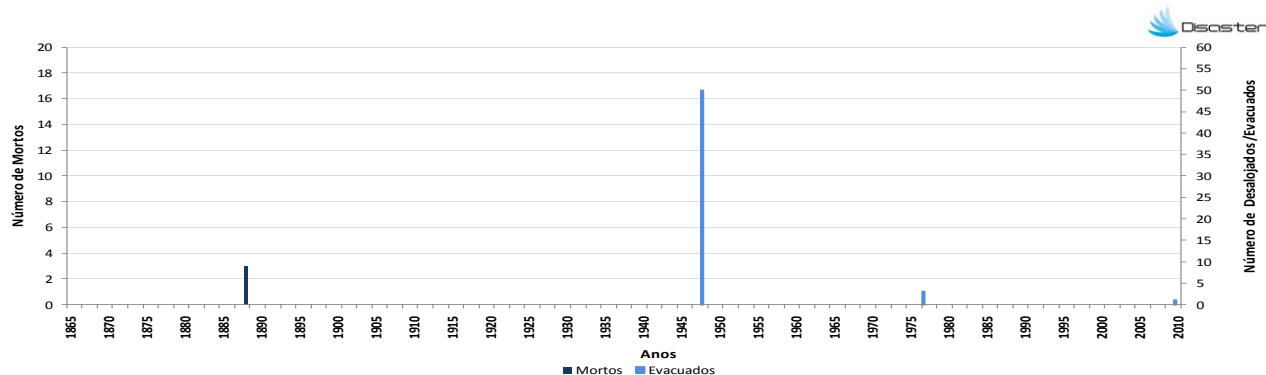
Não foram registadas **ocorrências DISASTER de movimentos de massa em vertentes**.

## PERFIL DO CONCELHO DE SANTA COMBA DÃO

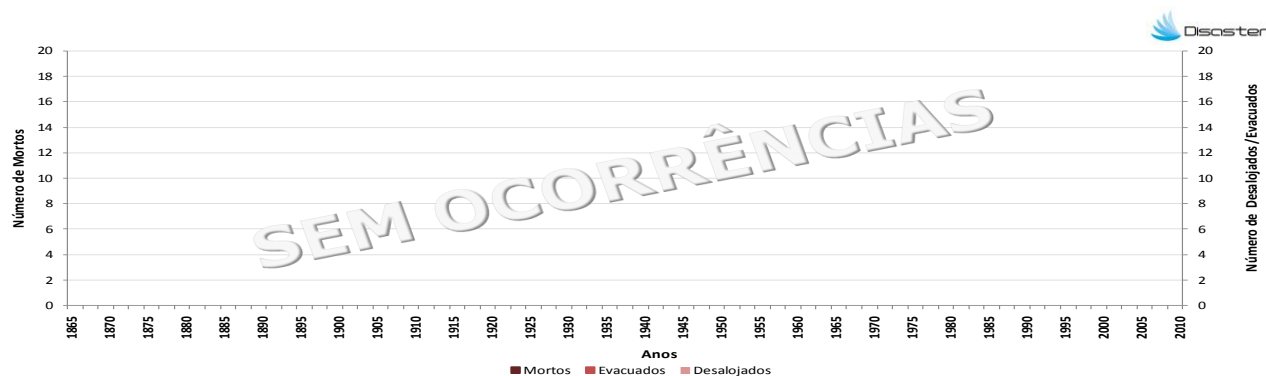
2. Evolução temporal do número de ocorrências DISASTER de cheias/inundações e movimentos de massa em vertentes (1865-2010)



3. Evolução temporal dos danos sociais causados por cheias/inundações (1865-2010)



4. Evolução temporal dos danos sociais causados por movimentos de massa em vertentes (1865-2010)



Como citar:

Equipa DISASTER (2012). *Perfil do Concelho de Santa Comba Dão*. Projecto DISASTER - Desastres naturais de origem hidro-geomorfológica em Portugal: base de dados SIG para apoio à decisão no ordenamento do território e planeamento de emergência (PTDC/CS-GEO/103231/2008). Versão Setembro 2012, Lisboa.