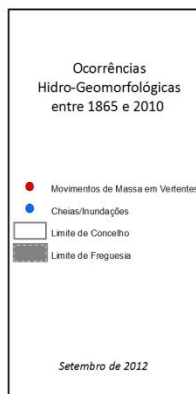
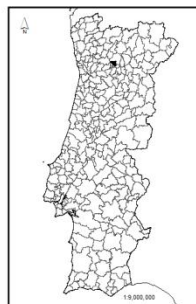
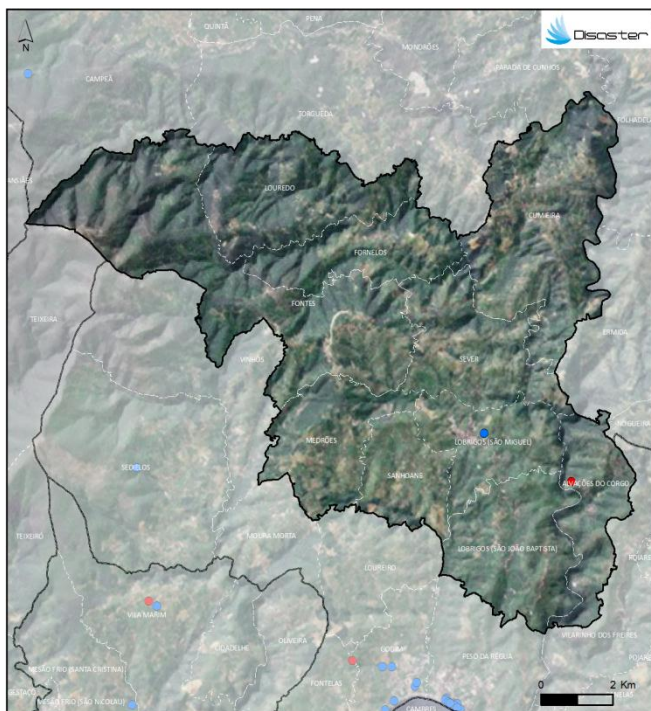


## PERFIL DO CONCELHO DE SANTA MARTA DE PENAGUIÃO

1. Localização das ocorrências DISASTER de cheias/inundações e movimentos de massa em vertentes no período 1865 - 2010



FREGUESIAS	ÁREA (KM2)	N.º DE MOVIMENTOS DE MASSA EM VERTENTES	DENSIDADE DE MOVIMENTOS DE MASSA EM VERTENTES (KM2)	N.º DE CHEIAS/INUNDAÇÕES	DENSIDADE DE CHEIAS/INUNDAÇÕES (KM2)
ALVAIÇÕES DO CORGO	4.34	1	0.23	0	0
CUMEIRA	11.07	0	0	0	0
FONTES	15.67	0	0	0	0
FORNELOS	4.91	0	0	0	0
LOBRIGOS (SÃO JOÃO BAPTISTA)	6.54	0	0	0	0
LOBRIGOS (SÃO MIGUEL)	4.59	0	0	1	0.22
LOUREDO	7.26	0	0	0	0
MEDRÕES	5.15	0	0	0	0
SANHOANE	3.59	0	0	0	0
SEVER	6.17	0	0	0	0
<b>Concelho</b>	<b>69.28</b>	<b>1</b>	<b>0.01</b>	<b>1</b>	<b>0.01</b>

Registou-se 1 ocorrência DISASTER de cheias/inundações, responsável por um total de 3 evacuados.

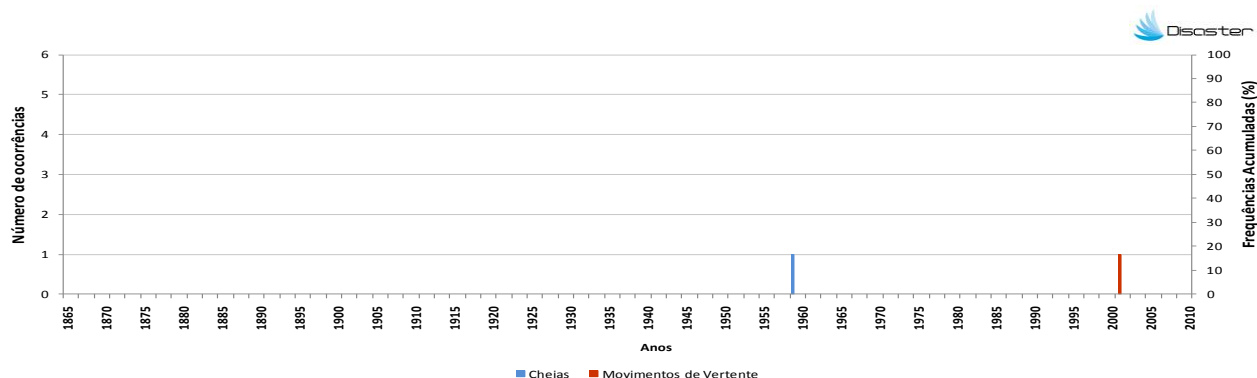
O concelho totaliza 0,1 % do conjunto de cheias/inundações com efeitos danosos registadas em Portugal Continental.

Registou-se 1 ocorrência DISASTER de movimentos de massa em vertentes, que provocou 3 mortos e 1 desalojado.

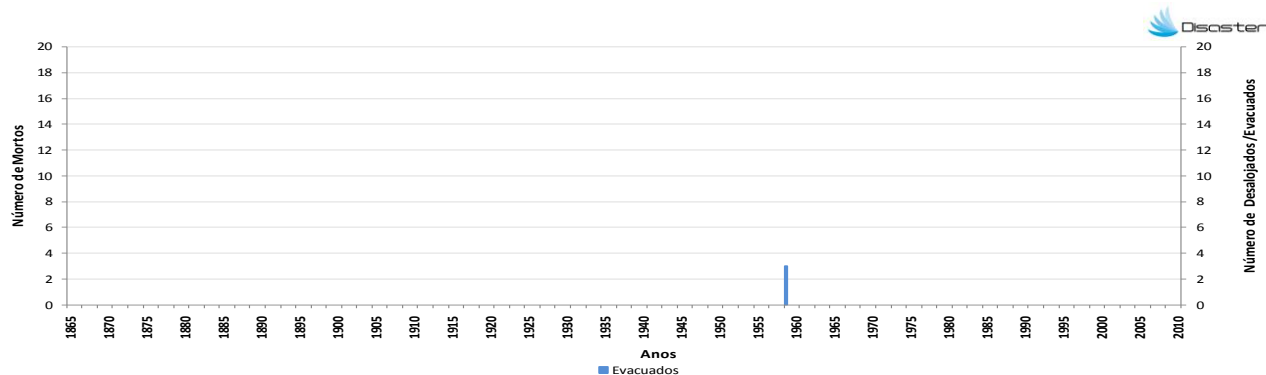
O concelho totaliza 0,4 % do conjunto de movimentos de massa em vertentes com efeitos danosos registados em Portugal Continental.

## PERFIL DO CONCELHO DE SANTA MARTA DE PENAGUIÃO

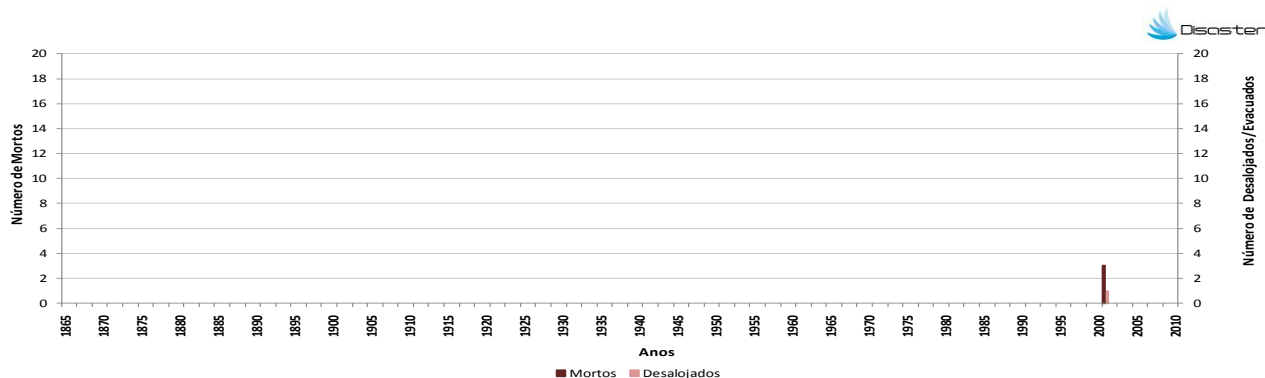
2. Evolução temporal do número de ocorrências DISASTER de cheias/inundações e movimentos de massa em vertentes (1865-2010)



3. Evolução temporal dos danos sociais causados por cheias/inundações (1865-2010)



4. Evolução temporal dos danos sociais causados por movimentos de massa em vertentes (1865-2010)



Como citar:

Equipa DISASTER (2012). *Perfil do Concelho de Santa Marta de Penaguião*. Projecto DISASTER - Desastres naturais de origem hidro-geomorfológica em Portugal: base de dados SIG para apoio à decisão no ordenamento do território e planeamento de emergência (PTDC/CS-GEO/103231/2008). Versão Setembro 2012, Lisboa.