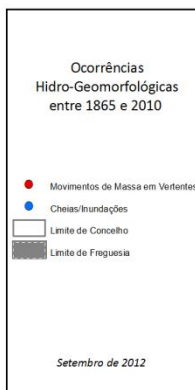
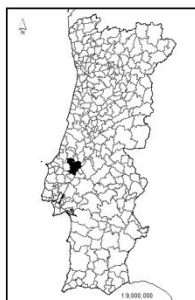
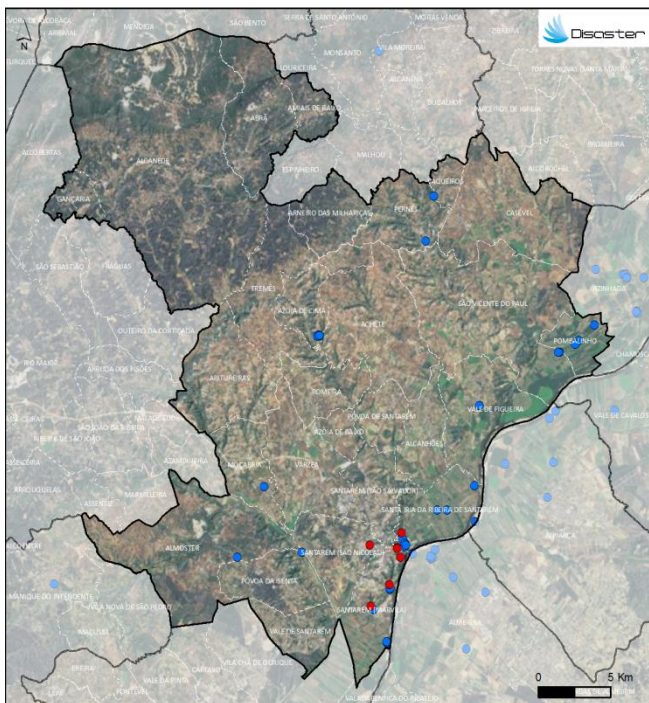


PERFIL DO CONCELHO DE SANTARÉM

1. Localização das ocorrências DISASTER de cheias/inundações e movimentos de massa em vertentes no período 1865 - 2010



FREGUESIAS	ÁREA (KM ²)	N.º DE MOVIMENTOS DE MASSA EM VERTENTES	DENSIDADE DE MOVIMENTOS DE MASSA EM VERTENTES (KM ²)	N.º DE CHEIAS/INUNDAÇÕES	DENSIDADE DE CHEIAS/INUNDAÇÕES (KM ²)
ABITURERAS	23.69	0	0	0	0
ABRÁ	22.44	0	0	0	0
ACHETE	31.71	0	0	0	0
ALCANDE	105.84	0	0	0	0
ALCANHÕES	11.45	0	0	0	0
ALMOITE	40.82	0	0	1	0.02
ANBAIS DE BAIXO	6.30	0	0	0	0
ARNEIRO DAS MILHARIÇAS	12.02	0	0	0	0
AZÓIA DE BAIXO	4.45	0	0	0	0
AZÓIA DE CIMA	8.43	0	0	6	0.71
CASEL	33.24	0	0	0	0
GAUCARIA	5.59	0	0	0	0
MOÇARRIA	12.12	0	0	1	0.08
PERNES	14.06	0	0	1	0.07
POMBALINHO	7.70	0	0	4	0.52
PÓVOA DA IGESITA	13.90	0	0	1	0.07
PÓVOA DE SANTARÉM	8.10	0	0	0	0
ROMEIRA	11.14	0	0	0	0
SANTA IHA DA RIBEIRA DE SANTARÉM	14.57	1	0.07	11	0.76
SANTARÉM (MARIJA)	14.22	5	0.35	7	0.49
SANTARÉM (SÃO NICOLAU)	14.95	1	0.07	0	0
SANTARÉM (SÃO SALVADOR)	11.87	0	0	0	0
SÃO VICENTE DO PAUL	50.28	0	0	5	0.10
THOMÁS	24.87	0	0	0	0
VALE DE FIGUEIRA	21.54	0	0	2	0.09
VALE DE SANTARÉM	10.20	0	0	0	0
VÁZQUEOS	3.55	0	0	1	0.28
VÁRZEA	21.31	0	0	0	0
Concelho	560.25	7	0.01	40	0.07

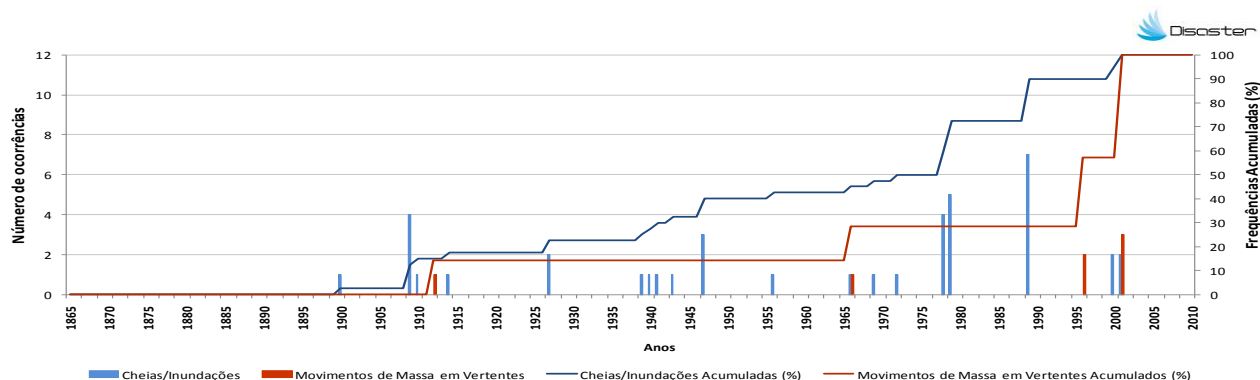
Registaram-se 40 ocorrências DISASTER de cheias/inundações, responsáveis por um total de 6 mortos, 2437 evacuados e 1313 desalojados.

O concelho totaliza 2,5 % do conjunto de cheias/inundações com efeitos danosos registadas em Portugal Continental, situando-se no 8º lugar do ranking nacional.

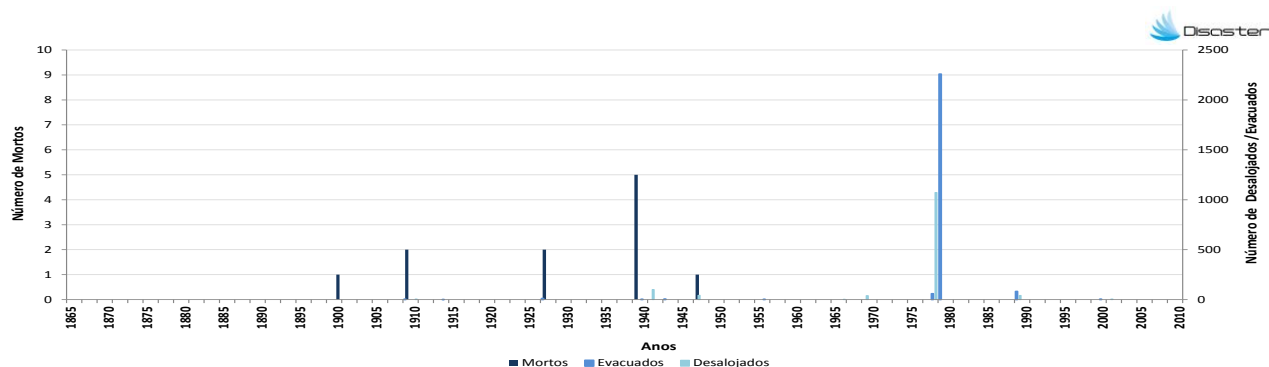
Registaram-se 7 ocorrências DISASTER de movimentos de massa em vertentes, que provocaram 26 evacuados e 65 desalojados. O concelho totaliza 2,5 % do conjunto de movimentos de massa em vertentes com efeitos danosos registados em Portugal Continental, ocupando o 6º lugar do ranking nacional.

PERFIL DO CONCELHO DE SANTARÉM

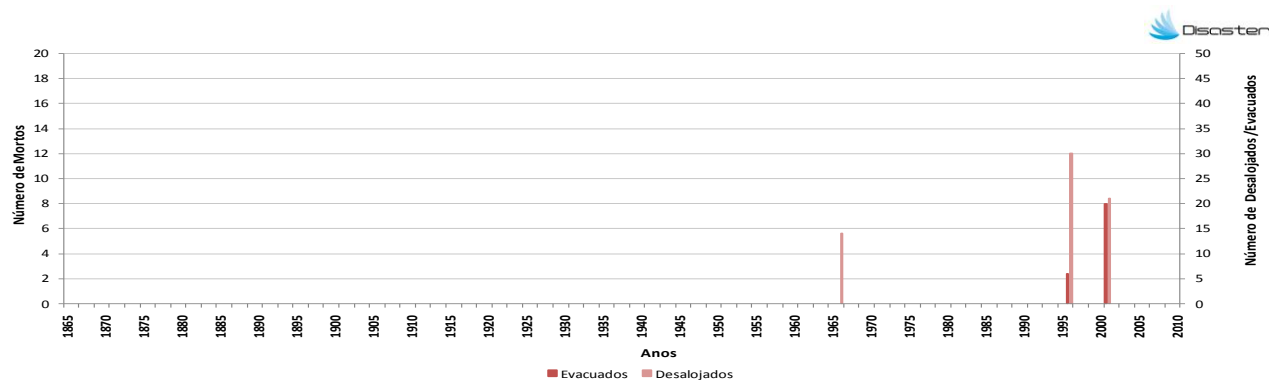
2. Evolução temporal do número de ocorrências DISASTER de cheias/inundações e movimentos de massa em vertentes (1865-2010)



3. Evolução temporal dos danos sociais causados por cheias/inundações (1865-2010)



4. Evolução temporal dos danos sociais causados por movimentos de massa em vertentes (1865-2010)



Como citar:

Equipa DISASTER (2012). *Perfil do Concelho de Santarém*. Projecto DISASTER - Desastres naturais de origem hidro-geomorfológica em Portugal: base de dados SIG para apoio à decisão no ordenamento do território e planeamento de emergência (PTDC/CS-GEO/103231/2008). Versão Setembro 2012, Lisboa.