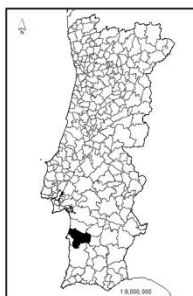
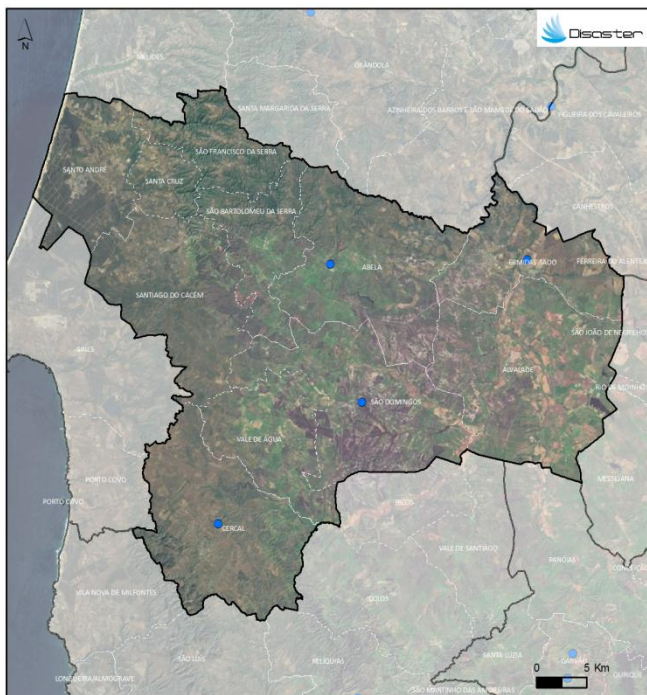


PERFIL DO CONCELHO DE SANTIAGO DO CACÉM

1. Localização das ocorrências DISASTER de cheias/inundações e movimentos de massa em vertentes no período 1865 - 2010



FREGUESIAS	ÁREA (KM2)	N.º DE MOVIMENTOS DE MASSA EM VERTENTES	DENSIDADE DE MOVIMENTOS DE MASSA EM VERTENTES (KM2)	N.º DE CHEIAS/INUNDAÇÕES	DENSIDADE DE CHEIAS/INUNDAÇÕES (KM2)
ABELA	137.68	0	0	1	0.01
ALVALADE	151.83	0	0	0	0
CEBAL	137.49	0	0	1	0.01
ENIMADAS-SÃO	82.40	0	0	1	0.01
SANTA CRUZ	26.15	0	0	0	0
SANTIAGO DO CACÉM	119.54	0	0	0	0
SANTO ANDRÉ	75.11	0	0	0	0
SÃO BARTOLOMEU DA SERRA	62.25	0	0	0	0
SÃO DOMINGOS	129.79	0	0	1	0.01
SÃO FRANCISCO DA SERRA	51.38	0	0	0	0
VALE DE ÁGUA	76.10	0	0	0	0
Concelho	1059.72	0	0	4	0.004

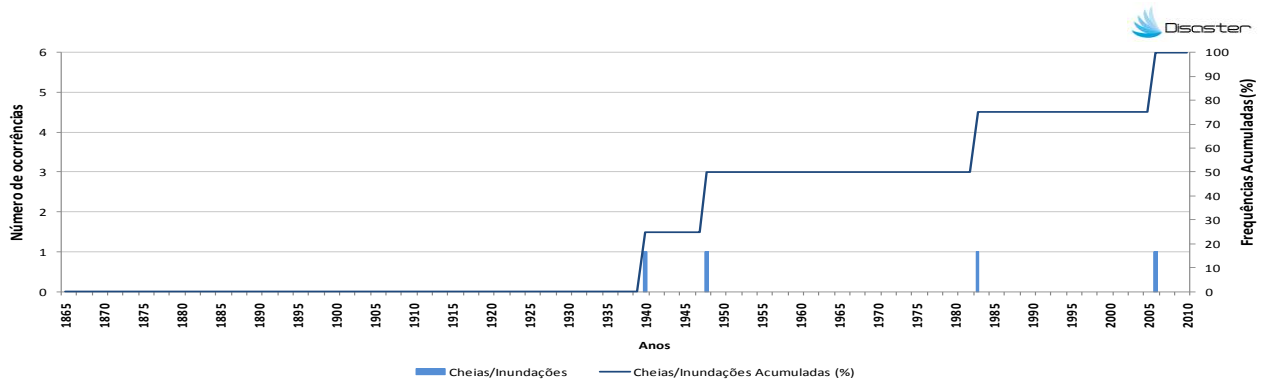
Registaram-se 4 ocorrências DISASTER de cheias/inundações, responsáveis por um total de 1 morto, 2 evacuados e 13 desalojados.

O concelho totaliza 0,2 % do conjunto de cheias/inundações com efeitos danosos registadas em Portugal Continental, situando-se no 82º lugar do ranking nacional.

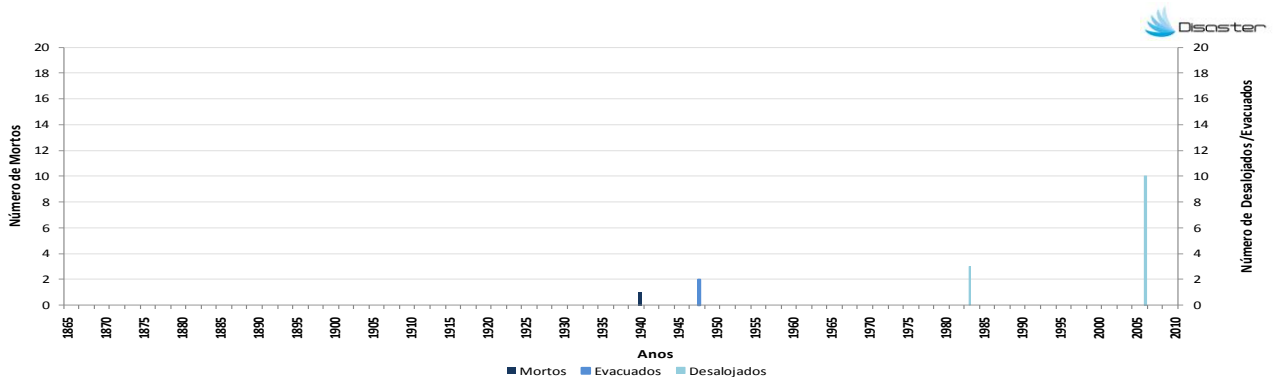
Não foram registadas ocorrências DISASTER de movimentos de massa em vertentes.

PERFIL DO CONCELHO DE SANTIAGO DO CACÉM

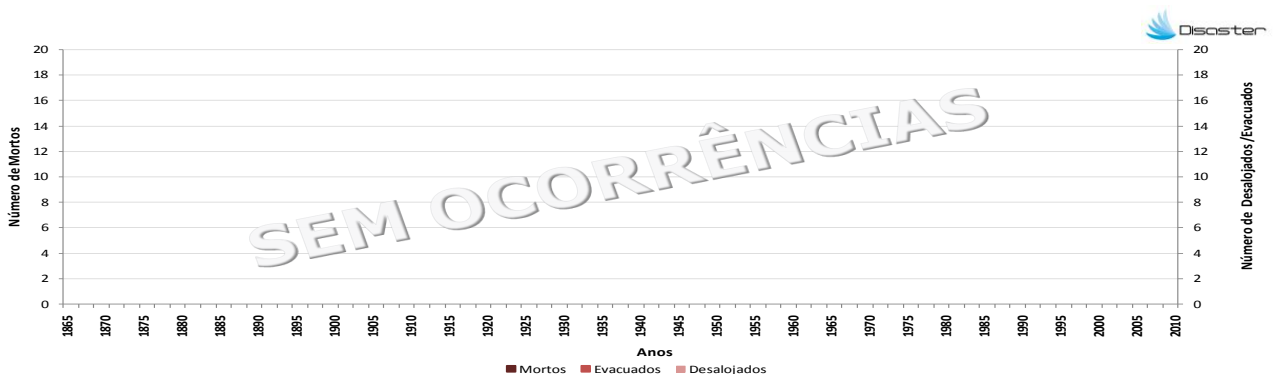
2. Evolução temporal do número de ocorrências DISASTER de cheias/inundações e movimentos de massa em vertentes (1865–2010)



3. Evolução temporal dos danos sociais causados por cheias/inundações (1865–2010)



4. Evolução temporal dos danos sociais causados por movimentos de massa em vertentes (1865–2010)



Como citar:

Equipa DISASTER (2012). *Perfil do Concelho de Santiago do Cacém*. Projecto DISASTER – Desastres naturais de origem hidro-geomorfológica em Portugal: base de dados SIG para apoio à decisão no ordenamento do território e planeamento de emergência (PTDC/CS-GEO/103231/2008). Versão Setembro 2012, Lisboa.